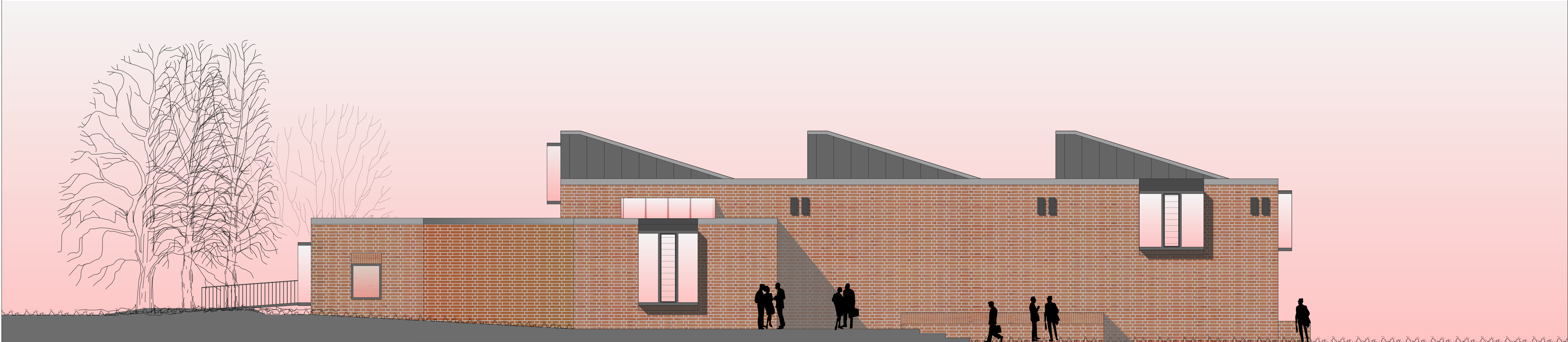


süd-ost ansicht



nord-west ansicht

legende:

- mauerwerk

stahlbeton

sichtbeton

wärmedämmung

gasbeton-mauerwerk

trockenbau
- 
- fussbodendurchbruch

deckenddurchbruch

wanddurchbruch

schlitz

schacht

okffb

okrd

ok fertigfussboden (fok)

ok rohboden (rok)

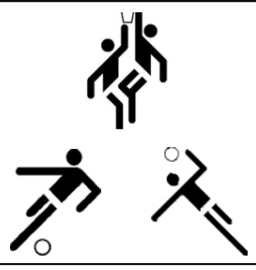
änderungen  
lt. index in der tabelle

die fertigungstechnischen und bauphysikalisch bestimmenden angaben zur konstruktion und funktion sind vom unternehmer verantwortlich nachzuprüfen. ebenso die übereinstimmung der vom planer angegebenen zwangsmasse. sämtliche sonstigen unstimmigkeiten sind der bauleitung unverzüglich mitzuteilen.

der entwurf ist geistiges eigentum des planers und urheberrechtlich geschützt. vervielfältigungen und weitergabe an dritte erfolgt nur mit ausdrücklicher genehmigung des planverfassers. bei missbrauch bleiben rechtliche schritte vorbehalten.

m			
l			
k			
j			
i			
h			
g			
f			
e			
d			
c			
b			
a	--	00.00.00	
index	gez.	datum	änderungen / ergänzungen

projekt



1007  
Sanierung 3-fach Sporthalle  
Kerschensteiner Berufsschulzentrum

Alfons-Auer-Straße 20  
93053 Regensburg

bauherr



Stadt Regensburg  
Amt für Hochbau und  
Gebäudeservice

Dr.-Martin-Luther-Str.1  
93047 Regensburg

fon 0941-507-3602  
fax 0941-507-5609

planung



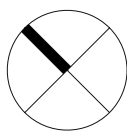
florian.gebauer.architekten

wöhrdstrasse 41  
93059 regensburg

fon 0941.58 404 71  
fax 0941.58 404 72

mail@gebauer-architekten.com  
www.gebauer-architekten.com

entwurfsplan



süd - ost ansicht	m 1:100
nord - west ansicht	m 1:100

projektnr.	bauteilnr.	plannr.	index
1007	-	1007-E05	-
datum	verfasser	gezeichnet	geprüft
23.09.2011	fg	pk	-