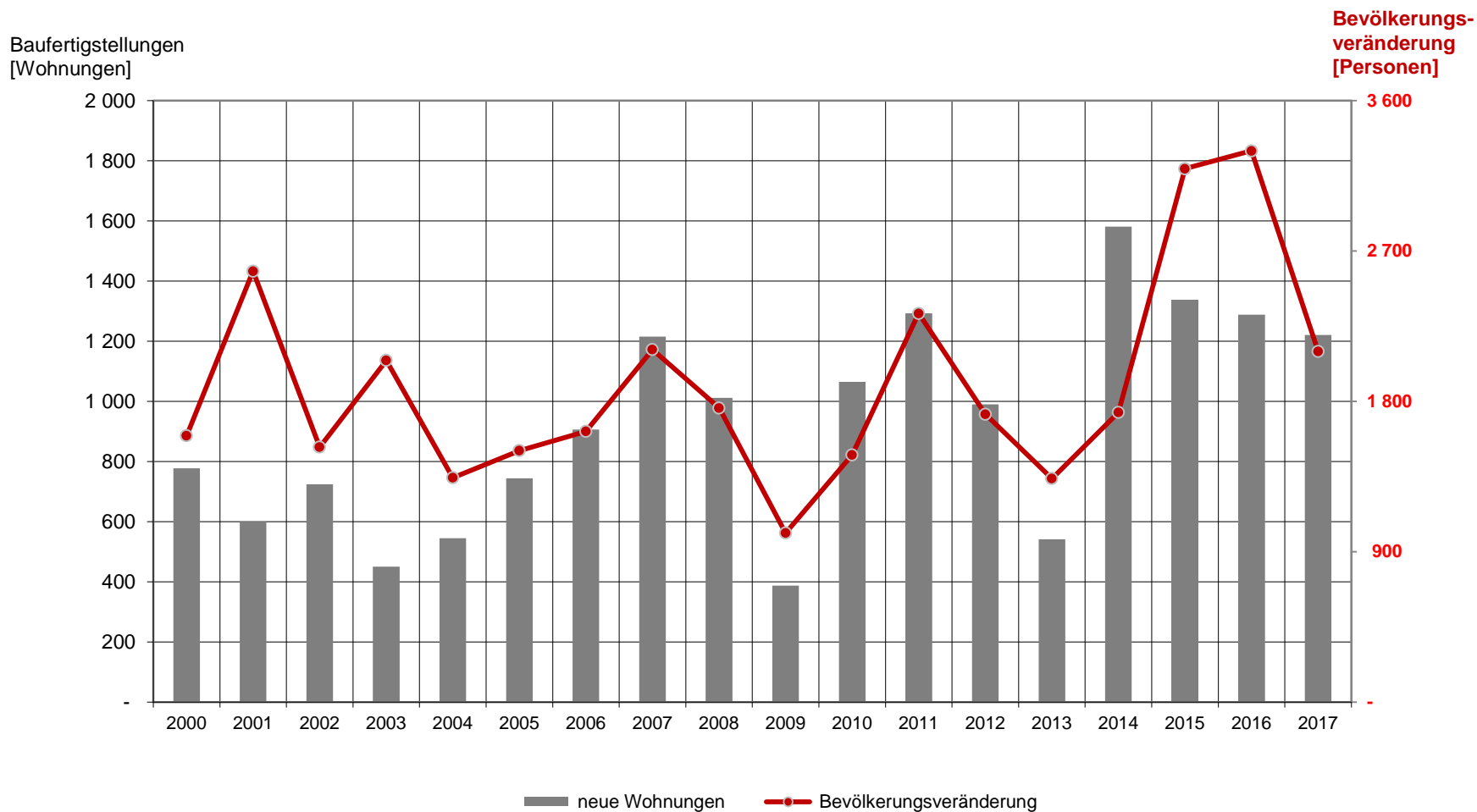




Regensburger Armutskonferenz

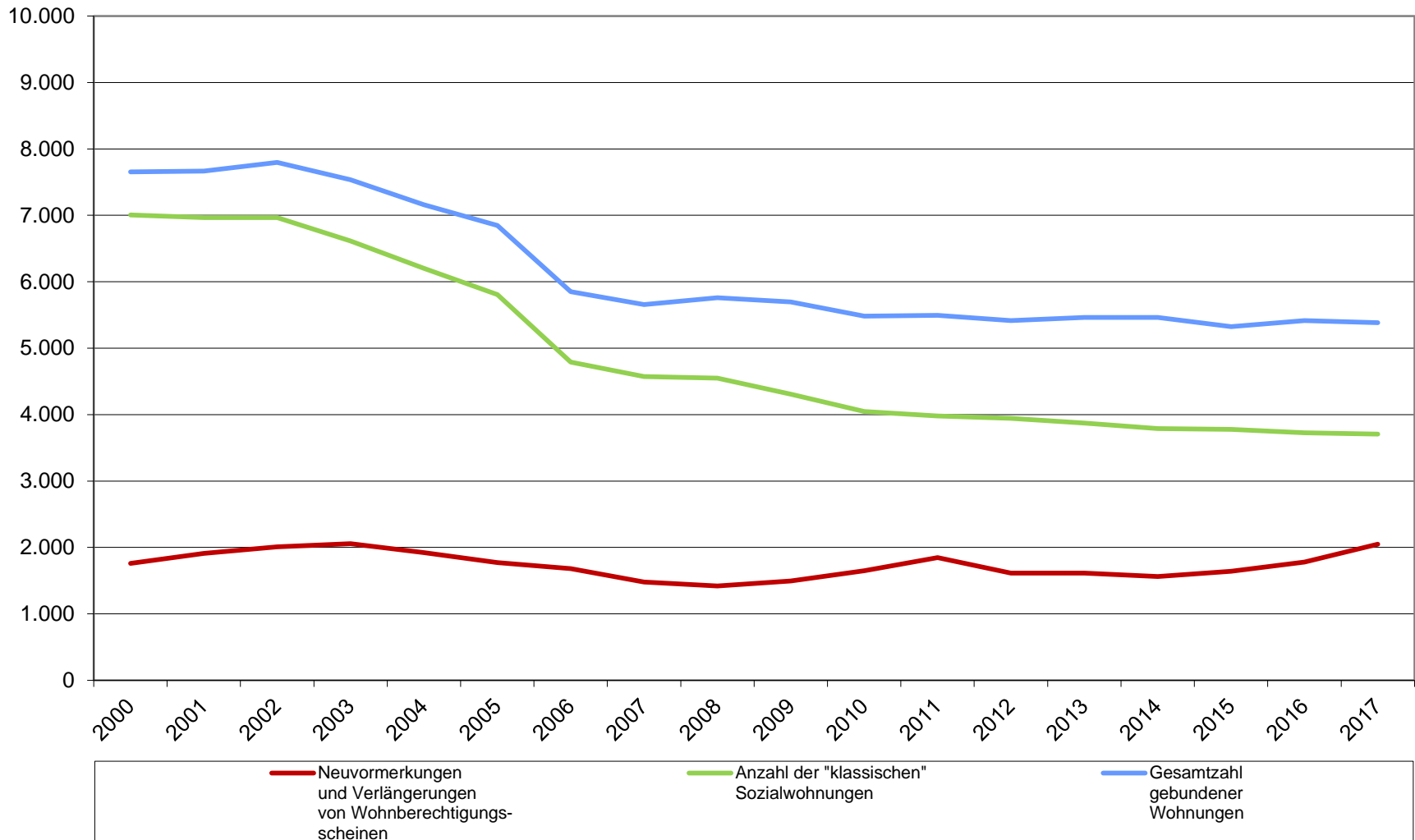
Bezahlbarer Wohnraum

Wohnungsneubau und Bevölkerungsveränderung

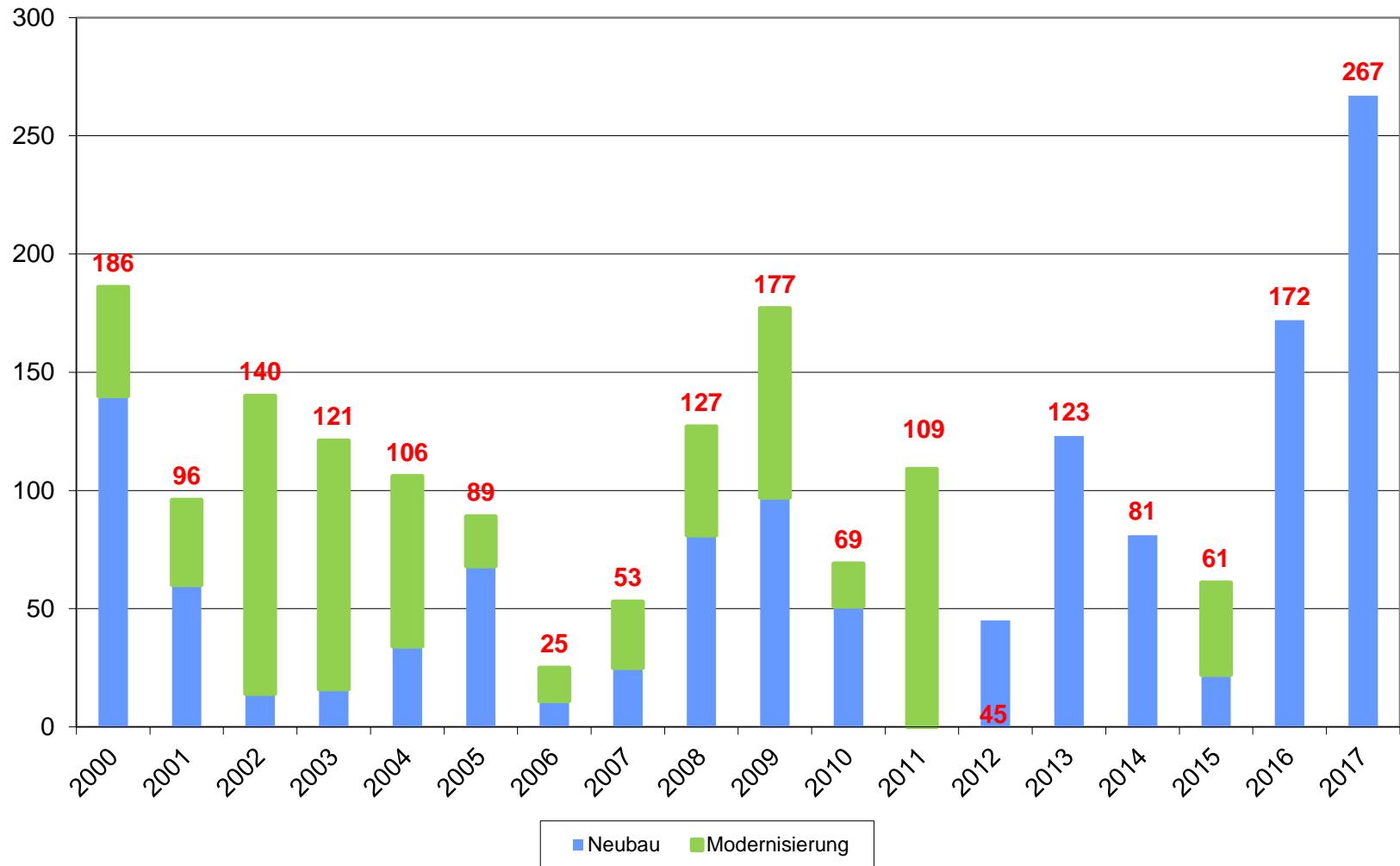


Anmerkung: Die Bevölkerungsveränderung im Jahr 2006 ist aufgrund einer Bereinigung der Nebenwohnsitze ausschließlich auf Einwohner mit Hauptwohnsitz bezogen.
In den Bevölkerungssalden der Jahre 2016 und 2017 sind Personen in Erstaufnahmeeinrichtungen oder in Notunterkünften für Flüchtlinge nicht enthalten.

Gebundener Wohnraum stagniert – Nachfrage steigt



Rekordhoch bei Bewilligungen geförderter Wohnungen



Maßnahmen für preiswerten Wohnraum in Regensburg

- Öffentlich geförderter Wohnraum:

2010: Einführung der Sozialquote (15%)

2013: Erhöhung auf 20%

2018: Erhöhung um 20% für Einkommensgruppe III (gesamt 40%)
(geplant)

- Konzeptausschreibung Nibelungenkaserne:

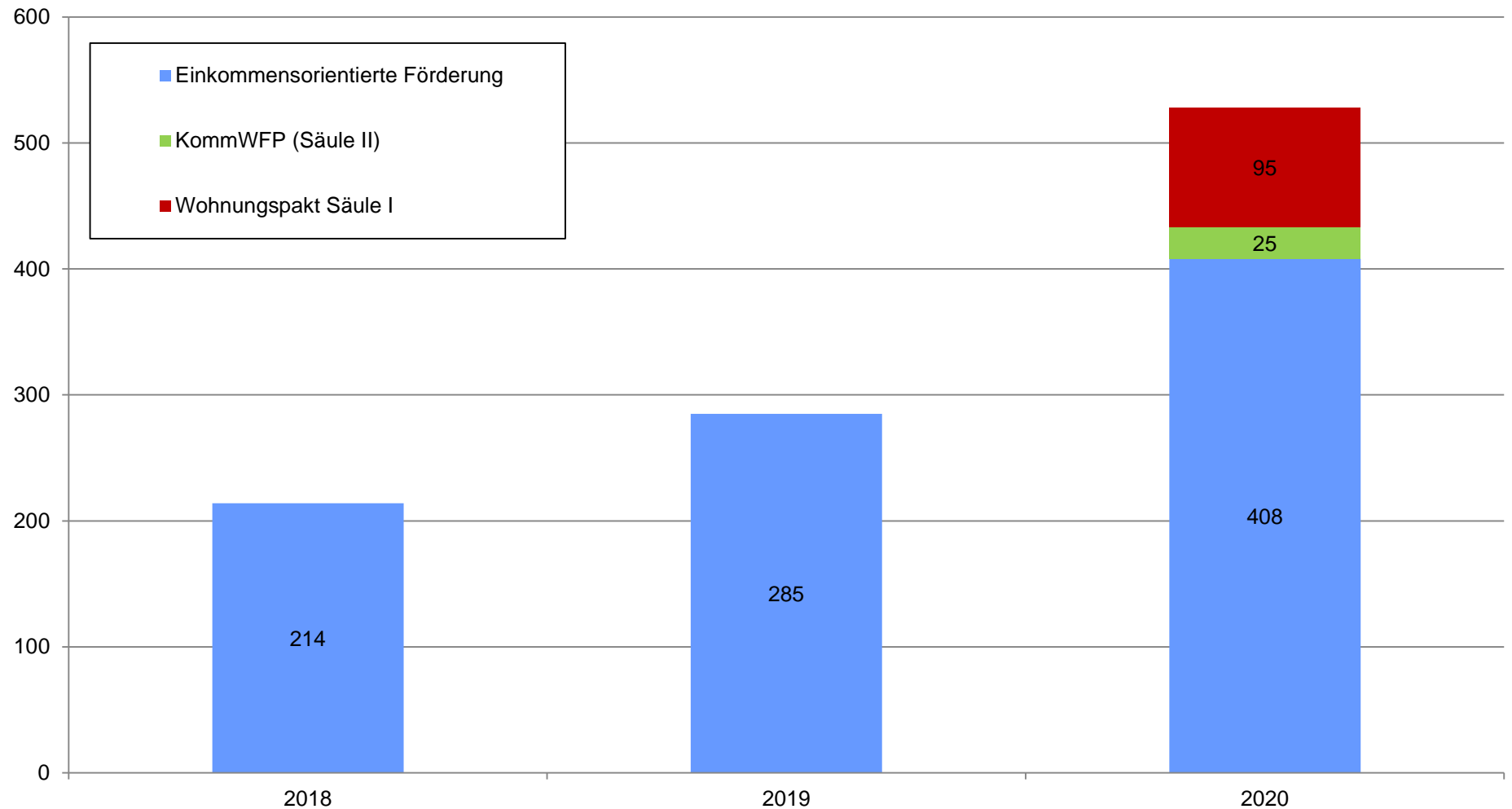
	Anzahl WE	- davon gefördert	- davon mietpreisgebunden
WA 1	176	0	176
WA 2	158	0	158
WA 3	85	54	31
WA 4	278	278	0
WA 5	303	181	122

- Wohnbauoffensive
 - freiwillige Umsetzung von gefördertem Wohnungsbau
 - Höhere Sozialquote als gefordert in den Urbanen Gebieten
 - Runde Tische zum Austausch mit Genossenschaften und Wohnungswirtschaft

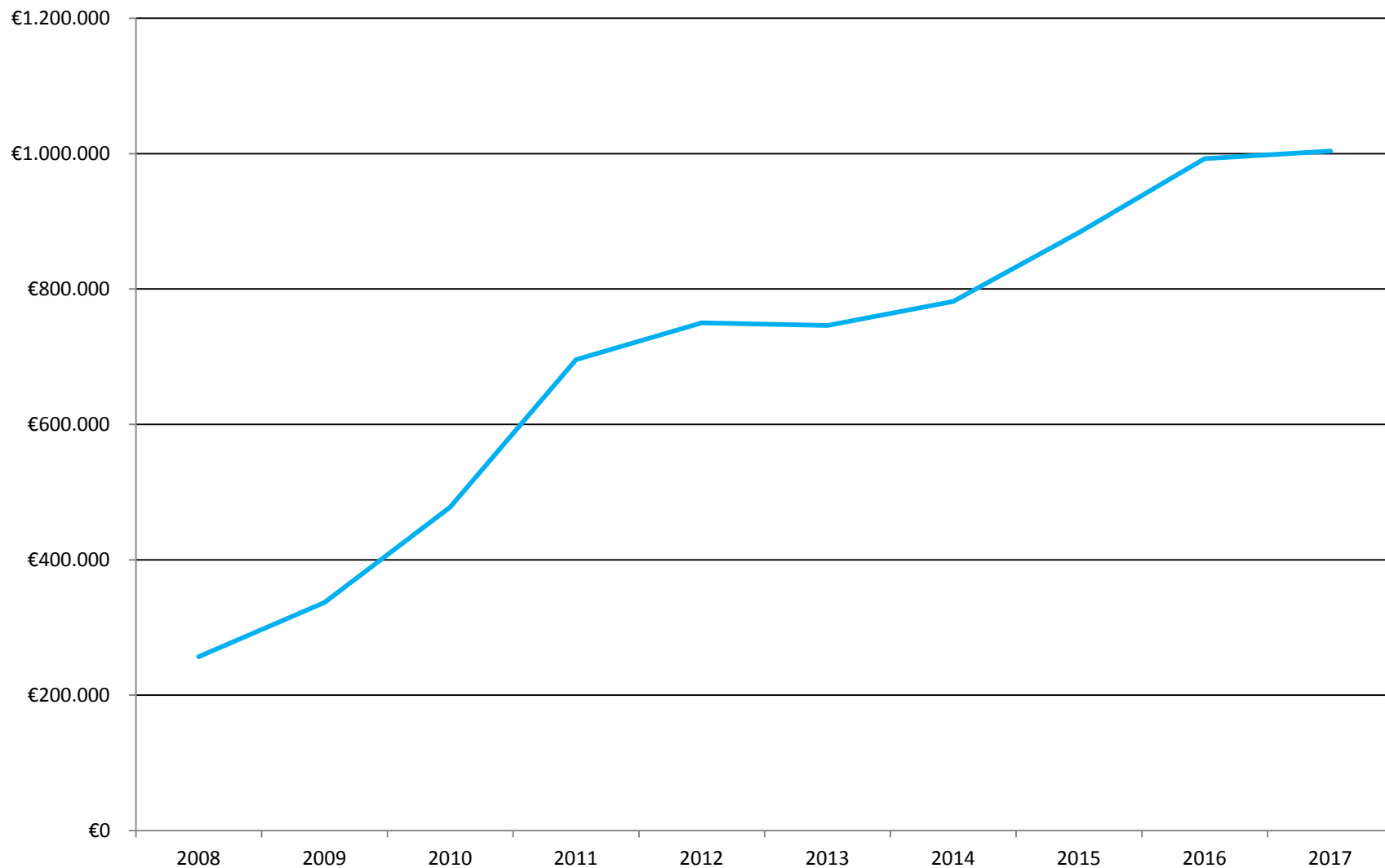
Höhere EOF-Einkommensgrenzen ab 1. Mai 2018

			neu (geschätzt)		neu (geschätzt)		neu (geschätzt)
	Einkommensstufe	I	I	II	II	III	III
Einkommensgrenzen	Einpersonenhaushalt	12.000 €	14.000 €	15.600 €	17.300 €	19.000 €	22.600 €
	Zweipersonenhaushalt	18.000 €	21.000 €	23.400 €	26.500 €	29.000 €	34.500 €
	jede weitere	4.100 €	5.000 €	5.300 €	6.500 €	6.500 €	8.500 €
	zuzgl. jedes Kind	500 €	1.000 €	750 €	1.900 €	1.000 €	2.500 €
entspricht gerundet einem Bruttojahres- einkommen von	Einpersonenhaushalt	18.100 €	21.000 €	23.300 €	25.700 €	28.100 €	33.200 €
	Zweipersonenhaushalt	26.700 €	31.000 €	34.400 €	38.900 €	42.400 €	50.200 €
	Alleinerziehende(-r) m. 1 Kind	27.400 €	32.400 €	35.500 €	41.600 €	43.900 €	53.800 €
	Paar m. 1 Kind	33.300 €	39.600 €	43.100 €	50.900 €	53.100 €	66.000 €
	Paar m. 2 Kindern	39.900 €	48.100 €	51.700 €	62.900 €	63.900 €	81.700 €
	Paar m. 3 Kindern	46.400 €	56.700 €	60.400 €	74.900 €	74.600 €	97.400 €

Maßnahmen für bezahlbaren Wohnraum zeigen ihre Wirkung



Auszahlungen der Zusatzförderung





Vielen Dank für Ihre Aufmerksamkeit!

Anton Sedlmeier, Amtsleiter Amt für Stadtentwicklung

☎ +49 941 / 507-1660

📠 +49 941 / 507-1669

✉ sedlmeier.anton@regensburg.de