

Neugestaltung Obermünsterstraße und –platz als Teil der Verkehrsberuhigung Altstadt



Beteiligungsabschluss 08. Oktober 2025

Ein Prozess seit über 40 Jahren



08.10.2025

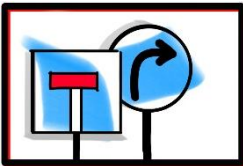
Stadtplanungsamt

Verkehrsberuhigung Altstadt

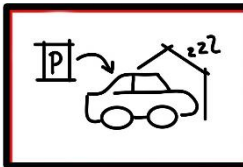
Grundsätzliche Maßnahmen



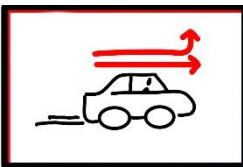
Begrenzung des Durchgangsverkehrs



klare/verständliche Straßenkategorien und Zuweisungen



Umwandlung von öffentlichen Stellplätzen in
Bewohnerstellplätze



Anpassung von vorgeschriebenen Fahrtrichtungen



Teilentfall von öffentlichen straßen- & platzbegleitenden
Stellplätzen

Verkehrsberuhigung Altstadt

Grundsätzliche Maßnahmen



Anpassung der Lieferzeiten und -zonen



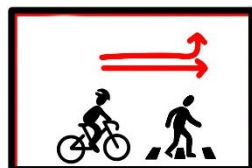
Ausweisung neuer Wohnverkehrsstraßen, verkehrsberuhigter Bereiche und Fußgängerzonen



Umgestaltung von Plätzen (Sitzmöglichkeiten & Begrünung) mit Teilentsiegelung von Flächen



Barrierefreie Platzgestaltungen und Haltestellen



Anpassung der Fuß- und Radverkehrsführung
(Erhöhung der Sicherheit)

Verkehrsberuhigung Altstadt

Maßnahmen ruhender & fließender Verkehr



- Anpassung des gesamten Parkleitsystems (neue Standorte)
- **Bewirtschaftung von derzeit kostenfreien Stellplätzen (Stadtamhof)**
- neue poller- und kameragestützte Straßenraumüberwachung
- **Anpassung der Beschilderung in Fußgängerzonen und Wohnverkehrsstraßen**
- Bau der Mobilitätsdrehscheibe als zentraler Knotenpunkt
- **Umwandlung von öffentlichen Stellplätzen zu Bewohnerstellplätzen**
- Ausweisung und Konzentration von Bewohnerstellplätzen auf ausgewählten Plätzen



Verkehrsberuhigung Altstadt

Beispiel Emmeramsplatz



2026-29 Baustelleneinrichtung Regierung:

38 Bewohnerstellplätze bestehend 2025

+ 33 öffentliche Stellplätze werden zu Bewohnerstellplätzen

- 9 Bewohnerstellplätze (fallen weg wegen Baustelleneinrichtung)

= 62 Bewohnerstellplätze (24 zusätzliche Bewohnerstellplätze)

2030 Vorabumgestaltung mit grüner Platzmitte:

38 Bewohnerstellplätze bestehend 2025

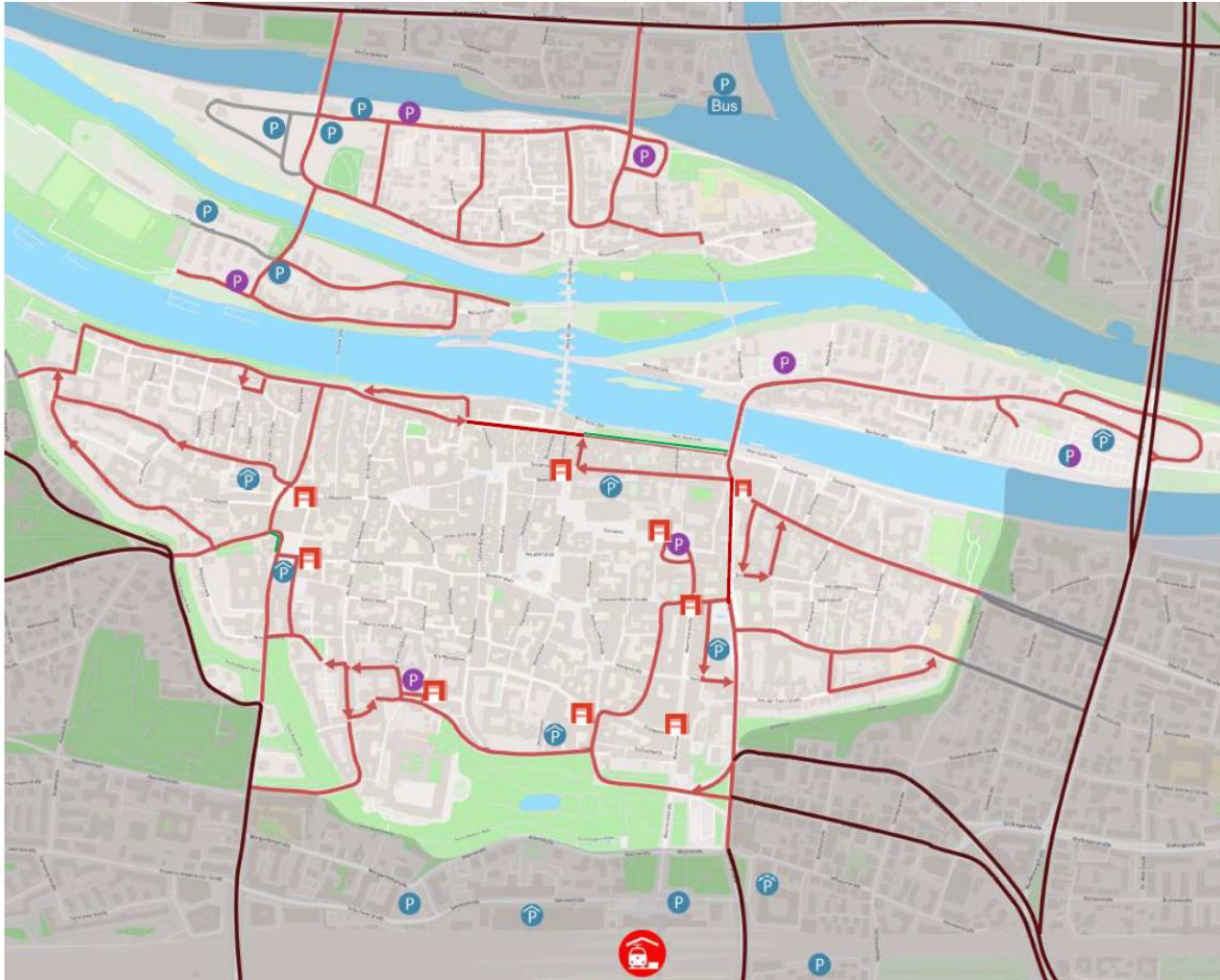
+ 25 öffentliche Stellplätze werden zu Bewohnerstellplätzen

= 63 Bewohnerstellplätze (25 zusätzliche Bewohnerstellplätze)

Verkehrsberuhigung Altstadt

Altstadterschließung & Parken

kurz- und mittelfristig



Altstadterschließung kurz-/mittelfristig

(übergeordnete Straßen)

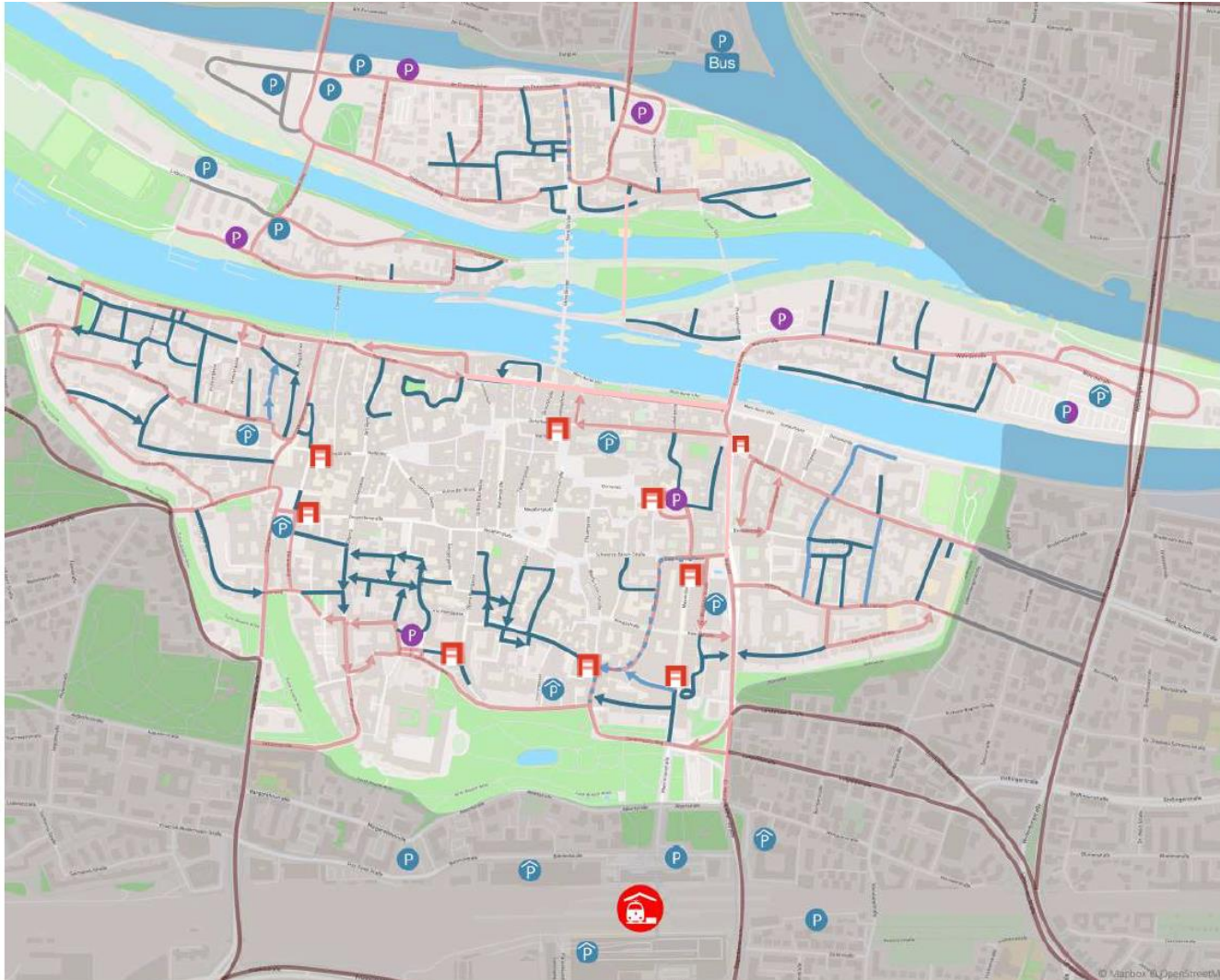
- Hauptverkehrsstraße
- Altstadterschließung
- keine Kategorisierung
- Parkplatz/-haus
- Bewohnerparkplatz
- Öffentl. Parkplatz mit Bewohnerstellplätzen
- Versenkbarer Poller

Quelle: Büro Stadtverkehr

08.10.2025

Stadtplanungsamt

Verkehrsberuhigung Altstadt Wohnverkehrsstraßen (im Detail)



Maßnahme Wohnverkehrsstraßen kurz-, mittel & langfristig

-  Hauptverkehrsstraße
-  Altstadterschließung
-  Wohnverkehrsstraße
-  Verkehrsberuhigter Bereich
-  Keine Kategorisierung
-  Einrichtungsverkehr
-  Versenkbarer Poller
-  Parkplatz/-haus
-  Bewohnerparkplatz
-  Öffentl. Parkplatz mit Bewohnerstellplätzen

Quelle: Büro Stadtverkehr

Verkehrsberuhigung Altstadt

Maßnahmen Fußverkehr



- **Ausweisung neuer Fußgängerzonen und verkehrsberuhigter Bereiche**
- **mehr Sitzelemente im Stadtraum**
- Erweiterung und Neugestaltung der Platz- und Stadträume
- **Stärkung der Aufenthaltsqualität zum Verweilen, Flanieren und Einkaufen**
- mehr Grün mit Teilentsiegelung von Parkierungsflächen
- **Umgestaltung von Fußgängerzonen (auch mobile Begrünung)**
- **barrierefreie Wegegestaltungen**
(Digitalisierung, APP und Wegeleitsysteme)

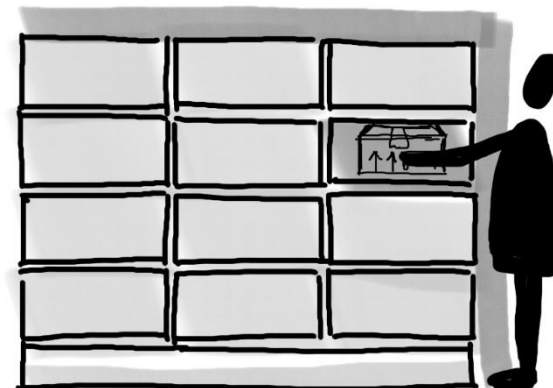


Verkehrsberuhigung Altstadt

Maßnahmen Logistik, Liefer- und Wirtschaftsverkehr



- Ausweitung der morgendlichen Lieferzeit um **zusätzlich 30 min**
(6:00 bis 11:00 Uhr und 17:30 bis 19:30 Uhr)
- Ausweisung & Markierung von neuen Ladebereichen (48 neue Bereiche)
- bis zu 10 Paketstationen im Altstadtbereich (erste Bearbeitungsstufe)
- Ausbau von Mobilitätsstationen
- Ausbau neuer Car-Sharing-Standorte im Altstadtumgriff



Verkehrsberuhigung Altstadt

Maßnahmen städtebauliche Aufenthalts- und Freiraumqualität



- Begrünung und Entsiegelung von Plätzen (attraktiver, sicherer und lebenswerter)
- **Schaffung neuer multifunktionaler Aufenthaltsplätze**
- **Ausbau von verkehrsberuhigte Straßenbereichen für mehr Sicherheit, Begegnung sowie Kultur & Freizeit**
- mehr Wasserflächen und konsumfreie Aufenthaltsräume
- **mobile Hot-Spot-Pots (Bäume)**
- **mehr Sitzmöglichkeiten**



Faktencheck

Ich bin **Anwohner**

- Umwandlung öffentlicher Stellplätze in Bewohnerparken
→ höhere Anzahl an Bewohnerstellplätzen - komfortabler
- innerhalb der Fußgängerzone ist die Zufahrt zu Stellplätzen auf den Grundstücken möglich

Ich bin **KEP-Dienstleister**

- Anlieferungen in den Fußgängerzonen nur während der festgelegten Lieferzeiten
- Umstellung auf Lastenfahrräder oder verstärkte Nutzung von Paketstationen
- *Aktuell Austausch mit Paketdiensten zwecks Handling*

Faktencheck

Ich habe einen **Notfall**

- Einfahrt mit Nachweis möglich (z.B. Handwerker, Arzt, Umzug usw.)

Ich bin **Handwerker** oder Mitarbeiter einer **Baufirma**

- Zufahrt nach vorheriger Registrierung möglich oder Nachweis mittels Handwerkerausweis

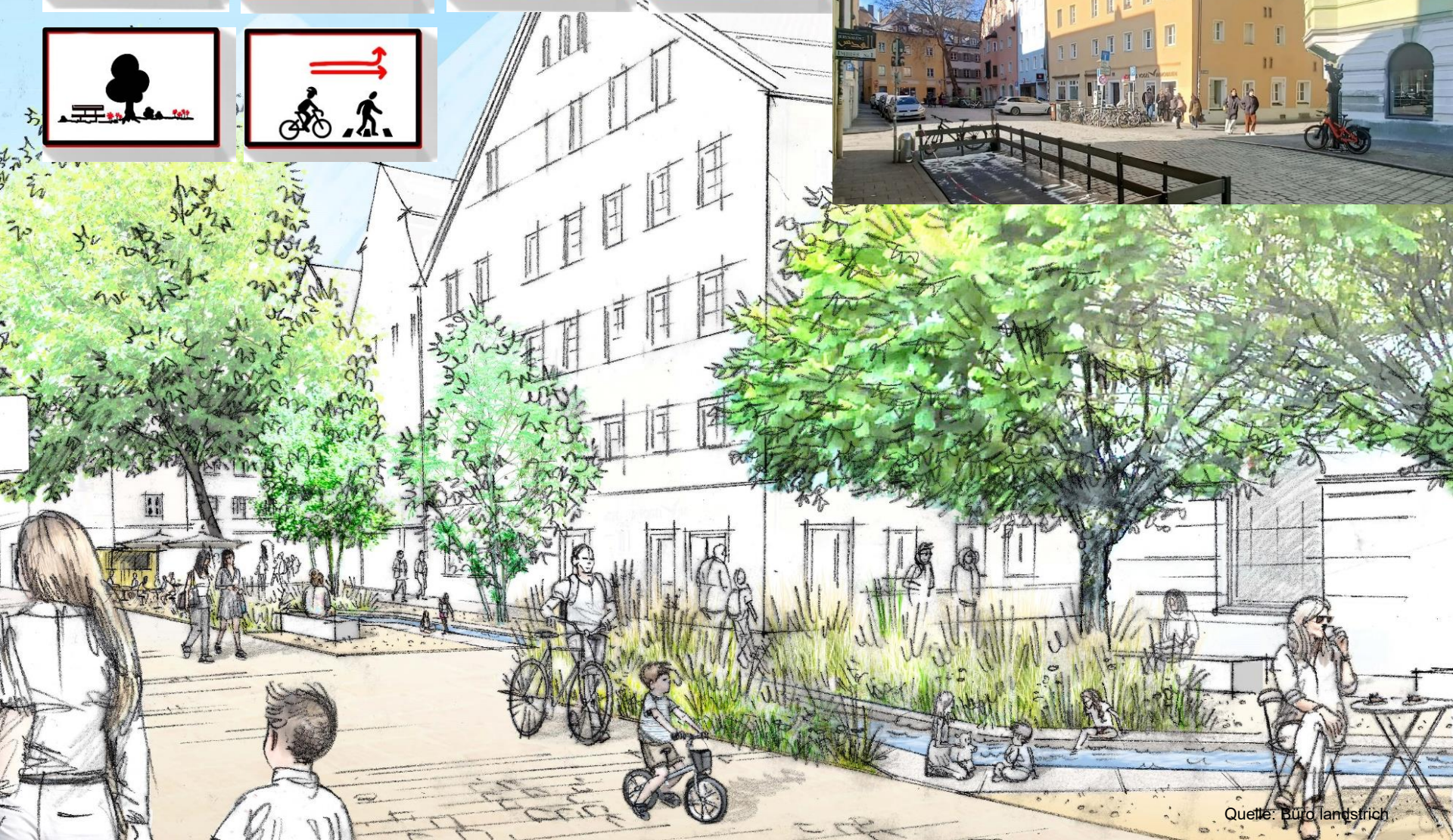
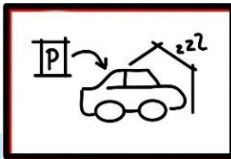
Faktencheck

Ich bin **mobilitätseingeschränkt**

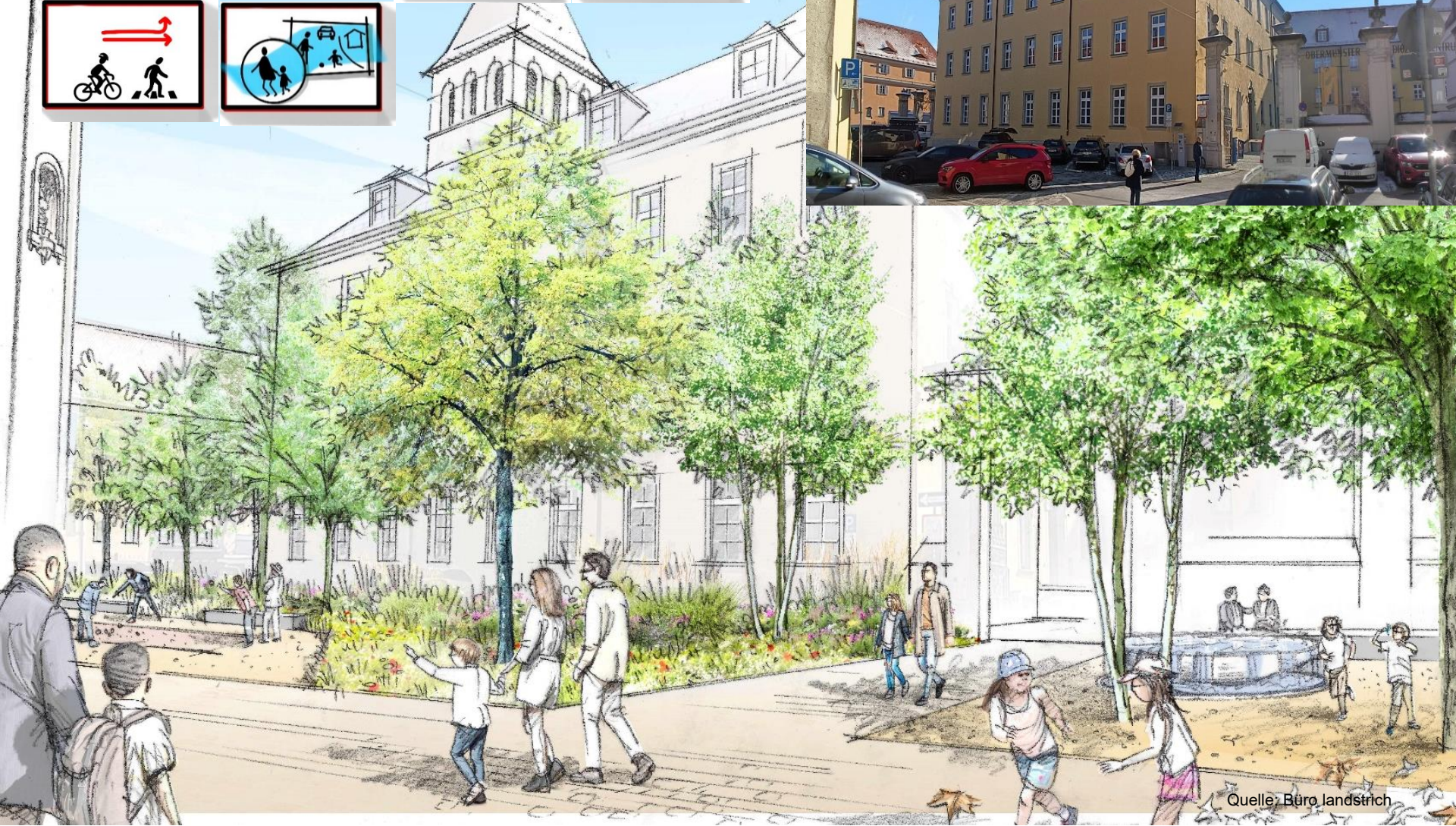
- Ausweisung zusätzlicher Behindertenstellplätze außerhalb der Fußgängerzone
- für Ziele in der Fußgängerzone ist die kostenlose Nutzung des barrierefreien EMIL möglich
- Zufahrt zu den Behindertenstellplätzen per Sondergenehmigung immer möglich

ich will **liefern**

- Ausweisung zusätzlicher Lieferzonen
- Festlegung von Lieferzeiten für die Fußgängerzonen
- in den Wohnverkehrsstraßen allgemein Lieferverkehr zulässig



Quelle: Büro langstreich



Quelle: Büro landstrich



Quelle: Stadt Regensburg, Bilddokumentation

Vielen Dank für Ihre Aufmerksamkeit