

Verkehrerschließung Mobilitätsdrehzscheibe – Informationen zur Baustelle

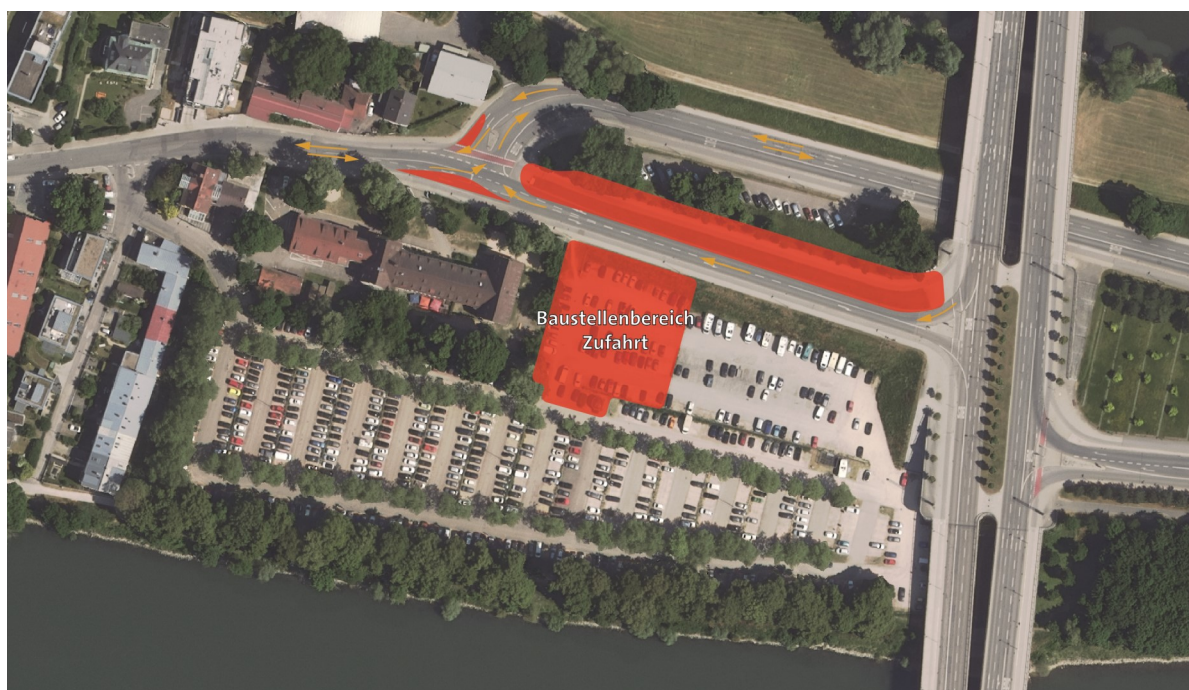
Sehr geehrte Damen und Herren,

liebe Anwohnerinnen und Anwohner,

ab dem **23. Mai 2024** werden in der Wöhrdstraße im Bereich des Parkplatzes „Unterer Wöhrd“ umfangreiche Baumaßnahmen für die Verkehrerschließung der Mobilitätsdrehzscheibe, die auf dem Gelände des Alten Eisstadions entstehen soll, durchgeführt. Für den Bau einer neuen Zufahrt östlich der Jugendherberge wird die Wöhrdstraße zwischen der Jugendherberge und der Nibelungenbrücke für circa 12 Wochen halbseitig gesperrt werden. Dadurch wird die Ausfahrt vom Unteren Wöhrd über die Nibelungenbrücke in Richtung Osten nicht mehr möglich sein.

In einem ersten Schritt wird östlich der Jugendherberge auf dem Parkplatz eine neue Zufahrt gebaut. Diese soll künftig als neue HAUPTerschließung dienen und wird so breit angelegt, dass ein getrenntes, ampelgesteuertes Links- und Rechtsabbiegen möglich ist. Die neue zukünftige HAUPTerschließung wird währenddessen in drei Bauphasen errichtet.

1. Bauphase (ab dem 23. Mai bis voraussichtlich Ende Juni)



Während der ersten beiden Bauphasen wird die Fahrtrichtung nach Westen von der Nibelungenbrücke in Richtung Innenstadt für den Verkehr durchgängig möglich sein. Von der Innenstadt kommend, wird allerdings nur noch die Ostseite der Nibelungenbrücke in Richtung Norden erreichbar sein.

Die Straßensperrungen werden jeweils halbseitig in zwei Phasen ausgewiesen. In der ersten Bauphase wird mit der Nordseite der Wöhrdstraße begonnen. Die Anliegerzufahrten werden weiter zugänglich sein. Die halbseitigen Sperrungen werden auch für Busse befahrbar bleiben.

2. Bauphase (Ende Juni bis voraussichtlich Ende August)



In der zweiten Bauphase wird die Südseite der Wöhrdstraße gesperrt. Auch in dieser Phase werden die Zufahrten der Anlieger durchgängig erreichbar sein. Passierbar bleiben die Sperrungen auch für die Buslinien.

3. Bauphase (Ende August/Anfang September bis Mitte September)

Für die Asphaltierungs- und Markierungsarbeiten wird im Bereich der Wöhrdstraße in der **dritten Bauphase** eine Vollsperrung notwendig sein. Die Straße „Am Winterhafen“ und der Parkplatz Altes Eisstadion werden dann voraussichtlich über die Insel- und Werftstraße anfahrbar sein. Bei der kurzzeitigen Vollsperrung müssen die Busse, die über die Wöhrdstraße fahren entsprechend umgeleitet werden.

Rechtzeitig vor Beginn der Vollsperrung werden die Medien und Hinweisschilder vor Ort über die Verkehrsänderungen und Umleitungen informieren.

Geplant ist die Baumaßnahme bis Mitte September 2024 abzuschließen.

Was wird hier genau gebaut werden?

Die neue Zufahrt mündet als eine 10 Meter breite Fahrbahn, zwischen der Nibelungenbrücke und der Jugendherberge, in die Wöhrdstraße ein.

Die Fahrbahn im Einmündungsbereich der Wöhrdstraße wird um eine Linksabbiegespur für die Parkplatzzufahrt nach Norden hin verbreitert. Die dort verlaufenden Geh- und Radwege bleiben bestehen und werden den neuen Verhältnissen angepasst

Im Bereich zwischen der neuen und der bestehenden Zufahrt Am Winterhafen wird die Straße mit einem neuen, lärmindernden Belag versehen.

Impressum:

Herausgeber: Stadt Regensburg, Tiefbauamt, D.-Martin-Luther-Straße 1, 93047 Regensburg; Bild: ©Geodaten der Stadtverwaltung Regensburg, Amt für Stadtentwicklung; Druck: Hausdruckerei Stadt Regensburg, D.-Martin-Luther-Straße 1, 93047 Regensburg