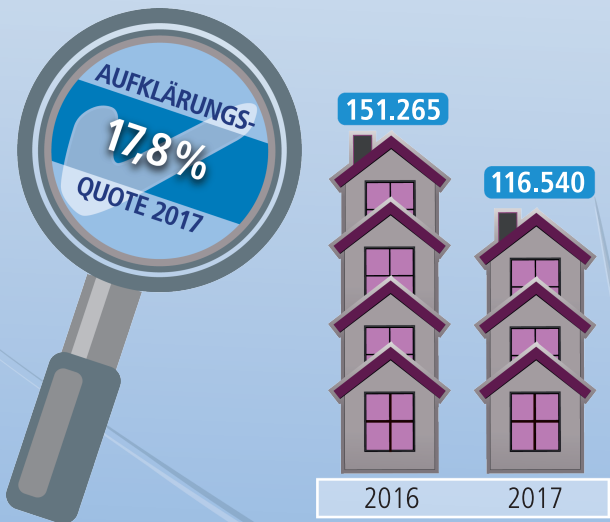


Wohnungseinbruchsdiebstahl in Deutschland

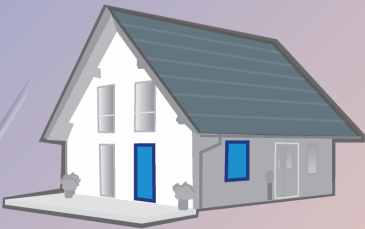
WIE OFT WIRD EINGEBROCHEN?

Erfasste Fälle (einschließlich Versuche)

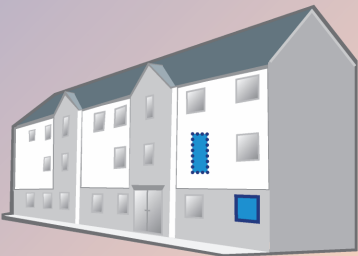


WIE WIRD EINGEBROCHEN?

Einfamilienhäuser:
meist über Fenstertüren
und Fenster.

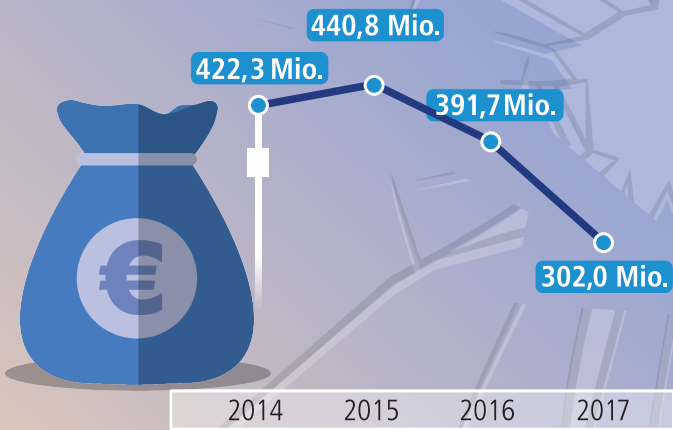


Mehrfamilienhäuser:
meist über Wohnungs-
türen und leicht erreichbare
Fenster und Fenstertüren.



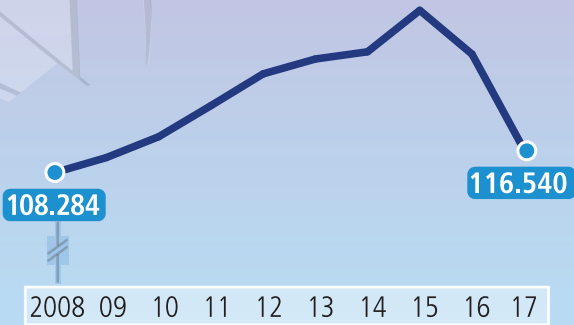
WIE VIEL WIRD GESTOHNEN?

Schadenssumme in Euro

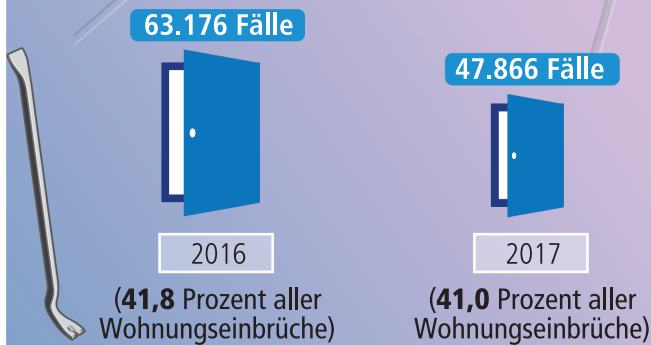


ENTWICKLUNG DER FALLZAHLEN

Erfasste Fälle (einschließlich Versuche)



TAGESWOHNUNGSEINBRÜCHE



GESCHEITERTE EINBRÜCHE

Entwicklung der Einbruchversuche (in Prozent)



KEINBRUCH

Sichern Sie Ihr Zuhause.
Infos unter: www.k-einbruch.de



Eine Initiative
Ihrer Polizei und
der Wirtschaft.