



**Projektdaten:**

Bauherr	R-Tech GmbH (Stadt Regensburg)
Bauzeit	12/2013-12/2015
Nutzfläche	12.900 m <sup>2</sup>
Mietfläche Büros	7.000 m <sup>2</sup>
Arbeitsplätze	600

Investitionsvolumen insgesamt: ca. 32 Millionen Euro |  
Förderung durch den Europäischen Fonds für regionale Entwicklung (EFRE)

# TechBase – Das neue Zentrum für Gründung, Forschung und Technologie

## Lage

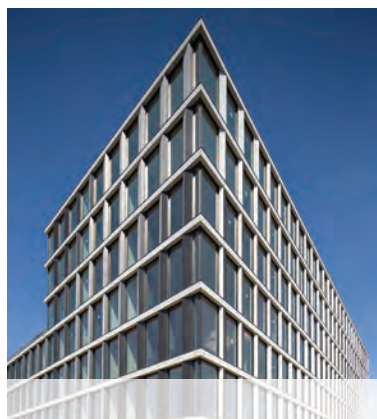
Auf dem Gelände der ehemaligen Nibelungenkaserne direkt gegenüber den Regensburger Hochschulen entsteht ein Technologiepark zur Ansiedlung von innovativen Technologien und industrienaher Forschung.

## Energie- Konzept

- Effiziente und CO<sub>2</sub>-reduzierte Energieversorgung durch eine moderne und zuverlässige Haustechnik: mit niedrigen Vorlauftemperaturen und dementsprechend geringen Energieverlusten im Gebäude wird ein wirtschaftliches Heiz- und Kühlsystem betrieben.
- Die wesentlichen Aggregate bestehen aus Blockheizkraftwerk, Absorptionskältemaschine, Eisspeicher und einer Wärmepumpe.
- Die Kombination der Anlagentechnik ist über die Region hinaus einmalig und genießt deshalb den Charakter eines Modellprojektes.

## Vorteile

- Aufgrund der geringen Energiekosten sowie der Nutzung von selbst erzeugtem Strom ist eine hohe Wirtschaftlichkeit des gesamten Energiesystems gegeben.
- Im Vergleich zu konventionellen Heizanlagen amortisiert sich dieses Energiesystem allein durch die Einsparung von fossiler Energie innerhalb weniger Jahre.



mit freundlicher Unterstützung von



**„Energie vor Ort“ | 22.09.2015**

Herausgeber: Stadt Regensburg, Planungs- und Baureferat, Postfach 110643, 93019 Regensburg