

Verstärkt ÖPNV und Bahn bei Fahrten nutzen

Verstärkt ÖPNV und Bahn nutzen. Bei Exkursionen und Wandertagen bezuschusste Ziele des Ökoschulprogramms bewerben.



Kooperationspartner: ÖPNV
Lehrkräfte der Schule, Ökoschulprogramm der Stadt Regensburg

Kostenvorteil: Die Stadt Regensburg bezuschusst ca. 10€ pro Schüler bei ausgewählten Zielen mit Bezug zur Nachhaltigkeit.

ADFC, oder lokalen Fahrradhändler in die Woche der Alltagskompetenzen integrieren

Kooperationspartner: Erweiterte Schulleitung, ADFC, Radgeschäft

Kosten: ca. 200€ / z.T. auf Spendenbasis

Benefit: Schüler bekommen Profitipps zu einfachen Reparaturen, dem Erkennen von Verschleiß bei sicherheitsrelevanten Teilen. Profitipps zum Einstellen von Bremsen, Lenker und Sattel.

Praxistipp: Workshopdauer von 90min lässt sich für drei Klassen gut in den Schultag integrieren. Beim Workshop gilt: „Hands ON“. Schülerteams aus 2-4 Personen machen eine gezeigte Tätigkeit nach. So kommen alle Schüler einer Klasse komplett in 90 Minuten dran.

QR-Codes zu den Infoaktionen

„Kenne deinen Energieverbrauch“

„Balkonkraftwerk gegen Backofen
- wer spart mehr Strom?“



Infoaktion „Kenne deinen Energieverbrauch“

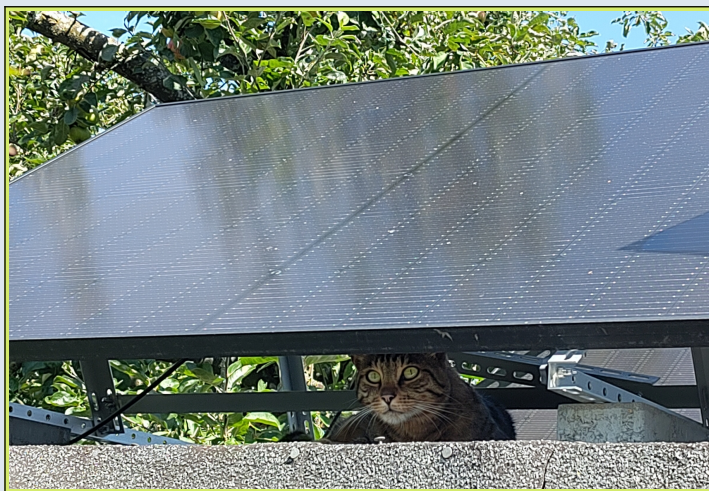
Kooperationspartner: Haushalte der Schulfamilie
Schulleitung

Kosten: - Keine

Benefit: Einsparungen von mehr als 100€ pro Haushalt. Es können sich Einsparungen von mehreren 1000€ aufsummieren.

Praxistipp: Softwaretool auf der Schulhomepage zum Download anbieten. Tombola unter den Teilnehmern mit einem kleinen Preis zum Verlosen.
Evtl. Bestenranking bei Datenschutzeinwilligung

Balkonkraftwerk demonstrieren



Kooperationspartner: Netzbetreiber vor Ort
muss Kurzzeitbetrieb genehmigen.

Benefit: Abbau der Hemmschwellen bei Eltern. Bekannt machen des Kostenvorteils.

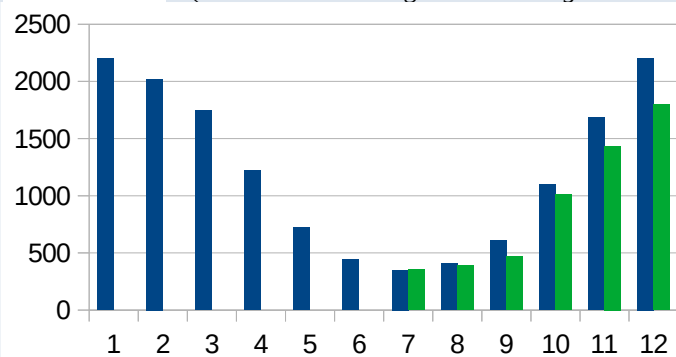
Kosten bei Kauf: 400€ - 1500€

Ersparnis: 2500€ - 10.000€ auf 25 Jahre.

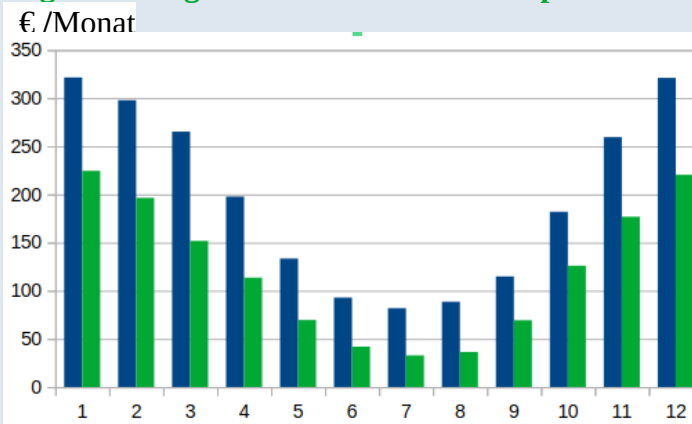
Kostenvorteil Wärmepumpe gegenüber einer Gasheizung im Altbau vorstellen

Energie für Wärme und Strom mit Gasheizung
Energie für Wärme + Strom mit Wärmepumpe

Kwh/Monat (effizientere Heizung braucht weniger Wärme)



Kosten in € für Gas und Strom (12 +28 ct/KWh), bei 10.000 KWh Gas 3000 KWh Strom p. Jahr
Kosten Strom kombiniert. Abzüglich 1000KWh Eigennutzung eines Balkonkraftwerks pro Jahr



Kooperationspartner: Haushalt mit ausgetauschter Heizung, der gutes Datenmaterial zur Verfügung stellt.

Benefit: Schaffung von Vertrauen in die Wärmewende durch ein greifbares Praxisbeispiel.

Einsparung p. Jahr: 830€ (12ct Gas/28ct Strom)
1170€ (15ct Gas/26ct Strom)
Mehrkosten Umbau zu WP vs. Erneuerung Gas 0€

PRAXISLEITFADEN ENERGIESPAREN

Albertus-Magnus Gymnasium

10 Beispiele zum Energiesparen,
am AMG umgesetzt,
mit Praxistipps zu Kooperationspartnern,
Zeitumfang und Kosten.



Kühlschränke abtauen

Zeitumfang: ca. 30 Minuten/eine Freistunde.

Praxistipp: Gefriergut in Pappkarton legen. Mit Decken oder Zeitungspapier isolieren.
Föhn auf mittlerer Stufe auf Eisplatten richten.
(ja die Eisplatte war genau so im Kühlschrank)
Nicht mit Messern am Eis kratzen.

Kostenersparnis ca. 100€ pro Jahr.



Akkus statt Batterien anschaffen

Kooperationspartner: Verwaltung/Sekretariat
Schüler bringen leere Akkus ins Seki und tauschen sie gegen volle ein. Laden nebenbei 1x pro Monat

Kosten: 2€ pro Lithiumakku 50-100€ für 10-fach-Ladegeräte mit Sicherheitsabschaltung. 10€ pro Aufbewahrungsbox, leere und volle Seite beschriften.

Benefit: Es gibt immer volle Akkus, kein Sondermüll, keine Laufenden Kosten für neue Batterien mehr.

Verwendung von auf Stufe 3 begrenzbaren Thermostaten in Klassenzimmern prüfen und Pausendienst als Energiemanager für herrenlose Heizkörper einspannen

Kooperationspartner: Schulleitung, Pausendienst, Sachaufwandsträger - Amt für Gebäude.

Zeitaufwand der Einführung: Eine Stunde, eine e-Mail (Absprache mit SL, gestalten und Anbringen des Schildes)

Benefit: Heizungen laufen mehrere Stunden am Tag nicht mehr auf Stufe 5. Keine auf 30° überheizten Räume.
Mehrere 100€ pro Jahr Ersparnis für Sachaufwandsträger.



Aufstocken der Fahrradständer

Kooperationspartner: Schulleitung und Sachaufwandsträger, Hausmeister
Tipp: bestehende Flächen nutzen und aufwerten

Zeitaufwand und Kosten: Mehrere 1000€
Genehmigung, Bestellung und Lieferung dauern mehrere Monate.

Benefit: Mehr Schüler fahren mit dem Rad und Elterntaxis fallen weg. CO2-Einsparung

Aktion zur Awareness: Stadtradeln



Kooperationspartner: Stadtradeln
Teilnahme deutschlandweit möglich

Praxistipp: Werbung an den Fahrradständern der Schule. Motivation durch Wettbewerbsgedanken.
Mehr Radler, weniger CO2

Unbedingt App verwenden - keine Kosten -