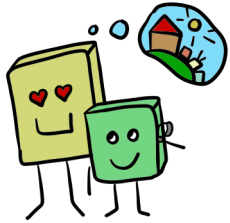


Comment aider votre enfant à la maternelle :



Montrez à votre enfant : **je suis content**
que tu sois à la maternelle !



Amenez et venez chercher votre enfant
à l'heure aux heures convenues.



Donnez à votre enfant des **vêtements**
adaptés à chaque type de temps.



Donnez à votre enfant un **petit-déjeuner** :
par exemple des légumes, des fruits et du
pain. Évitez le sucre.

Vous avez des questions ou des souhaits ?

N'hésitez pas à nous contacter.

Ensemble, nous trouverons une solution !

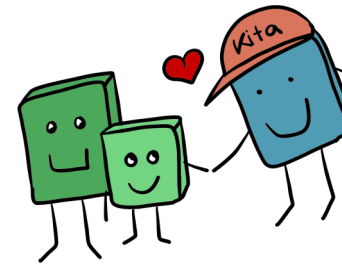
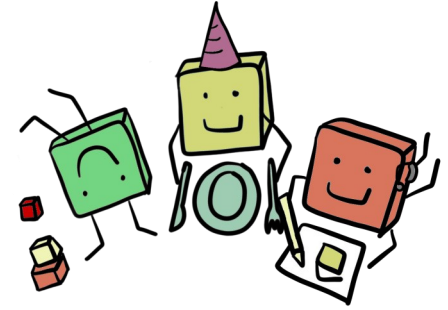


Bienvenue à la maternelle

Nous sommes ravis d'accueillir votre enfant parmi nous !

Que fait votre enfant à la maternelle ?

Votre enfant fait connaissance avec
d'autres enfants. Nous jouons, faisons de
la gymnastique, mangeons, dessinons et
bien plus encore. Nous fêtons les
anniversaires et autres événements.
Votre enfant **apprend** ainsi beaucoup et
se prépare à l'école.

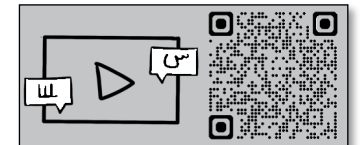
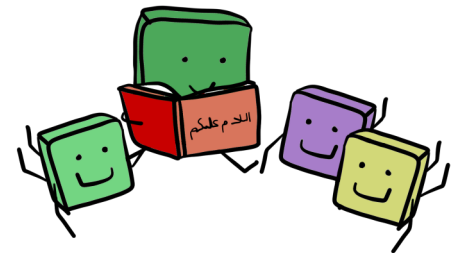


Votre enfant est le bienvenu :
peu importe la langue que vous
parlez, votre religion et
votre origine.

À la maison, votre enfant a déjà beaucoup appris :

par exemple des jeux, des histoires,
des chansons. Vous êtes **invités** à la
maternelle :

lisez un livre avec les enfants,
chantez une chanson avec eux.
Vos langues sont les **bienvenues** !

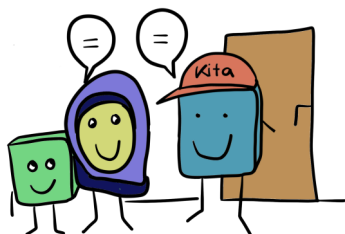


Comment les parents et la maternelle communiquent-ils ?

Vous connaissez mieux votre enfant :
que pouvez-vous nous dire à son sujet ?
Une bonne communication entre les
parents et la maternelle favorise le bon
développement de votre enfant !



Les discussions sont importantes...



**Lorsque vous déposez et venez chercher
votre enfant :** le personnel et vous
discutez ensemble : comment va votre
enfant aujourd'hui ?



Entretien sur le développement : le personnel
spécialisé et vous convenez d'un rendez-vous :
que souhaitez-vous pour votre enfant ?
Qu'est-ce que votre enfant sait déjà bien faire ?
Qu'est-ce qu'il ne sait pas encore faire ?



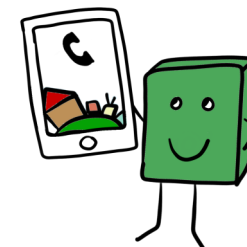
Réunion des parents : de nombreux
parents et le personnel spécialisé se
réunissent. Le personnel spécialisé
vous informe sur différents sujets.

© Fachstelle InMigra-KiD an der Jugend- und Familientherapeutischen Beratungsstelle der Stadt Regensburg; Bildquelle: Daniela Weinbach



Le personnel spécialisé peut vous trouver un
interprète gratuitement. Les interprètes ne
transmettent aucune information à des
tiers. Demandez au personnel spécialisé !

Soyez toujours **joignable par téléphone**.
C'est important, par exemple si votre
enfant tombe malade à la maternelle...



... et les informations écrites :

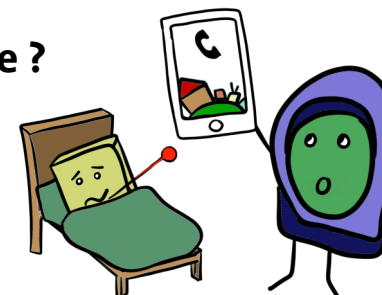


La lettre aux parents contient des informations
importantes, par exemple :
vendredi, nous faisons une excursion.

Vous trouverez souvent des **affiches** à l'entrée
de la maternelle. Par exemple, le menu.

Et si votre enfant est malade ?

Les enfants malades ne doivent pas aller
à la maternelle. Ils peuvent contaminer
les autres. Veuillez en **informer** la
maternelle.



© Fachstelle InMigra-KiD an der Jugend- und Familientherapeutischen Beratungsstelle der Stadt Regensburg; Bildquelle: Daniela Weinbach