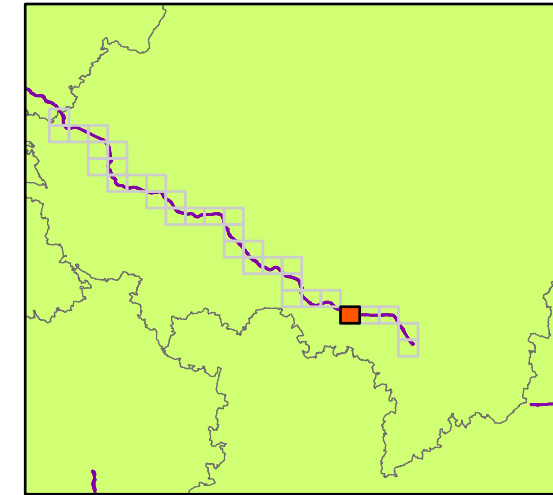


## Haupteisenbahnstrecken Haupt(HS)- und Parallelstrecken(PS)



- kartierte Schienennetz
- Regierungsbezirke
- aktueller Ausschnitt

CS\_077

0 150 300 600  
Meter

Maßstab: 1:10.000



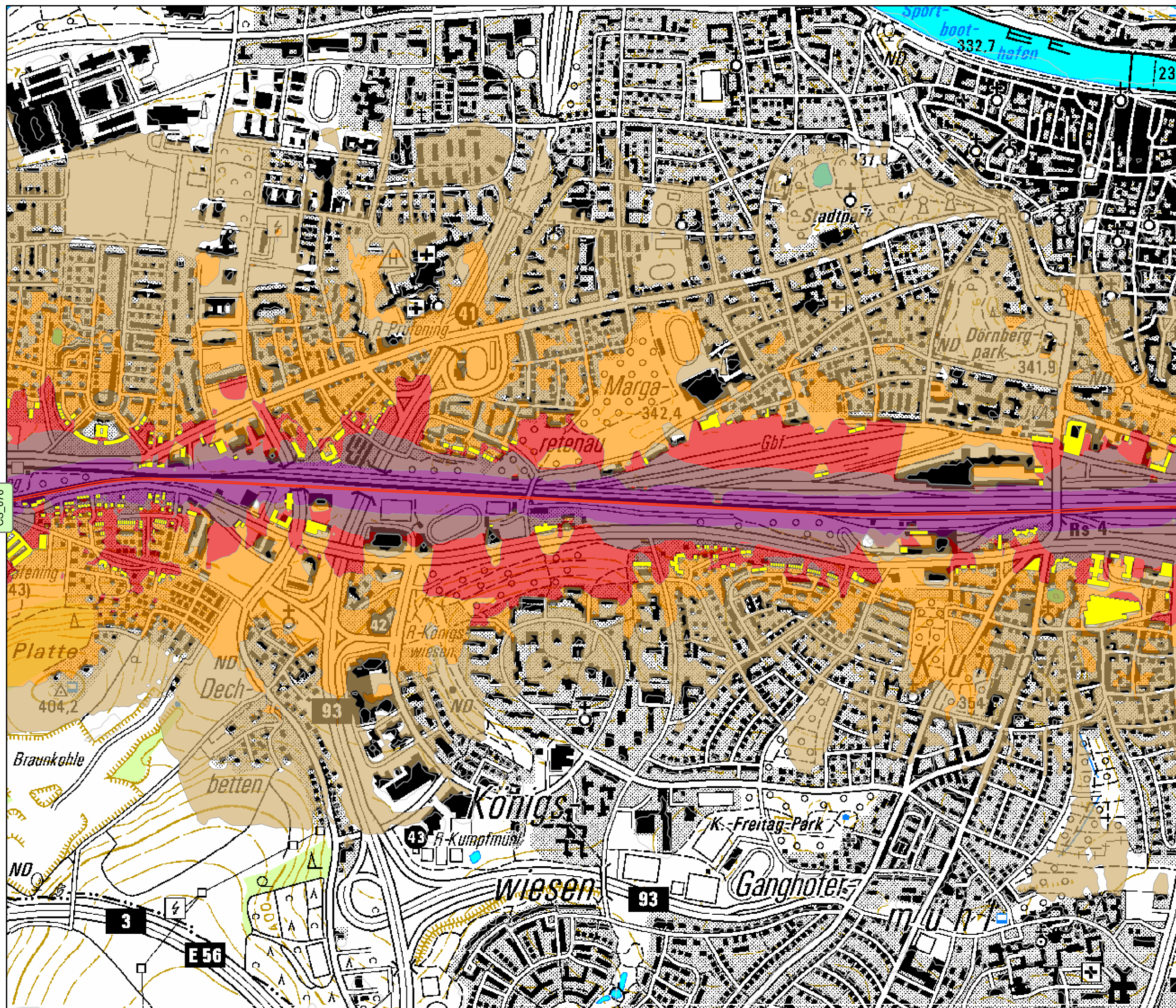
## Kartierung 2007

- Lärmschutz mit ID
- kartierte Schienennetz
- angrenzende Karte
- Gebäude  $L_{Night}(HSPS) > 60 \text{ dB(A)}$

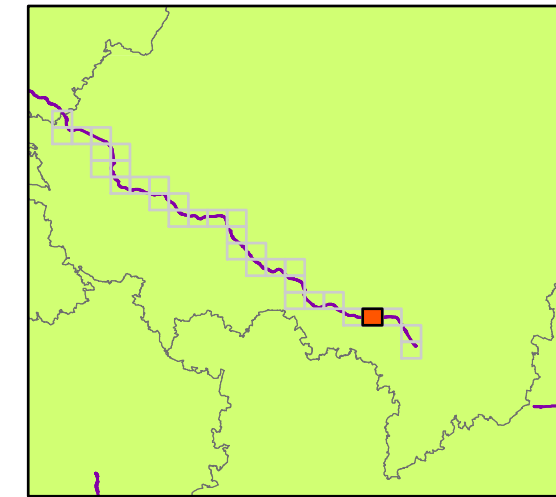
## PEGEL $L_{Night}(HSPS)$

- $\leq 50 \text{ dB(A)}$
- $> 50 - 55 \text{ dB(A)}$
- $> 55 - 60 \text{ dB(A)}$
- $> 60 - 65 \text{ dB(A)}$
- $> 65 - 70 \text{ dB(A)}$
- $> 70 \text{ dB(A)}$





## Hauptisenbahnstrecken Haupt(HS)- und Parallelstrecken(PS)



- kartiertes Schienennetz
- Regierungsbezirke
- aktueller Ausschnitt

0 150 300 600  
Meter

Maßstab: 1:10.000



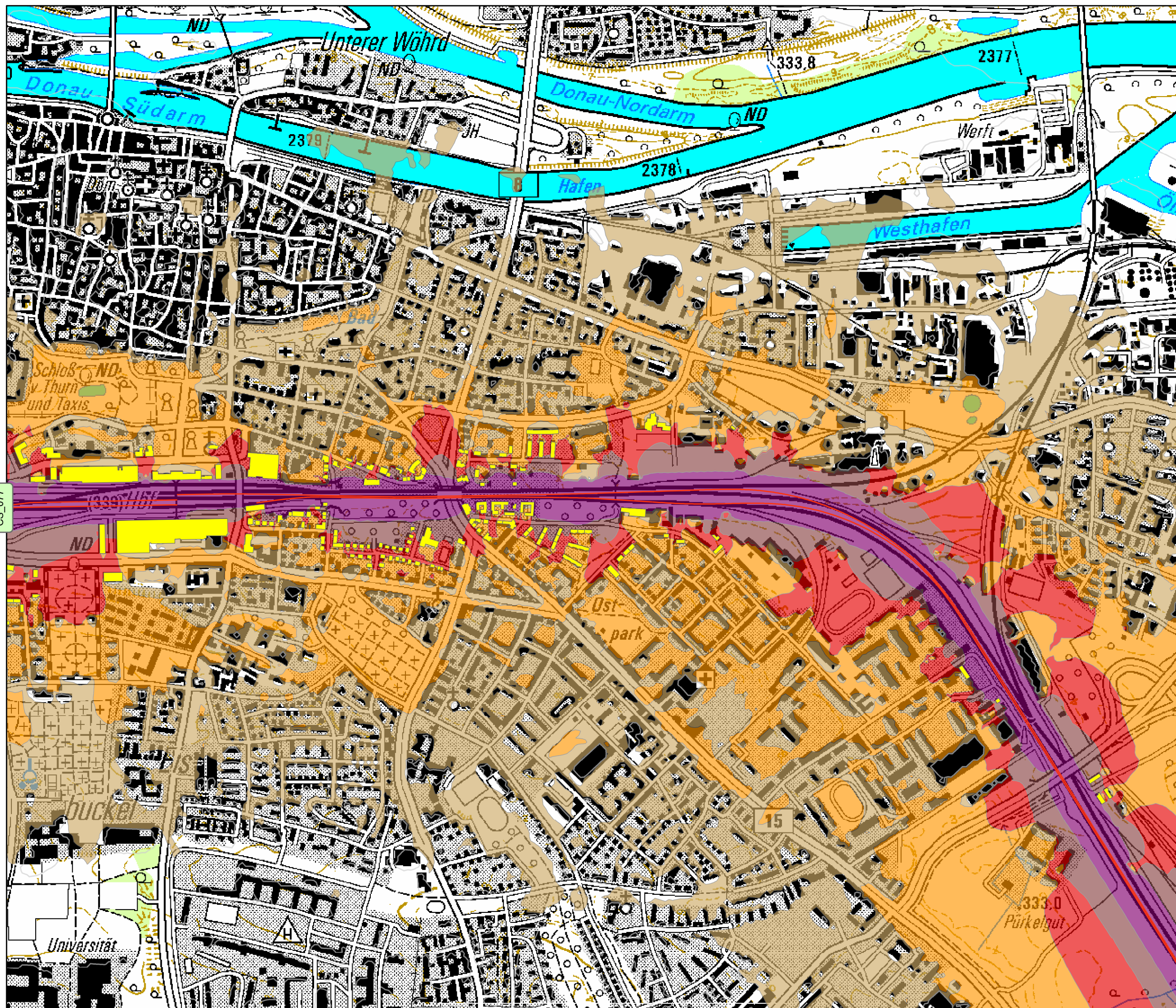
### Kartierung 2007

- Lärmschutz mit ID
- kartiertes Schienennetz
- angrenzende Karte
- Gebäude LNight(HSPS) > 60 dB(A)

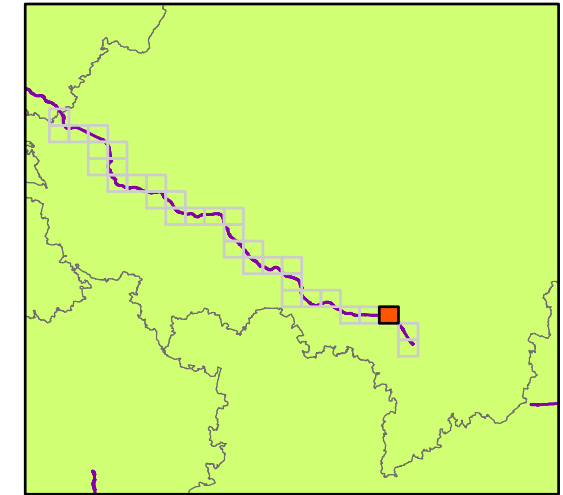
### PEGEL LNight(HSPS)

- <= 50 dB(A)
- > 50 - 55 dB(A)
- > 55 - 60 dB(A)
- > 60 - 65 dB(A)
- > 65 - 70 dB(A)
- > 70 dB(A)





## Haupteisenbahnstrecken Haupt(HS)- und Parallelstrecken(PS)



- kartiertes Schienennetz
- Regierungsbezirke
- aktueller Ausschnitt

0 150 300 600  
Meter

Maßstab: 1:10.000



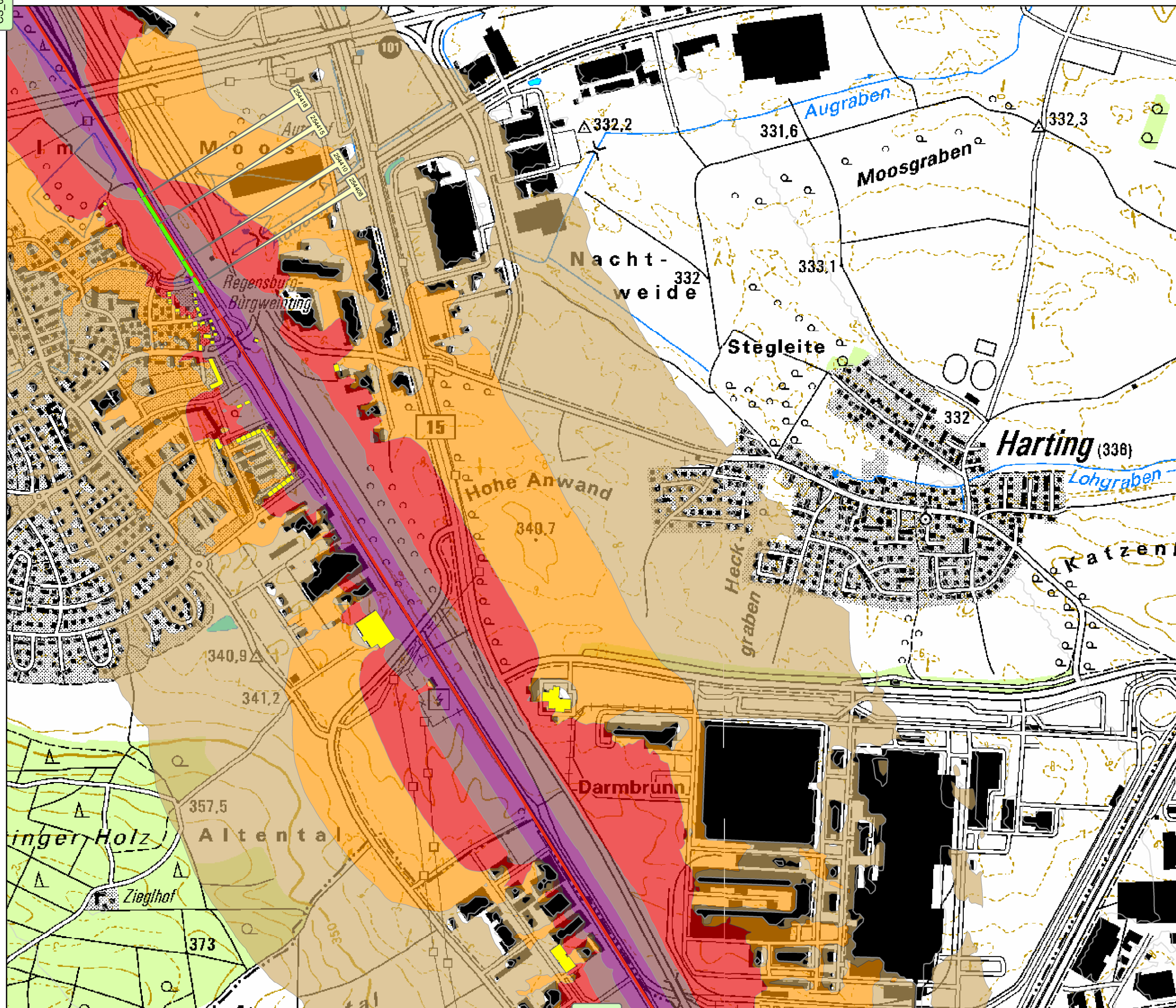
### Kartierung 2007

- Lärmschutz mit ID
- kartiertes Schienennetz
- angrenzende Karte
- Gebäude L<sub>Night</sub>(HSPS) > 60 dB(A)

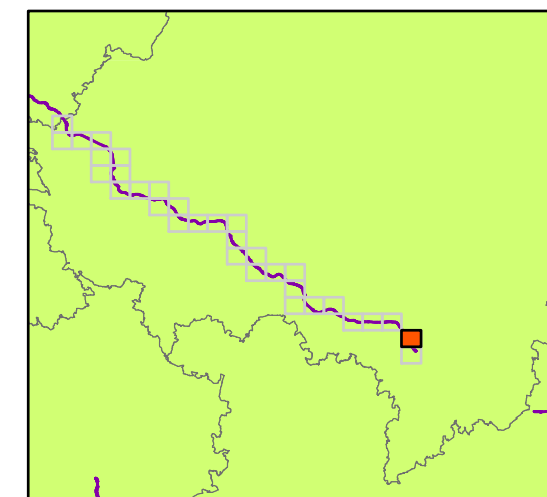
### PEGEL L<sub>Night</sub>(HSPS)

- ≤ 50 dB(A)
- > 50 - 55 dB(A)
- > 55 - 60 dB(A)
- > 60 - 65 dB(A)
- > 65 - 70 dB(A)
- > 70 dB(A)





## Haupteisenbahnstrecken Haupt(HS)- und Parallelstrecken(PS)



- kartiertes Schienennetz
- Regierungsbezirke
- aktueller Ausschnitt

0 150 300 600  
Meter

Maßstab: 1:10.000



### Kartierung 2007

- Lärmschutz mit ID
- kartiertes Schienennetz
- angrenzende Karte
- Gebäude LNight(HSPS) > 60 dB(A)

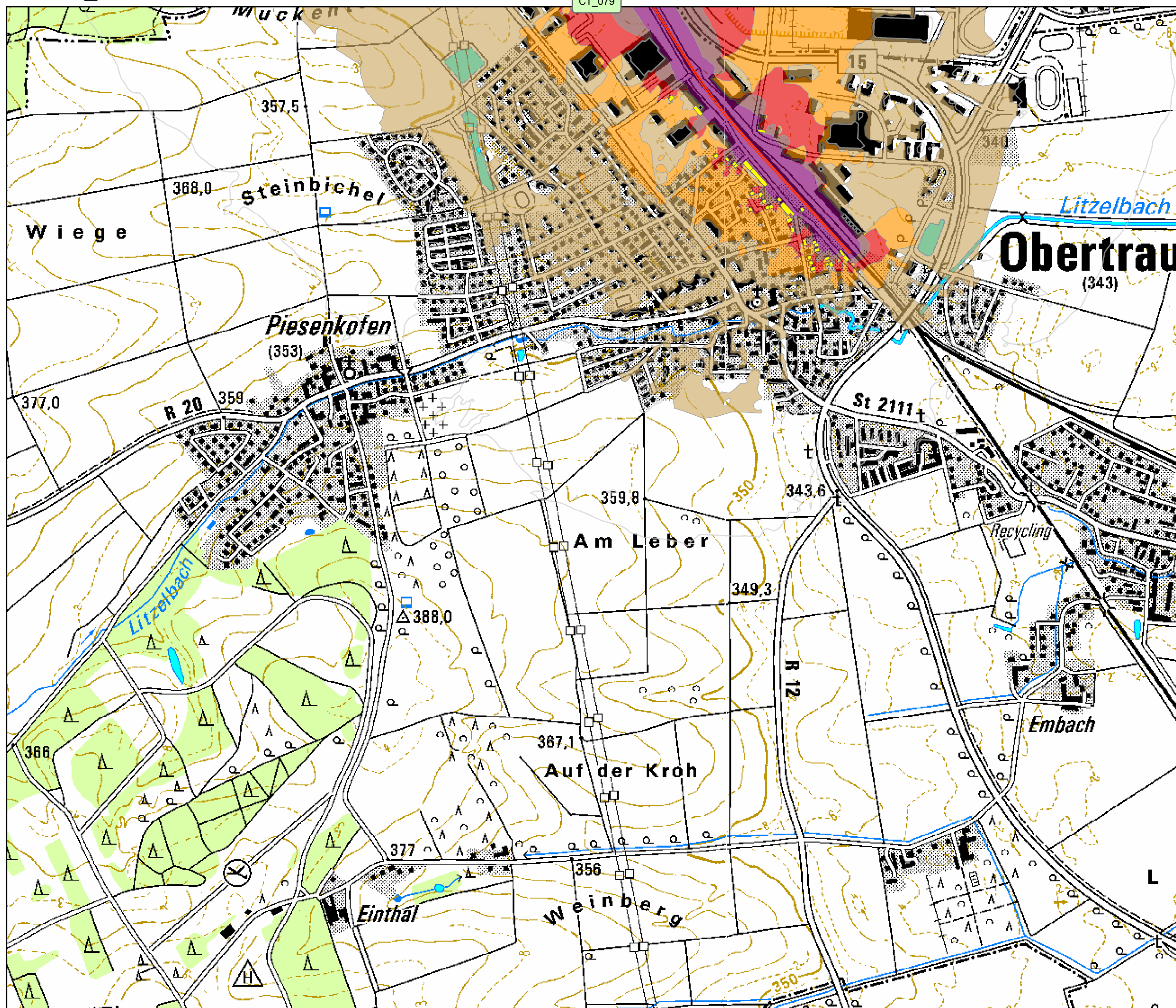
### PEGEL LNight(HSPS)

- <= 50 dB(A)
- > 50 - 55 dB(A)
- > 55 - 60 dB(A)
- > 60 - 65 dB(A)
- > 65 - 70 dB(A)
- > 70 dB(A)

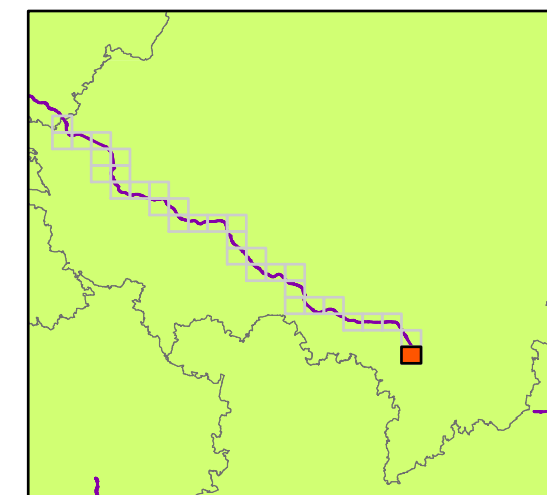


CU\_079

CT\_079



## Hauptisenbahnstrecken Haupt(HS)- und Parallelstrecken(PS)



- kartiertes Schienennetz
- Regierungsbezirke
- aktueller Ausschnitt

0 150 300 600  
Meter

Maßstab: 1:10.000



### Kartierung 2007

- Lärmschutz mit ID
- kartiertes Schienennetz
- angrenzende Karte
- Gebäude LNight(HSPS) > 60 dB(A)

### PEGEL LNight(HSPS)

- ≤ 50 dB(A)
- > 50 - 55 dB(A)
- > 55 - 60 dB(A)
- > 60 - 65 dB(A)
- > 65 - 70 dB(A)
- > 70 dB(A)