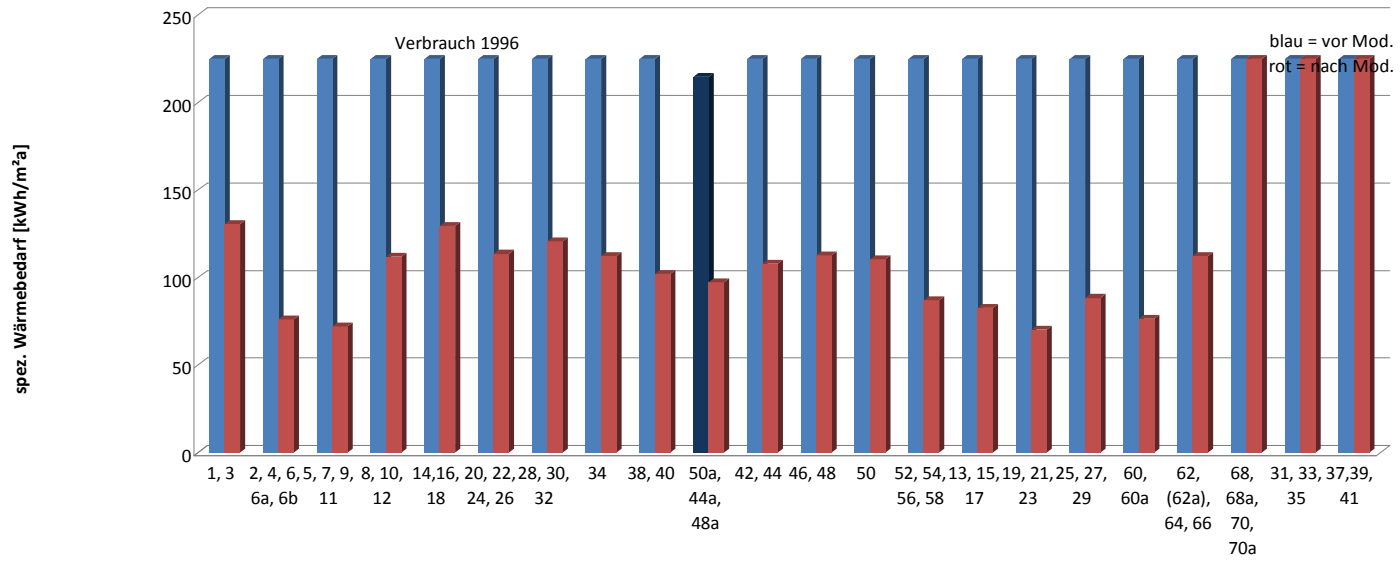
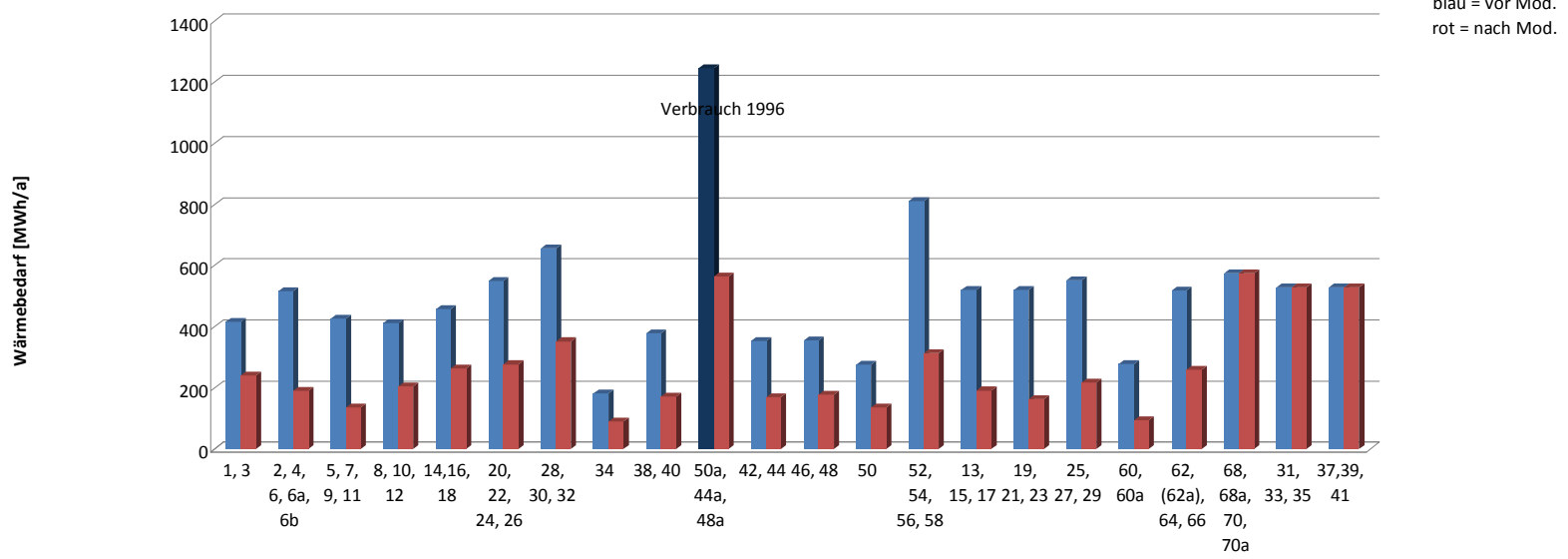


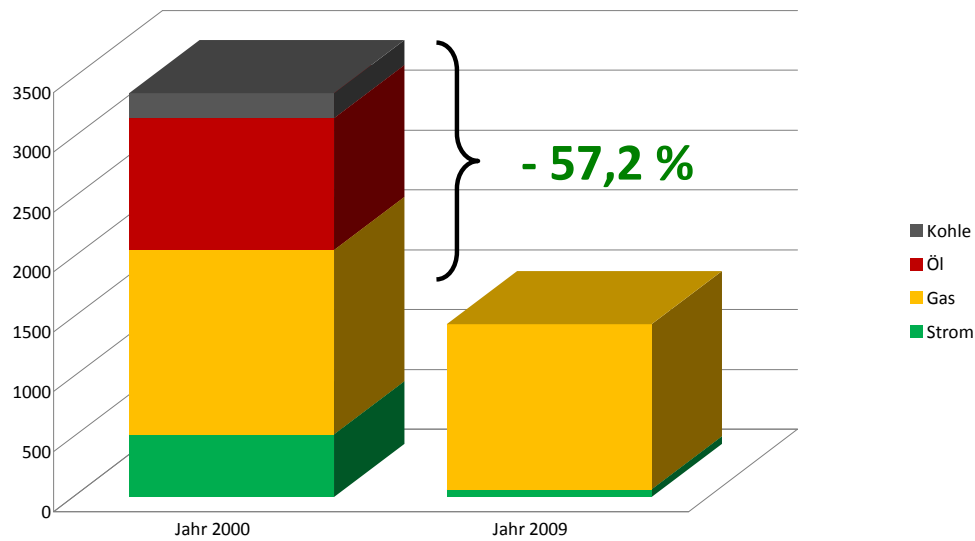
Vergleich Wärmebedarf vor/nach Sanierung inkl. WW-Bereitung (für Heizung und Trinkwassererwärmung)



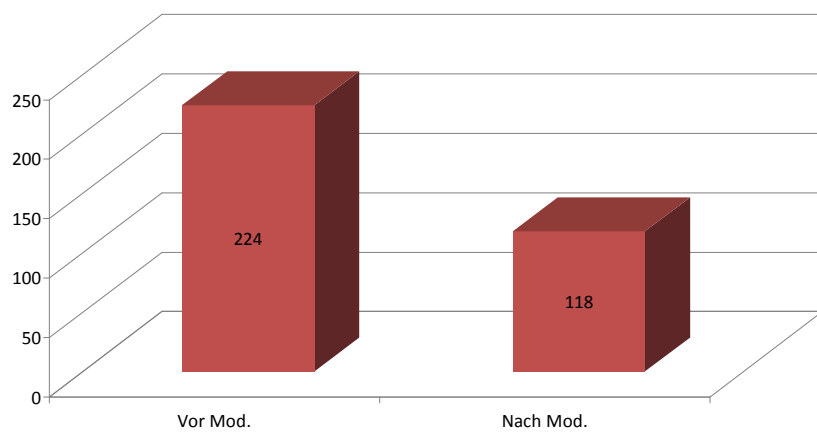
Vergleich Wärmebedarf vor/nach Sanierung (für Heizung und Trinkwassererwärmung)



CO₂-Emission nach Primärenergieträgern vor/nach Modernisierung Humboldtstraße [t/a]



Durchschnittlicher Energieverbrauch Humboldtstraße [kWh/m²a]



Wärmebedarf vor Sanierung

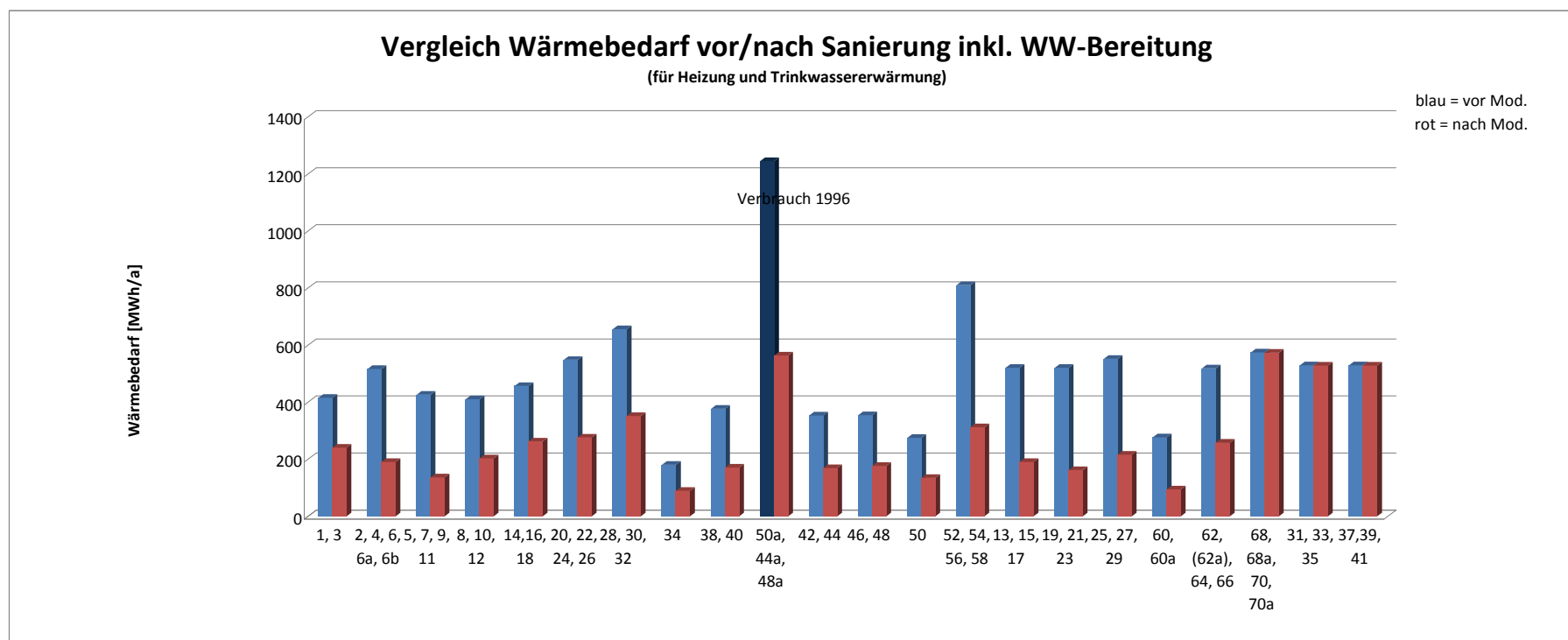
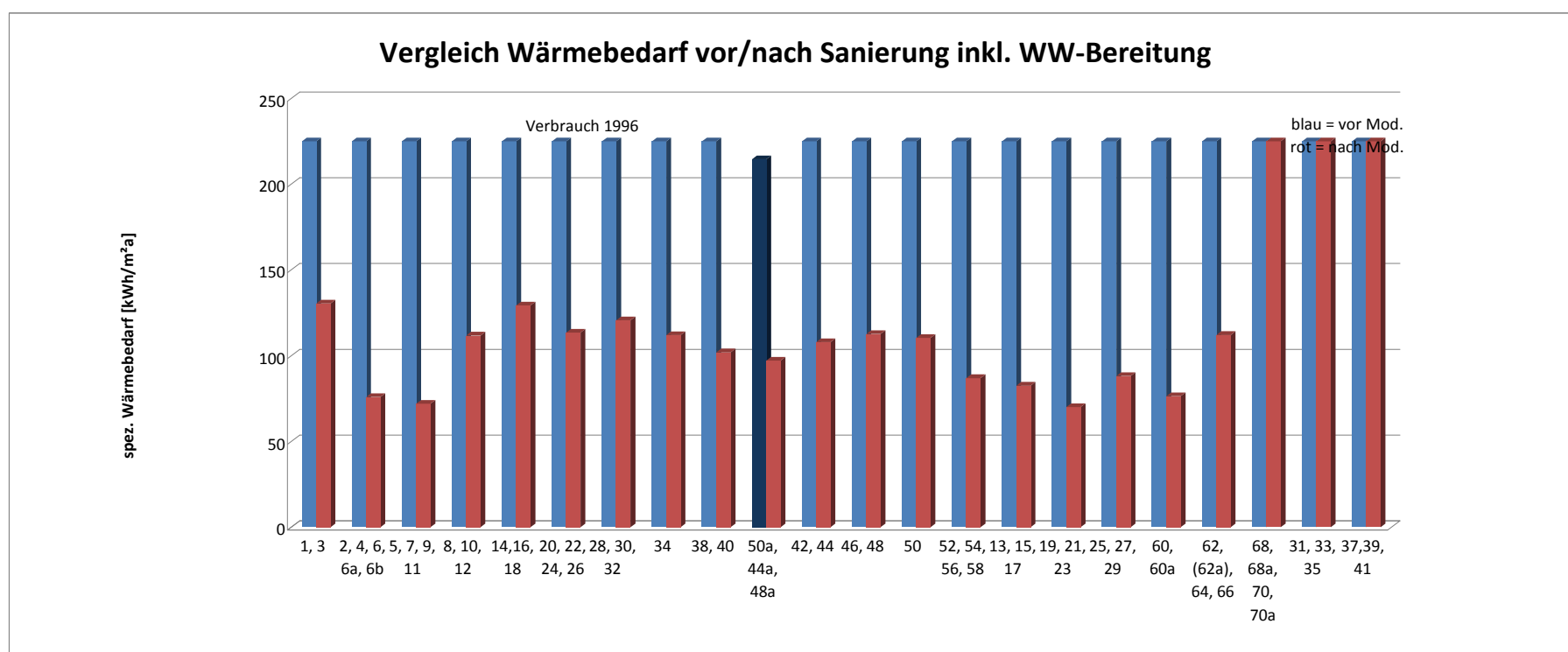
Soziale Stadt Humboldtstraße, Regensburg

VOR SANIERUNG										
(Quelle: Energieeinsparkonzept Okt. 2000, Ing.-Büro Gammel)										
Eigentümer	Daten			Wärmebedarf			Leistung	Spez. Werte		
	Haus-Nr.	Fläche [m ²]	Anzahl Whg.	Heizung [MWh/a]	TWW [MWh/a]	Gesamt [MWh/a]	1520 [kW]	Heizung [kWh/(m ² a)]	TWW [kWh/(m ² a)]	Gesamt [kWh/(m ² a)]
Stadtbau	1, 3	1.510	28	231	33	264	174	153	22	175
	2, 4, 6, 6a, 6b	2.032	38	311	45	356	234	153	22	175
	5, 7, 9, 11	1.645	36	252	36	288	189	153	22	175
	8, 10, 12	1.406	24	215	31	246	162	153	22	175
	14,16, 18	1.839	36	281	40	321	211	153	22	175
	20, 22, 24, 26	2.022	36	309	44	353	232	153	22	175
	28, 30, 32	2.196	43	336	48	384	253	153	22	175
	34	401	3	61	9	70	46	152	22	175
	38, 40	1.318	20	202	29	231	152	153	22	175
	50a, 44a, 48a	4.956	76	758	109	867	570	153	22	175
	42, 44	1.318	20	202	29	231	152	153	22	175
	46, 48	1.318	20	202	29	231	152	153	22	175
	50	1.010	21	155	22	177	116	153	22	175
	52, 54, 56, 58	2.963	44	453	65	518	341	153	22	175
	SUMME	25.934	445	3968	569	4537	2985	153	22	175
GEWO	13, 15, 17	1.825	36	279	40	319	210	153	22	175
	19, 21, 23	1.825	36	279	40	319	210	153	22	175
	25, 27, 29	1.825	36	279	40	319	210	153	22	175
	60, 60a	1.217	16	186	27	213	140	153	22	175
	62, 64, 66	1.825	32	279	40	319	210	153	22	175
	SUMME	8.517	156	1302	187	1489	980	153	22	175
Bundesbahn	68, 68a, 70, 70a	2.182	32	334	48	382	251	153	22	175
	SUMME	2.182	32	334	48	382	251	153	22	175
Privat	31, 33, 35	2.010	24	308	44	352	232	153	22	175
	37,39, 41	2.010	24	308	44	352	232	153	22	175
	SUMME	4.020	48	616	88	704	463	153	22	175
GESAMTSUMME		40.653	681	6.220	892	7.112	4.679	153	22	175
SPEZ. WERTE [kWh/(m²a)]				153	22	175	115			

Vergleich Wärmebedarf vor und nach Sanierung Humboldtstraße Regensburg

(nach Abstimmung mit Hr. Teufl am 17.06.2010, 10:00Uhr, Büro Stadtbau)

Daten		VOR SANIERUNG				NACH SANIERUNG <small>(Quelle: diverse Unterlagen Stadtbau)</small>				
Daten		Gebäude Nutzfläche [m ²]	Anzahl Whg. [Stück]	Wärmebedarf Gesamt [MWh/a]	Spez. Werte Verbrauch 2000 [kWh/(m ² a)]	Gebäude Nutzfläche [m ²]	Anzahl Whg. [Stück]	Wärmebedarf Gesamt [MWh/a]	Spez. Werte Verbrauch 2008 [kWh/(m ² a)]	
Eigentümer	Haus-Nr.									
Stadtbau	1, 3	1.848	28	416	225	1.848	28	241	130	
	2, 4, 6, 6a, 6b	2.297	38	517	225	2.512	38	191	76	
	5, 7, 9, 11	1.895	36	426	225	1.895	36	136	72	
	8, 10, 12	1.825	24	411	225	1.825	23	204	112	
	14,16, 18	2.033	36	457	225	2.033	24	263	129	
	20, 22, 24, 26	2.439	36	549	225	2.439	34	277	113	
	28, 30, 32	2.916	43	656	225	2.916	36	352	121	
	Gastro	34	803	3	181	225	803	4	90	112
		38, 40	1.677	20	377	225	1.677	20	171	102
		50a, 44a, 48a	5.801	76	1245	215	5.801	73	564	97
		42, 44	1.572	20	354	225	1.572	20	170	108
		46, 48	1.575	20	354	225	1.575	20	177	113
		50	1.223	21	275	225	1.223	15	135	110
		52, 54, 56, 58	3.600	44	810	225	3.600	44	313	87
GEWO		13, 15, 17	2.314	36	521	225	2.314	33	191	83
		19, 21, 23	2.315	36	521	225	2.315	32	162	70
		25, 27, 29	2.455	36	552	225	2.455	37	217	88
	60, 60a	1.233	16	277	225	1.233	16	94	76	
	62, (62a), 64, 66	2.305	32	519	225	2.305	32	258	112	
Bundesbahn	68, 68a, 70, 70a	2.553	32	574	225	2.553	32	574	225	
Privat	31, 33, 35	2.352	24	529	225	2.352	24	529	225	
	37,39, 41	2.352	24	529	225	2.352	24	529	225	
		49.382	681	11.051	224	49.597	645	5.838	118	



CO₂-Erzeugung im Jahr 2009
für Diagramm

	Jahr 2000	Jahr 2009
Strom	524	63
Gas	1539	1379
Öl	1103	0
Kohle	206	0
Gesamt	3371	1442

Reduktion:
57,2 %

mit 225kWh/m²a

**CO₂-Emission nach Primärenergieträger
vor/nach Modernisierung [t/a]**

