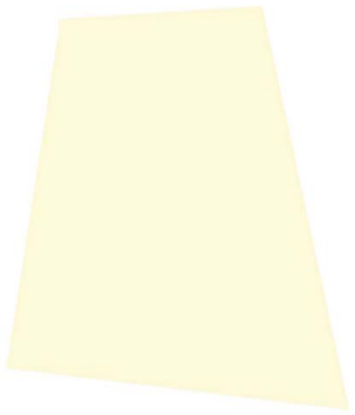
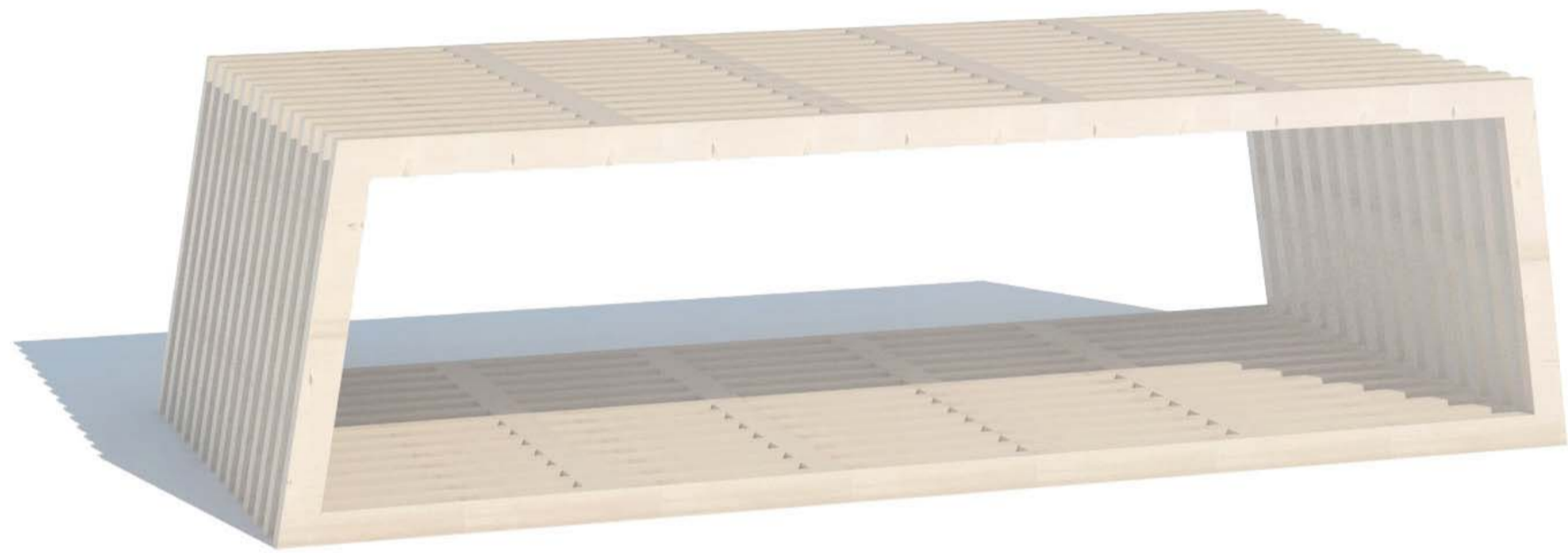
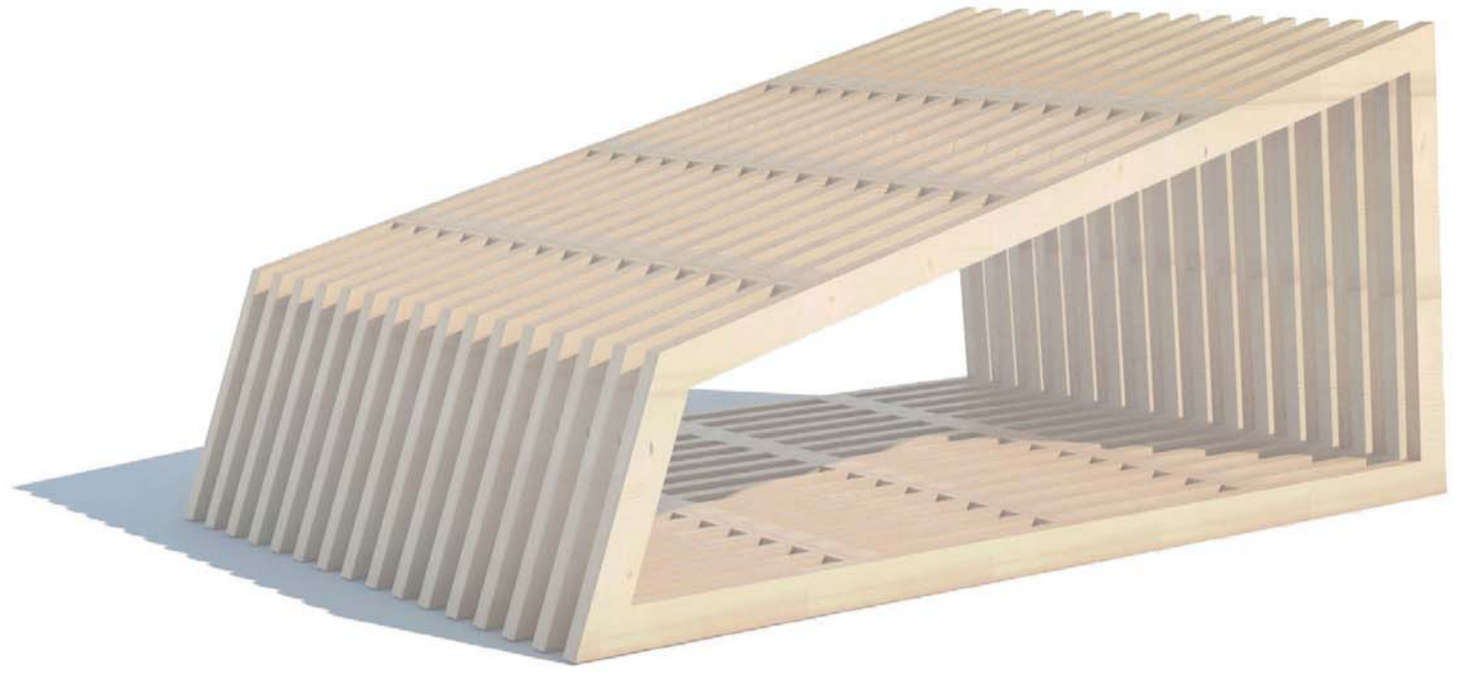
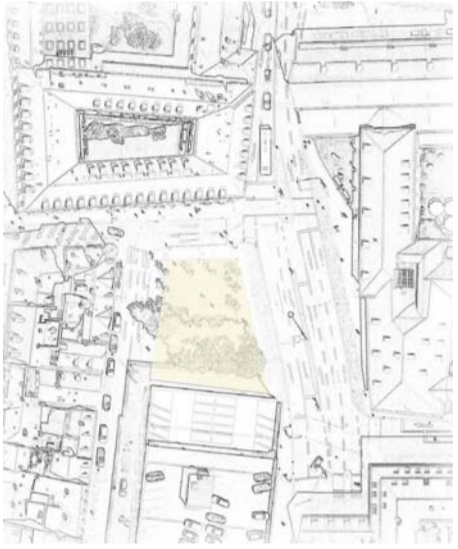


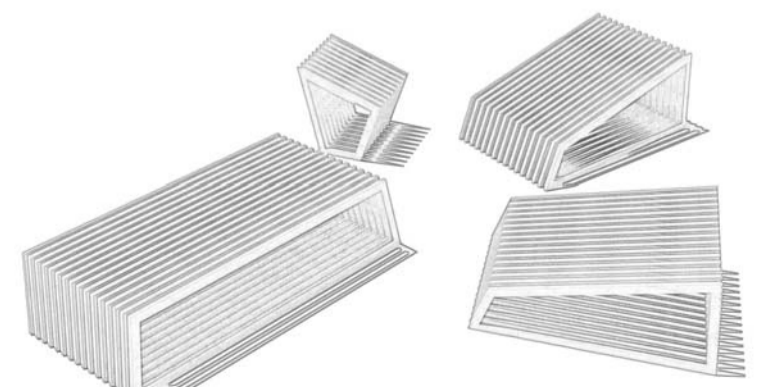
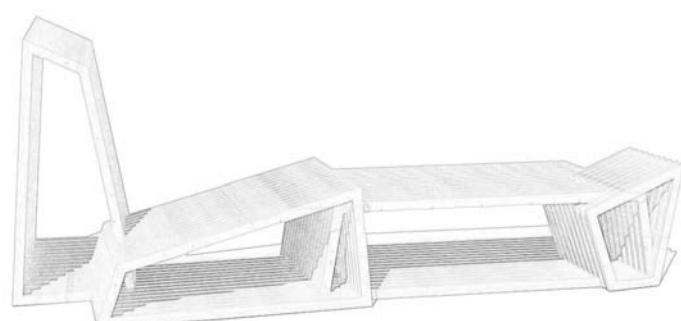
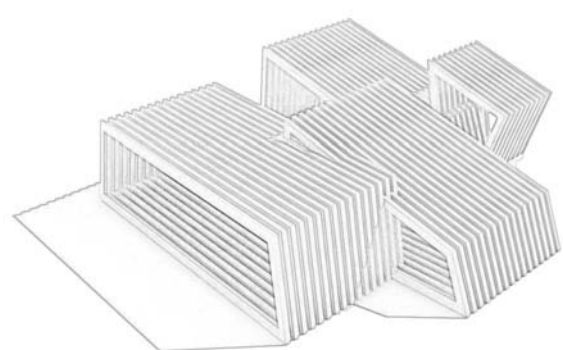
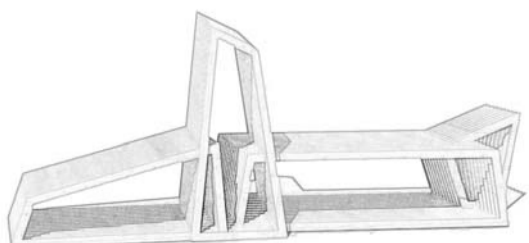
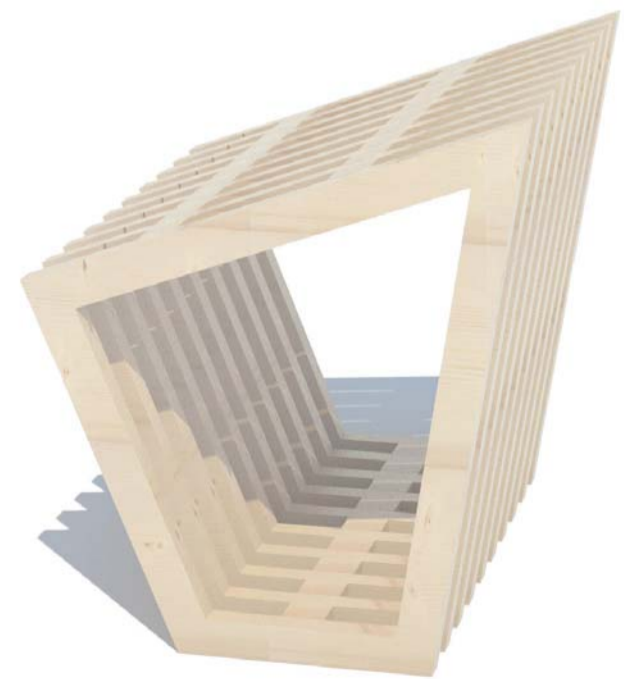
„Sitzplatz“

E n t w u r f
Seit jeher sind es die Plätze Regensburgs die die Stadt zusammen mit seinem Wahrzeichen dem Dom ausmachen. Für die Bürger bieten sie Platz zum Austausch, Platz für Erholung, laden ein zum durchschlendern oder verweilen. Und dabei sind sie immer anders, morgens laden sie zum Kaffee ein, zum bummeln auf den Märkten, mittags zum verweilen und Abends spielt sich auf ihnen das bunte Treiben Regensburgs ab. Diese Flexibilität bietet auch das Möbel das aus den Formen der Regensburger Plätze entworfen wurde. Durch seine leichte Konstruktion aus naturbelassenem Holz fügt es sich unaufdringlich ins Bild der Altstadt ein ohne dabei jedoch übersehen zu werden .

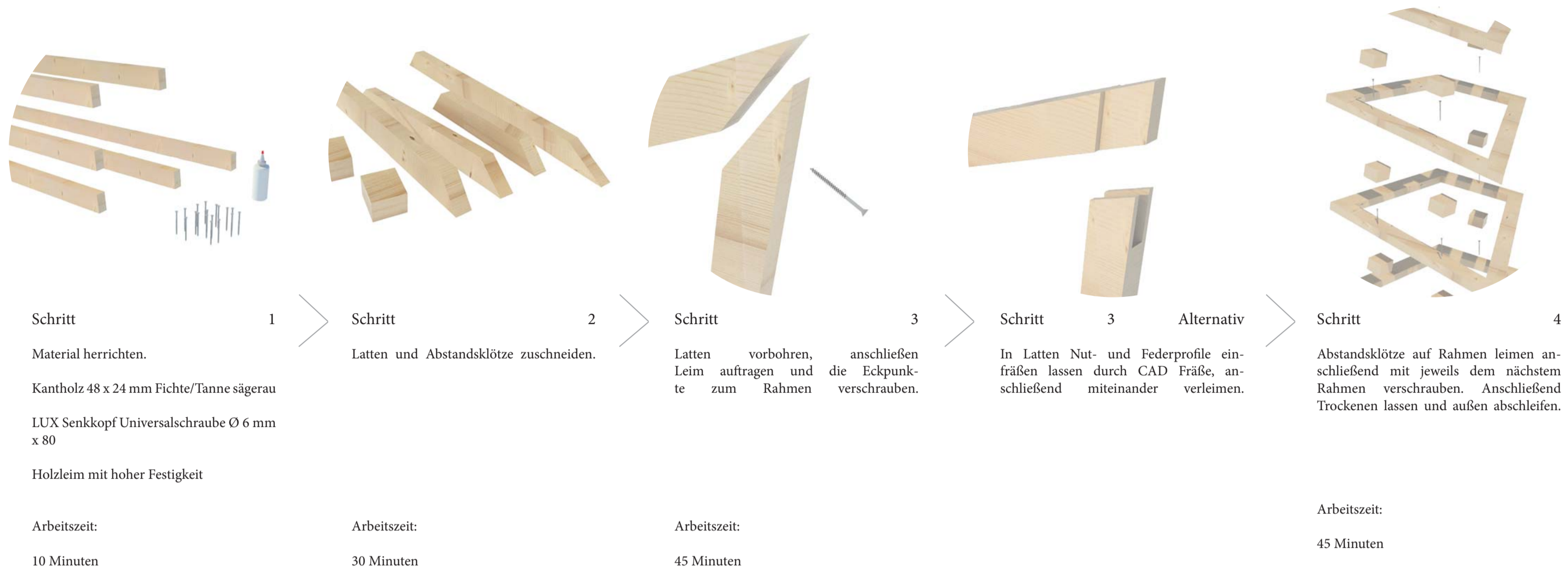


V e r z a h n u n g

Die Möbel können dabei auf unterschiedlichste Arten miteinander kombiniert werden. Damit laden sie Jung und Alt zum experimentieren und ausprobieren ein.



Fertigungsbeispiel Dachauplatz



Diebstahlsicherung

durch Gestalterisches Band aus Metall mit Textil umwickelt.

1 x Bismarckplatz 242,66 €

2 x Haidplatz 482,80 €

1 x Dachauplatz 179,40 €

Gesamtkosten für einen Platz: 904,86 €

Kostenkalkulation

Dachauplatz

Materialkosten

Kantholz 48 x 28 mm Fichte/Tanne sägerau	20m * 0,35€/m	7,00 €
Senkkopf Universalschraube Ø 6 mm x 80 mm Torx* Antrieb	70St.*0,12€/St.	8,40 €
Ponal Fix & Fest Holzleim	40g*0,05€/g	2,00 €
Materialkosten Gesamt		17,40 €

Lohnkosten

Schritt 1	15 Minuten	15 min x 1,2 €/min	18,00 €
Schritt 2	30 Minuten	30 min x 1,2 €/min	36,00 €
Schritt 3	45 Minuten	45 min x 1,2 €/min	54,00 €
Schritt 4	45 Minuten	45 min x 1,2 €/min	54,00 €

Lohnkosten Gesamt 163,00 €

Summe 17,40 € + 163,00 € = 179,40 €

Haidplatz

Materialkosten

Kantholz 48 x 28 mm Fichte/Tanne sägerau	60m * 0,35€/m	21,00 €
Senkkopf Universalschraube Ø 6 mm x 80 mm Torx* Antrieb	160St.*0,12€/St.	19,20 €
Ponal Fix & Fest Holzleim	64g*0,05€/g	3,20 €
Materialkosten Gesamt		43,40 €

Lohnkosten

Schritt 1	15 Minuten	15 min x 1,2 €/min	18,00 €
Schritt 2	40 Minuten	40 min x 1,2 €/min	48,00 €
Schritt 3	55 Minuten	55 min x 1,2 €/min	66,00 €
Schritt 4	55 Minuten	55 min x 1,2 €/min	66,00 €

Lohnkosten Gesamt 198,00 €

Summe 43,40 € + 198,00 € = 241,40 €

Bismarckplatz

Materialkosten

Kantholz 48 x 28 mm Fichte/Tanne sägerau	62m * 0,35€/m	21,70 €
Senkkopf Universalschraube Ø 6 mm x 80 mm Torx* Antrieb	168St.*0,12€/St.	20,16 €
Ponal Fix & Fest Holzleim	56g*0,05€/g	2,80 €
Materialkosten		44,66 €

Lohnkosten

Schritt 1	15 Minuten	15 min x 1,2 €/min	18,00 €
Schritt 2	40 Minuten	40 min x 1,2 €/min	48,00 €
Schritt 3	55 Minuten	55 min x 1,2 €/min	66,00 €
Schritt 4	55 Minuten	55 min x 1,2 €/min	66,00 €

Lohnkosten Gesamt 198,00 €

Summe 44,66 € + 198,00 € = 242,66 €

