



Wir helfen Ihnen weiter!


Suchen Sie Unterstützung bei einem innovativen Projekt oder haben Sie weitere Fragen zur Eberhard Dirrigl Stiftung oder eine unserer anderen Stiftungen?

Gerne stehen wir Ihnen zur Verfügung.

IHRE ANSPRECHPARTNERIN:



Melanie Brunner
Dr.-Gessler-Str. 12 a
93051 Regensburg
Telefon 0941/507-4544
brunner.melanie@regensburg.de

 www.regensburg.de/stiftungen

Impressum:

Herausgeber: Amt für allgemeine Stiftungsverwaltung,
Dr.-Gessler-Str. 12 a, 93051 Regensburg
Layout: bkulawik - grafik mit mehrwert
Fotos: Bilddokumentation Stadt Regensburg;
depositphotos.com: Dmyrto_Z, heiko119, ArturVerhovetskiy, crossdee
Druck: Hausdruckerei Stadt Regensburg | Auflage: 200 Stück



Eberhard Dirrigl Stiftung

Projektstiftung für
gemeinnützige Zwecke

Wohltätige Zwecke

Der langjährige Briefträger Eberhard Dirrigl war ein echter Regensburger und liebte seine Heimatstadt über alles. Er stellte stets seine eigenen Interessen zum Wohle anderer zurück. Seine Bereitschaft zum sozialen Engagement, sein Heimatgefühl und seine Menschlichkeit, die sich schon zu Lebzeiten in der langjährigen Zugehörigkeit zu vielen Vereinen widerspiegelten, wirken in seiner eigenen Stiftung noch weit über seinen Tod hinaus.

Förderbeispiel



Barrierefrei durch Regensburg

Das inklusive Hotel „Includio“ in Regensburg der Johanniter Ostbayern erhielt eine Förderung, um eine App „Barrierefrei durch Regensburg“ zu entwickeln. Die App zeigt u.a. barrierefreie Routeninfos, aber auch Informationen zu Sehenswürdigkeiten, die mithilfe des Smartphones an Gebäude projiziert werden können.

Diese Bereiche werden gefördert:

- Kunst und Kultur
- Sport
- Bildung und Erziehung
- Wissenschaft und Forschung
- Denkmalschutz und Denkmalpflege
- Heimatpflege und Heimatkunde

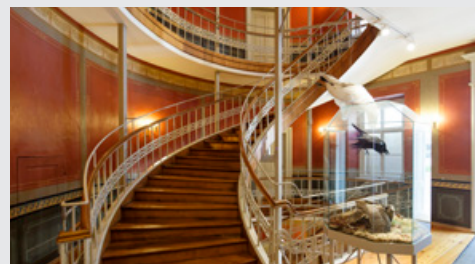


Bambini Eishockeyturnier

Das jährlich stattfindende internationale Bambini Eishockeyturnier des EV Regensburg, in dem zum Teil sechs verschiedene Nationen jugendlicher Sportler um den begehrten Wanderpokal kämpfen, konnte bereits mehrmals durch die Eberhard Dirrigl Stiftung unterstützt werden.



Förderbeispiele



Mitmachstation im Naturkundemuseum

Die Stiftung förderte die Herstellung einer Mitmachstation des Naturkundemuseums Regensburg zum Thema Fledermäuse.