

BP. 235

BP. 212

GE 1
GRZ 0,8
GH 15,0
61/52 dB(A)

GI 1
GRZ 0,8
GH 17,0
66/51 dB(A)

GI 2
GRZ 0,6
GH 11,0
67/55 dB(A)

GE 2
GRZ 0,6
GH 15,0
66/46 dB(A)

GE 3
GRZ 0,6
GH 15,0
62/42 dB(A)

GI 3
GRZ 0,6
GH 18,0
70/50 dB(A)

GE 2
GRZ 0,6
GH 15,0
66/46 dB(A)

GE 3
GRZ 0,6
GH 15,0
62/42 dB(A)

GE 4
GRZ 0,6
GH 15,0
68/50 dB(A)

ZEICHENERKLÄRUNG

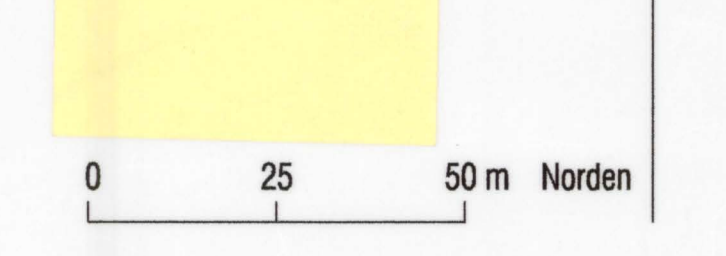
FESTSETZUNGEN

- MI MISCHGEBIET
 - GE GEBIET
 - GI INDUSTRIEGEBIET
- NUTZUNGSSCHABLONE:
- MI ART DER BAULICHEN NUTZUNG
 - GRZ GRUNDFLÄCHENZAHL
 - GFZ GESCHOSSFLÄCHENZAHL ALS HÖCHSTMASS
 - IV ANZAHL DER VOLLGESCHOSSE ALS HÖCHSTMASS
 - GH GEBÄUDEHÖHE ALS HÖCHSTMASS
 - 70/50 dB(A) FLÄCHENBEZOGENER SCHALLLEISTUNGSPEGEL TAGWERT / NACHTWERT ALS HÖCHSTMASS
 - BAUGRENZE
 - ÖFFENTLICHE VERKEHRSFLÄCHE
 - STRASSENBEZUGSLINIE
 - FLÄCHE FÜR VERSORGSANLAGEN
 - TRAFOSTATION
 - ÖFFENTLICHE GRÜNFLÄCHEN
 - PARKANLAGE
 - ZU ERHALTENDE BÄUME
 - FLÄCHEN FÜR STELLPLÄTZE
 - BEGRENZUNG DES RÄUMLICHEN GELTUNGSBEREICHES
 - ABGRENZUNG UNTERSCHIEDLICHER NUTZUNG VON BAUGEBIETEN

HINWEISE

- VORHANDENE HAUPT- UND NEBENGEBAUDE
- GI 3 BAUQUARTIERSNUMMER
- BESTEHENDE GRUNDSTÜCKSGRENZE
- GEPLANTE GRUNDSTÜCKSGRENZE
- FLURSTÜCKNUMMER
- BESTEHENDES PRIVATGLEIS
- SCHEMATISCHE STRASSENRAUMGESTALTUNG
- FB / GR / P FAHRBAHN / GRÜNSTREIFEN / LÄNGSPARKER
- RW / GW RADWEG / GEHWEG
- ZUFAHRT
- ZU PFLANZENDE BÄUME
- KIRSCHENHAIN UND GEBIETSEINGRÜNUNG GEMÄSS TEXTLICHER FESTSETZUNG
- BÖSCHUNGEN

1:1000



VERFAHRENSVERMERKE :

Der Ausschuß für Stadtplanung, Verkehr und Wohnungsfragen hat in der Sitzung am 04.04.1995 die Aufstellung des Bebauungsplanes beschlossen. Der Aufstellungsbescheid wurde am 15.05.1995 ortsüblich bekanntgemacht.

Die Bürgerbeteiligung gemäß § 3 Abs. 1 BauGB mit öffentlicher Darlegung und Anhörung für den Entwurf des Bebauungsplanes in der Fassung vom 04.04.1995 hat in der Sitzung vom 23.05.1995 bis 09.06.1995 stattgefunden.

Der Entwurf des Bebauungsplanes in der Fassung vom 04.07.2000 wurde mit der Begründung gemäß § 3 Abs. 2 BauGB vom 10.10.2000 bis 09.11.2000 öffentlich ausgestellt.

Die Stadt hat mit Beschluß des Stadtrates vom 14.12.2000 den Bebauungsplan gemäß § 10 Abs. 1 BauGB in der Fassung vom 04.07.2000 als Satzung beschlossen.

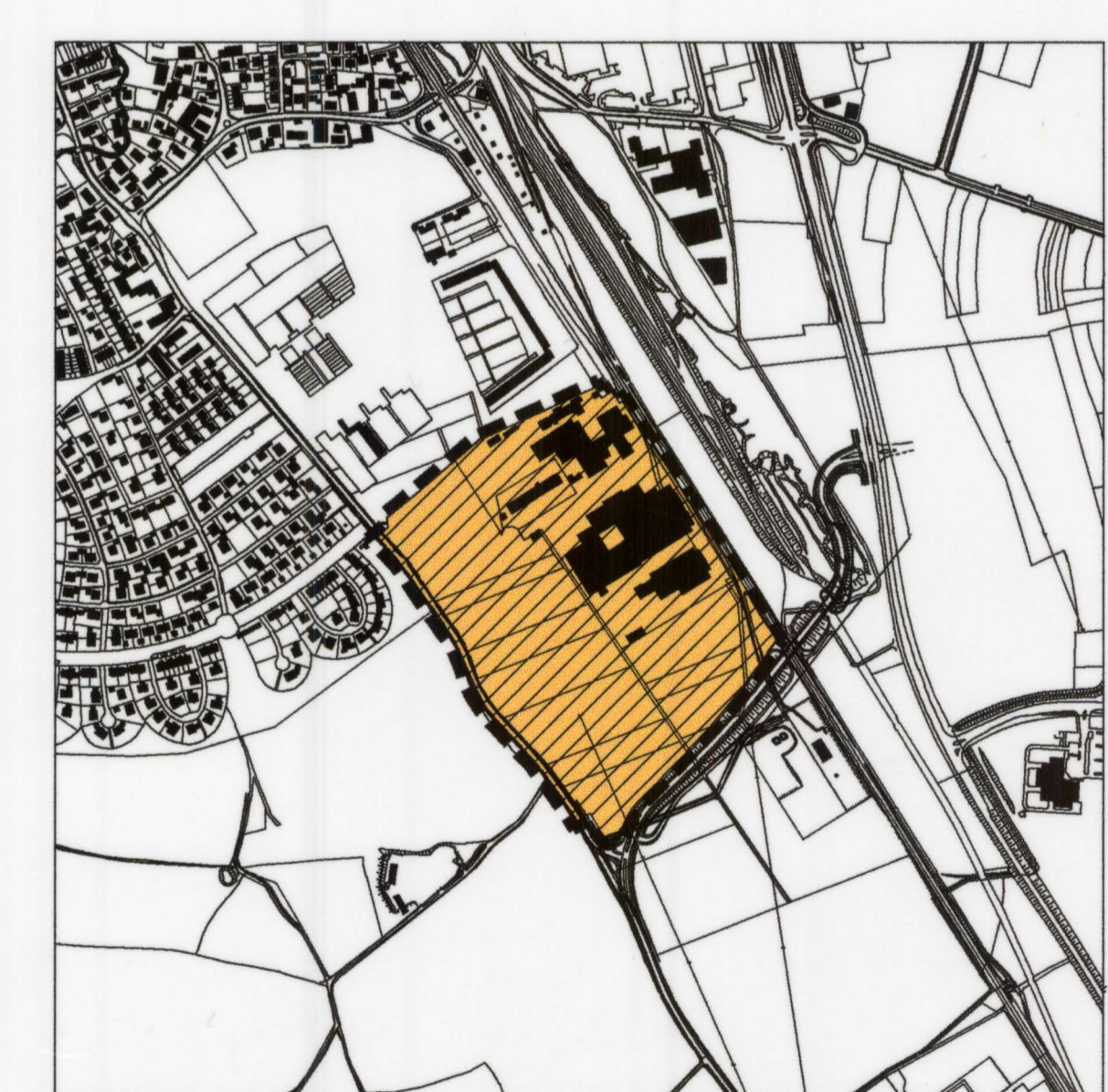
Dies wurde am 22.01.2001 gemäß § 10 Abs. 3 BauGB ortsüblich bekanntgemacht. Auf die Rechtsfolgen der §§ 44 Abs.3 u.4 und 215 Abs.1 BauGB wurde hingewiesen.

Der Bebauungsplan mit Begründung wird seit diesem Tag zu den Öffnungszeiten für die allgemeinen Besucher beim Stadtplanungsamt zu jedermanns Einsicht bereitgehalten und über dessen Inhalt auf Verlangen Auskunft gegeben.

Der Bebauungsplan ist damit rechtsverbindlich.

Regensburg, 22.01.2001
 (Siegel) 
 Hans Schädlinger,
 Oberbürgermeister

BEBAUUNGSPLAN NR.248
BURGWEINTING SÜD



GRÜNDORUNGSPLAN:
 LANDSCHAFTSARCHITECTEN
 PROF. DIPL.-ING. C. VALENTIN
 PROF. DIPL.-HORT. D. VALENTIN
 HAUPTSTRASSE 42
 82234 WESSLING

STADT REGENSBURG - STADTPLANUNGSAMT

REF.VI: AMT 61: DATUM: 04.04.1995 04.07.2000 ERGÄNZT: Sk / Gls