

# 1

## Grundschule Prüfening

Die Baustelle beginnt in den Osterferien

### Sehr geehrte Eltern,

AUSGABE 1 | MÄRZ 2010

ab 29. März 2010 werden, zeitgleich mit den Osterferien, die Bauarbeiten für den Neubau der vierzügigen Grundschule mit einem Ganztageszug und zwei integrierten Einzelsporthallen beginnen.

Bis zum Schulbeginn nach Ostern stehen zuerst Kanalbauarbeiten als vorbereitende Maßnahme an. Der neue Entwässerungskanal verläuft unmittelbar am Haupteingang des alten Schulgebäudes. Um die Fertigstellung der Arbeiten bis Schulbeginn gewährleisten zu können, ist es erforderlich, bereits in der letzten Schulwoche vor den Osterferien, ab 22. März 2010, mit den Kanalbauarbeiten in einem Teilstück entlang des Gehsteiges zu beginnen. Der Gehsteig ist nicht betroffen. Der Schülerzugang wird bis zu

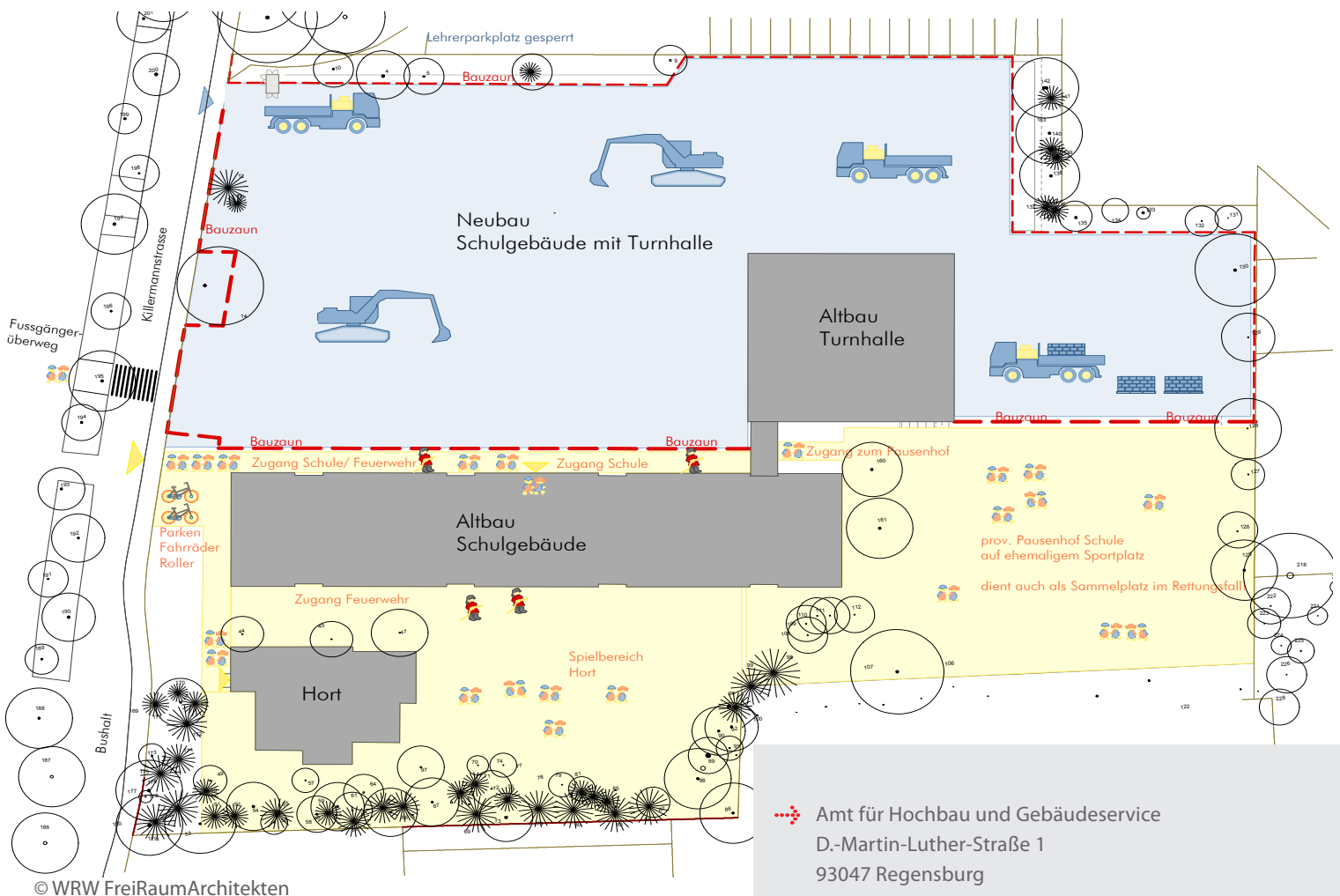
den Osterferien über den Parkplatz geführt und mit Absperelementen geschützt. Die vorbereitenden Maßnahmen (Kanal, Erstellung Bauzaun) haben zum Ziel, dass mit Wiederaufnahme des Schulbetriebes nach den Osterferien, die Baustelle eingerichtet und abgesichert ist.

Nach den Osterferien wird der Zugang zur Schule über eine neu hergestellte Zufahrt längs des alten Schulhauses, an bisher gewohnter Stelle, wieder möglich sein. Als Pausenhof wird eine Teilfläche der Freisportanlagen hergerichtet. Umseitig erhalten Sie zu Ihrer Information einen Lageplan, der die neue Baustellensituation zeigt. In der Bauzeitenplanung sind als weitere Termine festgehalten: Der Baubeginn für

den Betreuungs- und Mittagsversorgungs-  
bau wird zeitversetzt, voraussichtlich mit  
den Herbstferien 2010 erfolgen, sodass  
der Kinderhort diesen Sommer durch die  
Baustelle noch nicht unmittelbar betroffen  
ist. Die Teilfertigstellung des Schulgebäu-  
des ist im Dezember 2011 geplant. Nach  
Umzug in den Faschingsferien 2012 soll  
der Schulbetrieb im neuen Schulgebäude  
beginnen. Anschließend kann erst das  
Altgebäude rückgebaut, die Außenanla-  
gen bearbeitet und das Betreuungs- und  
Mittagsversorgungsgebäude fertig gestellt

und im Sommer 2012 bezogen werden.  
Für das Schuljahr 2012/13 hat das Kul-  
tusministerium den Vorbescheid für die  
Einrichtung eines gebundenen Ganztags-  
zuges an der Grundschule Prüfening  
erteilt.

Die Baustelleneinrichtung wurde mit allen  
Fachstellen, der Schule, der Mittagsbetreu-  
ung, dem Kinderhort und den Elternbeirä-  
ten abgestimmt. Die Beteiligten haben zur  
Besprechung von Fragen oder Problemen,  
die sich im Bauablauf ergeben, direkten  
Kontakt zur Bauleitung vor Ort.



➤ Amt für Hochbau und Gebäudeservice  
D.-Martin-Luther-Straße 1  
93047 Regensburg

Telefon 0941/507-1602

➤ Schule Prüfening  
Killermannstraße 49  
93049 Regensburg

Telefon 0941/507-2942