

СВІТОВА СПАДЩИНА 2

Місто Регенсбург як об'єкт світової спадщини включає два основні центри, які зв'язані один з одним Кам'яним мостом. Під величним мостом тече друга за довжиною ріка Європи, яка колись була границею Римської імперії, – Дунай.

СТАРЕ МІСТО

Середньовічний старий центр Регенсбурга значною мірою зберігся й не був зруйнований у Другій світовій війні, а тому він сьогодні є єдиним великим середньовічним містом Німеччини. Сьогодні це цілісний середньовічний міський організм.

ШТАДТАМХОФ

Штадтамхоф спочатку був селищем на північному кінці Кам'яного моста та складовою частиною ландшафту міста Регенсбург. Коли Регенсбург отримав в 13 столітті статус вільного імперського міста, то вступив у політичне протистояння з районом Штадтамхоф, який і далі залишався баварським.

ДУНАЙСЬКИЙ ЛІМЕС

Відтоді як у липні 2021 року відбулося розширення об'єкта світової спадщини під назвою «Кордони Римської імперії», що пролягає вздовж Дунайського лімесу, місто Регенсбург у черговий раз отримало звання світової спадщини. У часи Римської імперії, тобто до 5 сторіччя, кордон (лімес) позначався межами самої річки Дунай. У світову спадщину занесено певні об'єкти, розташовані в межах Дунайського лімесу, що збереглися з римської епохи. У Регенсбурзі такими місцями є, зокрема, частини легіонерської бази, численні архітектурні пам'ятки на території сільськогосподарських угідь перед гирлом Набу та певні ділянки району Кумпфмюль.



ЗАВІТАЙТЕ ДО НАС!

У центрі для відвідувачів надає інформацію постійна експозиція: вона організована за принципом п'яти предметних областей, які коротко та ясно розповідають про світову спадщину й середньовічну торгівлю в Регенсбурзі, дозволяють отримати уявлення про розвиток міста та бурхливе повсякденне життя середньовіччя. Крім того, тут можна познайомитися з роботою постійного рейхстагу, який формував економічне та культурне життя міста з 1663 до 1806 року. Після такої підготовки ви матимете все необхідне, щоб продовжити знайомство з Регенсбургом за власним планом, а завдяки картам, доступним на виставці, кожен зможе знайти саме ту частину світової спадщини, яка його найбільше цікавить.

ЦЕНТР ВІДВІДУВАЧІВ СВІТОВОЇ СПАДЩИНИ

Weiß-Lamm-Gasse 1
93047 Regensburg



Зимовий графік роботи:

1.10. до 31.3.: пн-нд, з 11:00 до 16:00

Літній графік роботи:

1.4. до 30.9.: пн-нд, з 11:00 до 19:00

або за адресою www.regensburg.de/welterbe/besucherkzentrum/anfahrt-und-oeffnungszeiten

СЛІДУЙТЕ ЗА НАМИ!



Світова спадщина Регенсбурга



[welterbe.regensburg](https://www.instagram.com/welterbe.regensburg)



unesco

World Heritage Site

STADT
REGENSBURG



Світова спадщина ЮНЕСКО
Старе місто Регенсбург із районом
Штадтамхоф

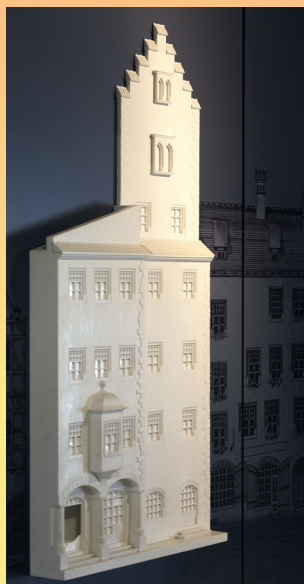


СВІТОВА СПАДЩИНА ЮНЕСКО «СТАРЕ МІСТО РЕГЕНСБУРГ ІЗ РАЙОНОМ ШТАДТАМХОФ»

Із 16 липня 2006 р. старе місто Регенсбург із районом Штадтамхоф офіційно є спадщиною людства. Площа району світової спадщини становить у цілому 183 гектари та нараховує понад 1000 архітектурних пам'яток. У районі світової спадщини міста Регенсбург, де живуть 16 000 мешканців, панує зовсім особлива атмосфера.

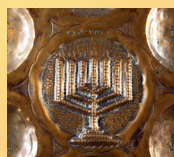
Щоб місце було визнано світовою спадщиною, воно має вирізнятися певними рисами. ЮНЕСКО підсумувала ці особливості в десяти критеріях. Три критерії, чинні для Регенсбурга:

Враження від
центру відвідувачів світової спадщини



ТРИ ПРИЧИНИ ДЛЯ НАДАННЯ СТАТУСУ СВІТОВОЇ СПАДЩИНИ

- Регенсбург має **архітектурні скарби**, які нагадують про середньовічне минуле міста як важливого торгового центра. Його зв'язки сягали від Італії та Богемії до Візантії та Росії.
- **Унікальна історія** Регенсбурга як головного місця зібрань імперських соборів в епоху Високого середньовіччя, а пізніше як резиденції постійного рейхстагу до сьогодні добре відстежується й відчувається завдяки будівлям, які добре збереглися.
- Крім того, унікальним в Регенсбурзі є те, що в ньому й досі прекрасно відстежуються **історичні етапи розвитку середньовічного торгового міста**. Вражаючий міський пейзаж розповідає історію торгівлі з 11 по 14 сторіччя.



СПЕЦІАЛЬНУ ІНФОРМАЦІЮ ПРО СВІТОВУ СПАДЩИНУ

можна отримати у відомстві архівів і догляду за пам'ятками | Координація світової спадщини



КОНТАКТНА ІНФОРМАЦІЯ

Місто Регенсбург | Відділ культури
Відомство архівів і догляду за пам'ятками |
Координація світової спадщини

Rathausplatz 4
93047 Regensburg

Електронна пошта:
besucherzentrum.welterbe@regensburg.de

БІЛЬШЕ ІНФОРМАЦІЇ

Тел. +49 (0)941 507-5410 / 5411

www.regensburg.de/welterbe



ВИХІДНІ ДАНІ

Stadt Regensburg, Postfach 110643, 93019 Regensburg
Координація: Matthias Pinn (Matthias Ripp) | Редакція: Сузанна Хауер (Susanne Hauer)
Оформлення: Карен Блуме (Karen Blume) – www.karen-blume.de
Друк: Пуераларм | Зображення на титульній сторінці: Штефан Еффенхаузер (Stefan Effenhauser) / Елізабет Опель (Elisabeth Opel)