

# Dokumentation Workshop 22.10.2011

## Teil II: Arbeitsergebnisse



Impressionen

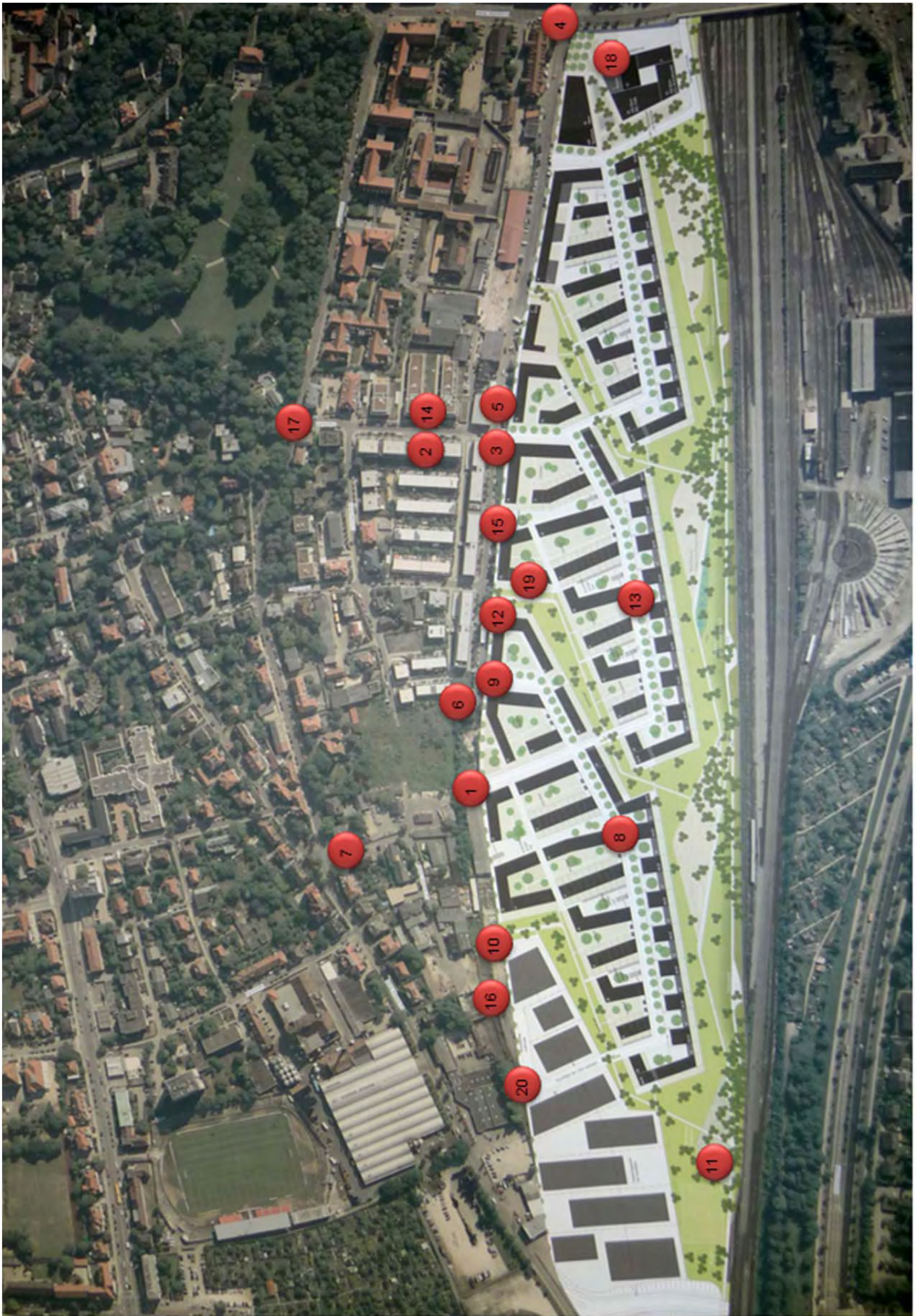




# Möglichkeiten der Verkehrsberuhigung im Gesamtquartier









## Wünsche und Problempunkte (Fähnchen)

- 1** Parkverkehr vermeiden!
  - durch Anwohnerparkplätze
  - Kurzzeitparkplätze in den neuen QuartierenParkverkehr wurde aus Anwohnerverkehr erfasst!
- 2** Anwohner-Parkplätze in Hoppestraße einrichten!  
Wegen:
  - ständigem Verkehr durch Parkplatzsucher vor allem in Abendstunden
  - nördliche Abfahrt der Stadtbesucher (zur Schlafenszeit)
- 3** Kreuzung: Ladehofstraße/Neues Quartier/Hoppestraße
  - Dort nicht einzige 4-Seitige Kreuzung für Autoverkehr!!! Sonst trägt Hoppestraße die Hauptlast des Quartierverkehrs
    - Autoverkehr soll auch von Nachbarstraßen bis zur Von-Brettreich-Straße aus dem neuen Quartier mit aufgenommen werden
  - Autokreuzung bauen, nicht nur Radfahrer zuführen
    - Welche Einbahnstraßen helfen; Welche hindern!?
- 4** Einspurige Engstelle → hin Durchgangsverkehr  
Sicherstellung: LKW Durchfahrt nicht möglich  
(3-16) Aufpflasterungen
  - Durchgangsverkehr (Ladehofstraße) unattraktiv
- 5** Nördlich: Gewerbe → LKW-Anlieferungen  
(4-5)
  - Wie könnte ein Radweg Richtung Hbf. /Albertstraße aussehen? → Unterhalten von Flächen
  - Parktouristik → gesamte Altstadt
- 6** Lärmabschirmung auf Privatgrundstücken zu Reihenhäuser (Wilhelmstraße 2. Reihe)
- 7** Straße für Durchstich viel zu klein (eng)
  - Kein Durchstich
- 8** Ausreichend Parkmöglichkeiten (TG, Stellplätze,...) für Wohngebiet + Besucher-Straße  
Keine Tricks → Wohnung, Nebenflächen
  - Einplanung von Kleinkinderspielflächen; Nachhaltung ob Spielplätze entstanden + „in Schuss“ gehalten werden
  - Einzelhandel auch im Quartier!!!
- 9** Zufahrt/Abfahrt soll in die Gebäudemitten der Technologiezeile führen bzw. in eine Straße übergehen (wie bei Hoppestraße auch in die Wilhelmstraße)
  - Ladehofstraße-Wilhelmstraße-Kreuzung: Schall geht sonst in die Wilhelmstraße 28-46 bitte Straße gegenüber verlegen!
- 10** Bitte keine Bushaltestelle zu bereits bestehenden Wohngebäuden → Lärmbelästigung  
Lärmschutz zu bestehender Wohnbebauung mit Grünstreifen zur Straße

- 11 Zu weit von Wohngegend → Zentraler Spielplätze, Bolzplätze, Skating für 12-16 jährige
- 12 Planung sieht nach „Häuserzeile“ aus  
Breiter Grünstreifen wäre erforderlich!
  - siehe Rennplatz
  - siehe Fahrbahnversatz
- 13
  - Wohnungen mit Häusern mischen auch 4-5 Zimmer Wohnungen
  - Sozialer Wohnungsbau über das ganze Gebiet integrieren!
  - Genügend Tiefgaragenplätze planen!
- 14 Verkehrsberuhigungsmaßnahmen in Hoppestraße zwischen Ladehofstraße und Liskircherstraße bauen, wie sie auch für Ladehofstraße vorgesehen sind!  
Ziele:
  - LKW-Verkehr aus Hoppestraße führen
  - PKW-Durchgangsverkehr
- 15 Südliche (kleine) Bebauung muss ebenso Grünstreifen mit Bäumen und Gehweg haben wie bestehender  
(z.B. Ladehofstraße 28 u. 30) oder wie Hoppestraße/ altes Fernmeldeamt)
- 16 Zusätzlicher Lärm durch LKW Wendepunkt (bereits Wohnbebauung)
- 17 Derzeit Mangel:  
Übergang für Grundschulkinder, ...über Augustenstraße  
→ sehr schwierig (7.00 – 8.00 Uhr)
- 18 Parkplätze → Einzelhandel, KiTa  
Problematik: Linksabbieger Kumpfmühler Straße → Rechtsabbieger + unter Brücke
- 19 Nicht nur Radfahrer sondern auch Autofahrer auf Kreuzung (Ladehofstraße, Wilhelmstraße) zuführen
- 20 LKW über Schleife durch das Gewerbegebiet umleiten.  
LKW-Verbot vor dem 1. Wohnhaus (dort auch Einengung)

## Generelle Fragen und Probleme

- Wo, wie wendet ein LKW im Versorgungszentrum?
- Ladehofstraße
  - Fahrstraße, eng!!
  - Grünsteifen mit Bäumen
  - Beleuchtung!
  - Fahrradweg, Gehweg
  - Parkplätze, Flächen für LKW, Gewerbe
- Sinnvolle Anbindung Busverkehr an Gymnasien (AAG, AMG)
- Physikalische Abgrenzung Radwege/Fahrbahn ganz massiv im Bereich LKW Verkehr (6-4)
- Im Bereich ohne LKW Verkehr → Spielstraße (Speziell: 3-16 + 17-7)
- Anwohnerparkplätze eventuell Parkhaus (Lärmschutz)
- Ausfahrt von der Steinmetzstraße in die Prüfeninger Straße bereits für jahrelang geübte sehr risikoreich und zum Teil sehr zeitaufwändig.

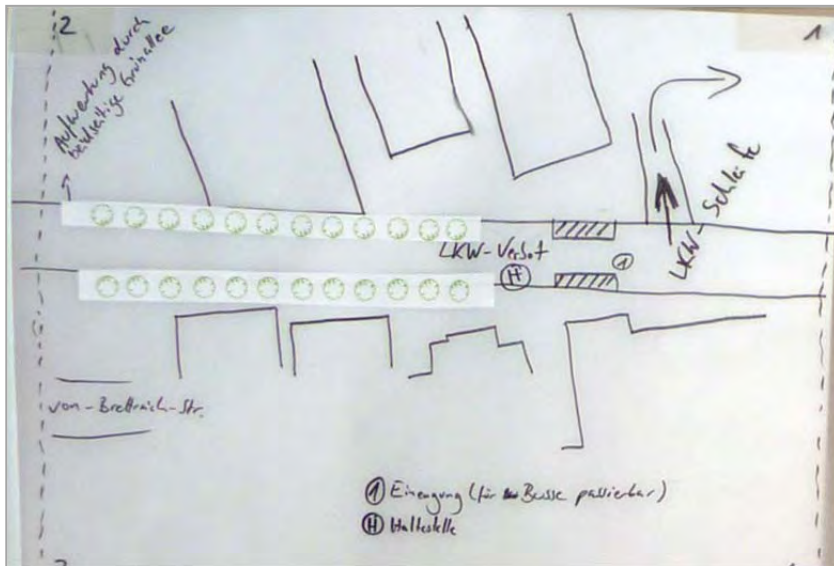
## Vorschläge zur Gestaltung der Ladehofstraße



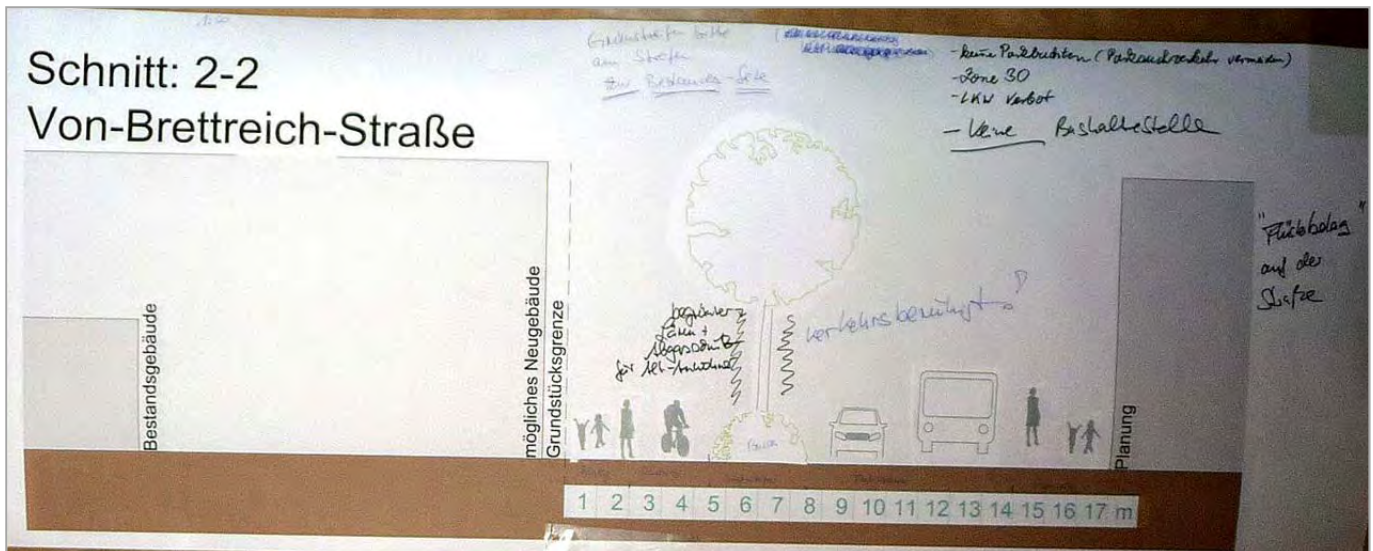


# Übersicht Schnittführungen

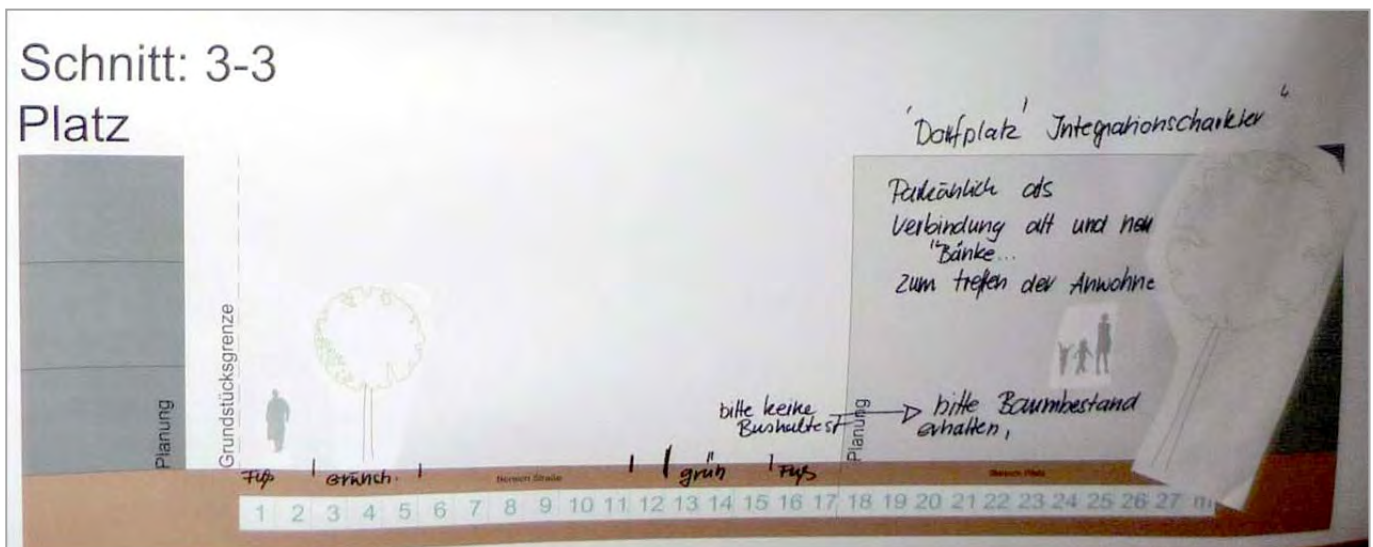




Lageplan 1-2



Schnitt 2-2



Schnitt 3-3



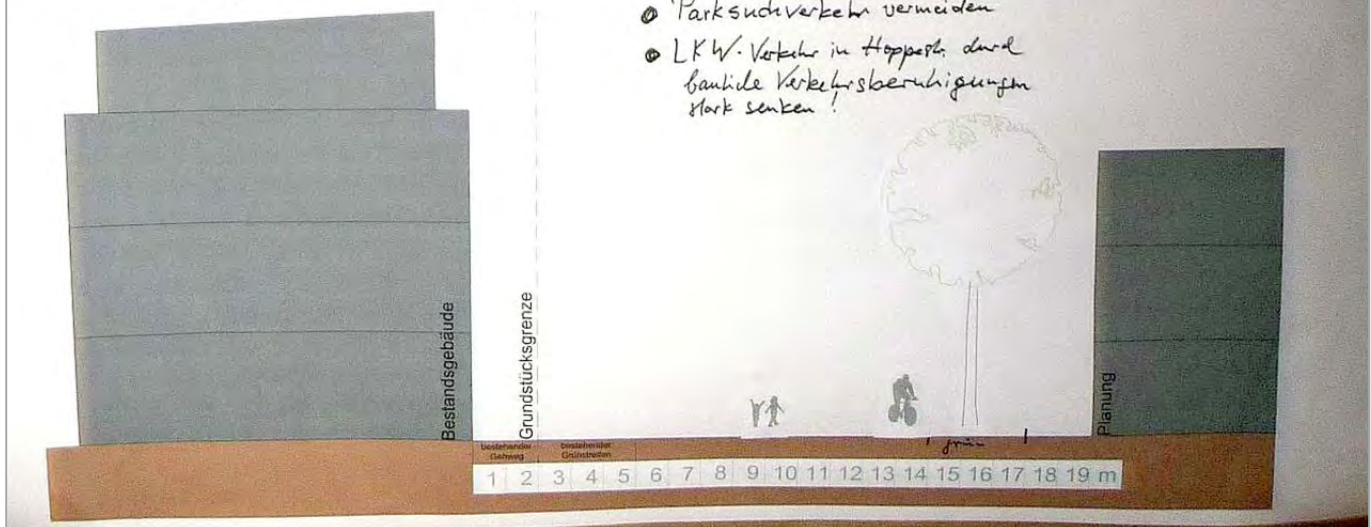




# Schnitt: 5-5 Bestandsgebäude Hoppestraße



# Schnitt: 5-5 Bestandsgebäude Hoppestraße



Schnitte 5-5