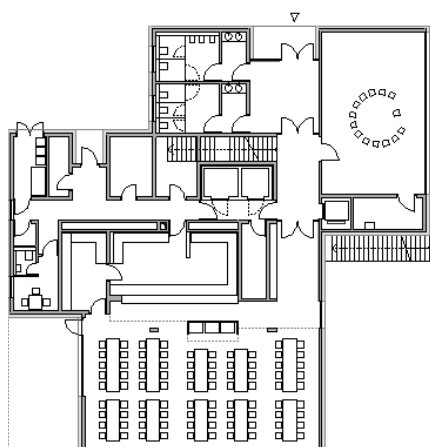


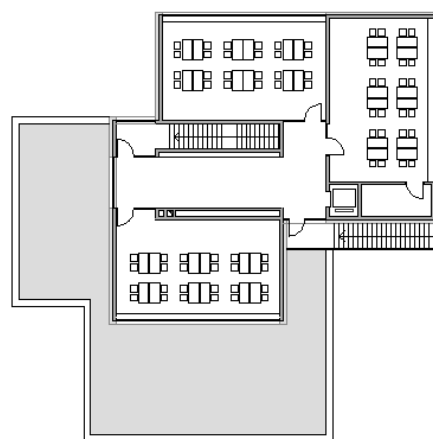
### Mittagsversorgung



Schnitt



Erdgeschoß



Obergeschoß

### Neubau Grundschule in Prüfening Richtfest am 23.05.2011



Lageplan

Landschaftsarchitektur  
WRW FreiRaumArchitekten  
Regensburg

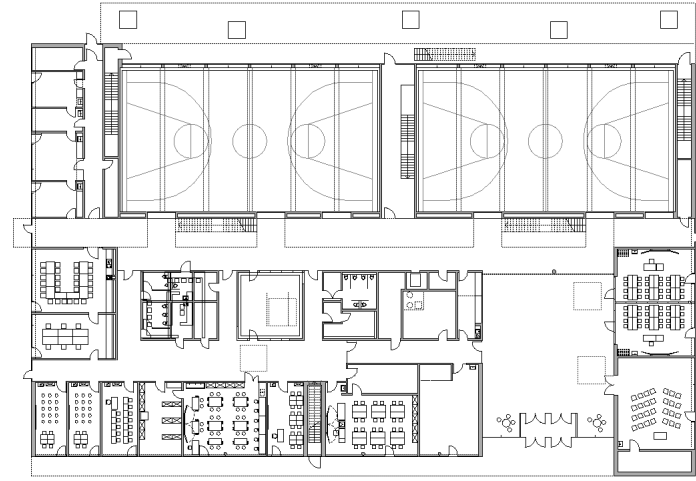
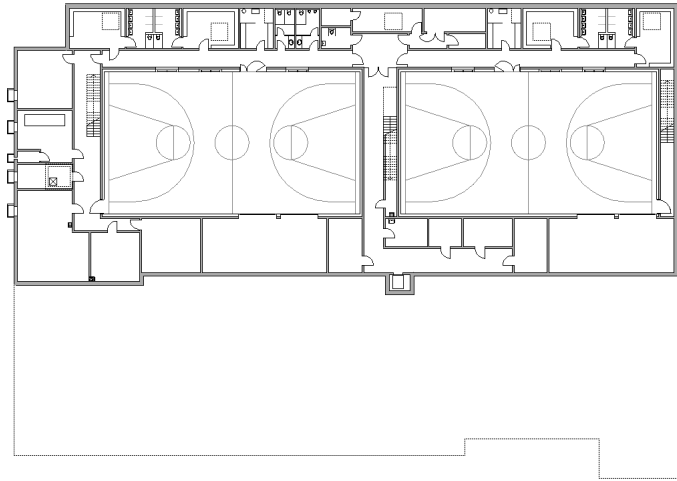


Pausenhof + Eingang Schulhaus

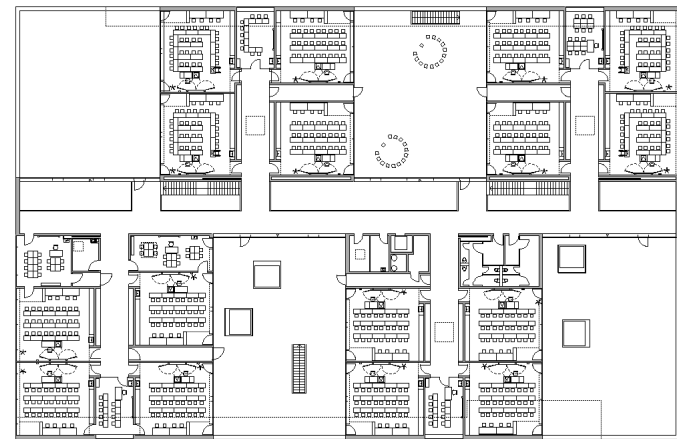


Pausenhof + Eingang Schulhaus

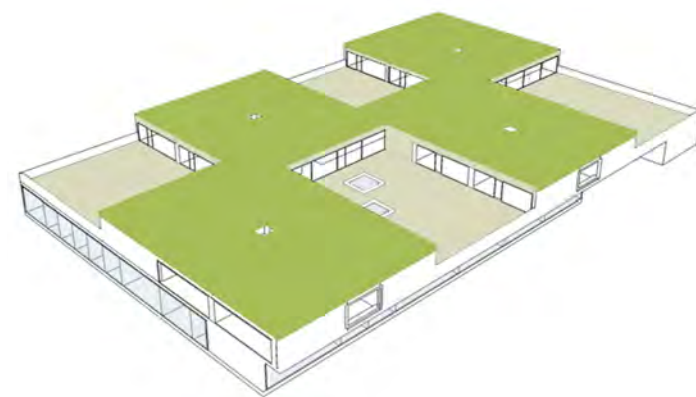
Schulhaus



Untergeschoß



Ergeschoß



Obergeschoß

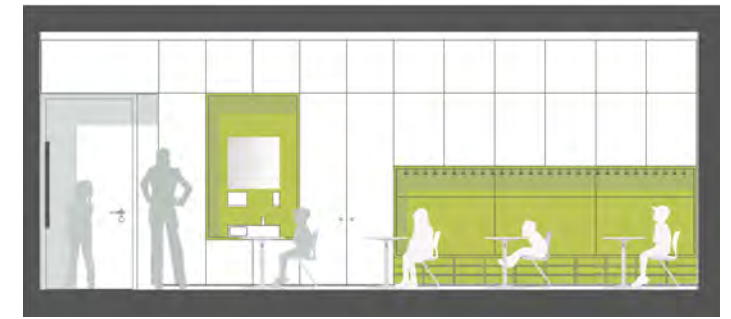


Klassenpavillons und Terrassen

Raumsituationen Schulhaus



Bibliothek



Klassenzimmer



Schulstraße

Schnitt Terrasse Schatten"baum"



Terrasse mit Kräuter"bank"



Querschnitt

Idee



Kräuter