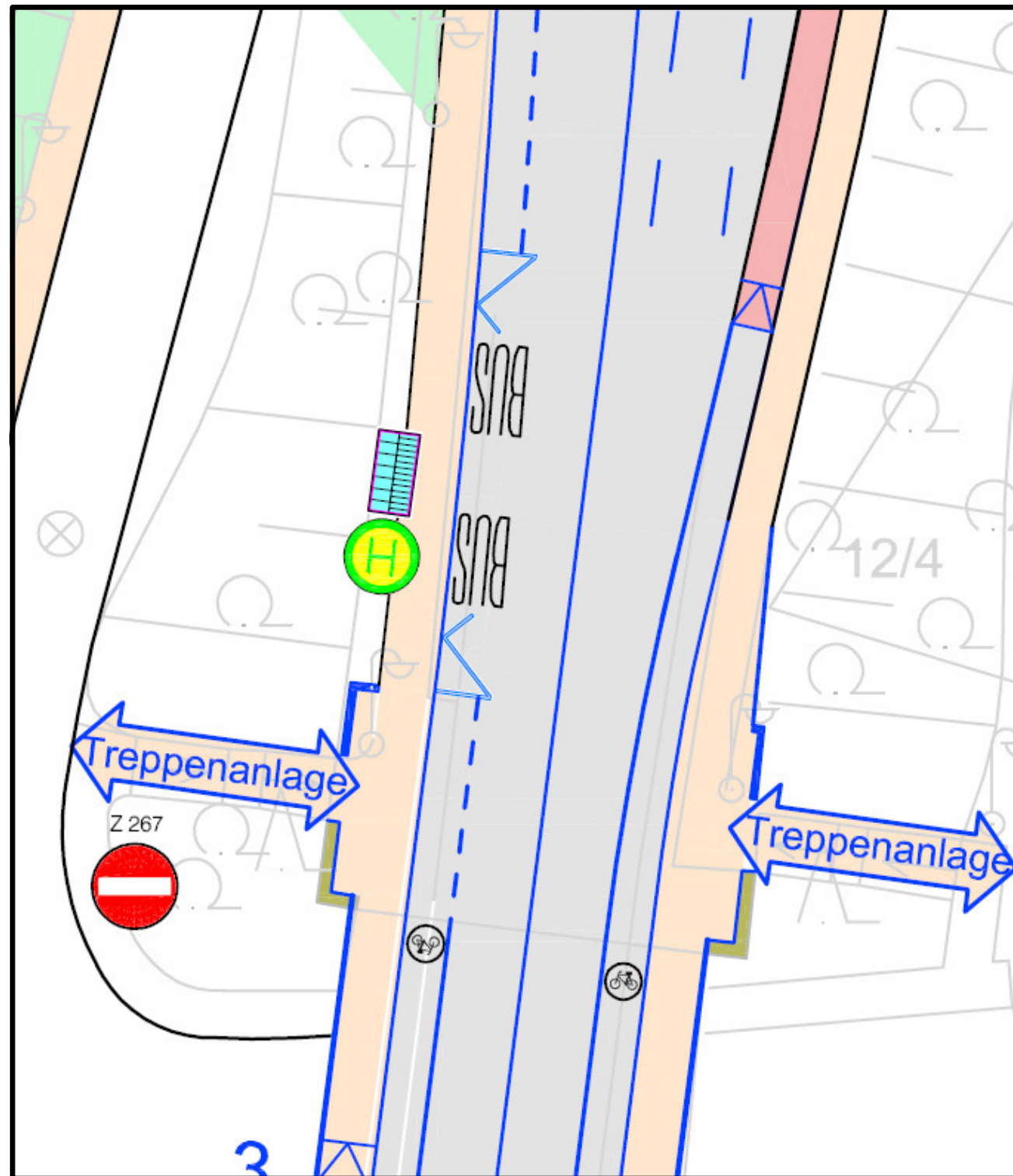
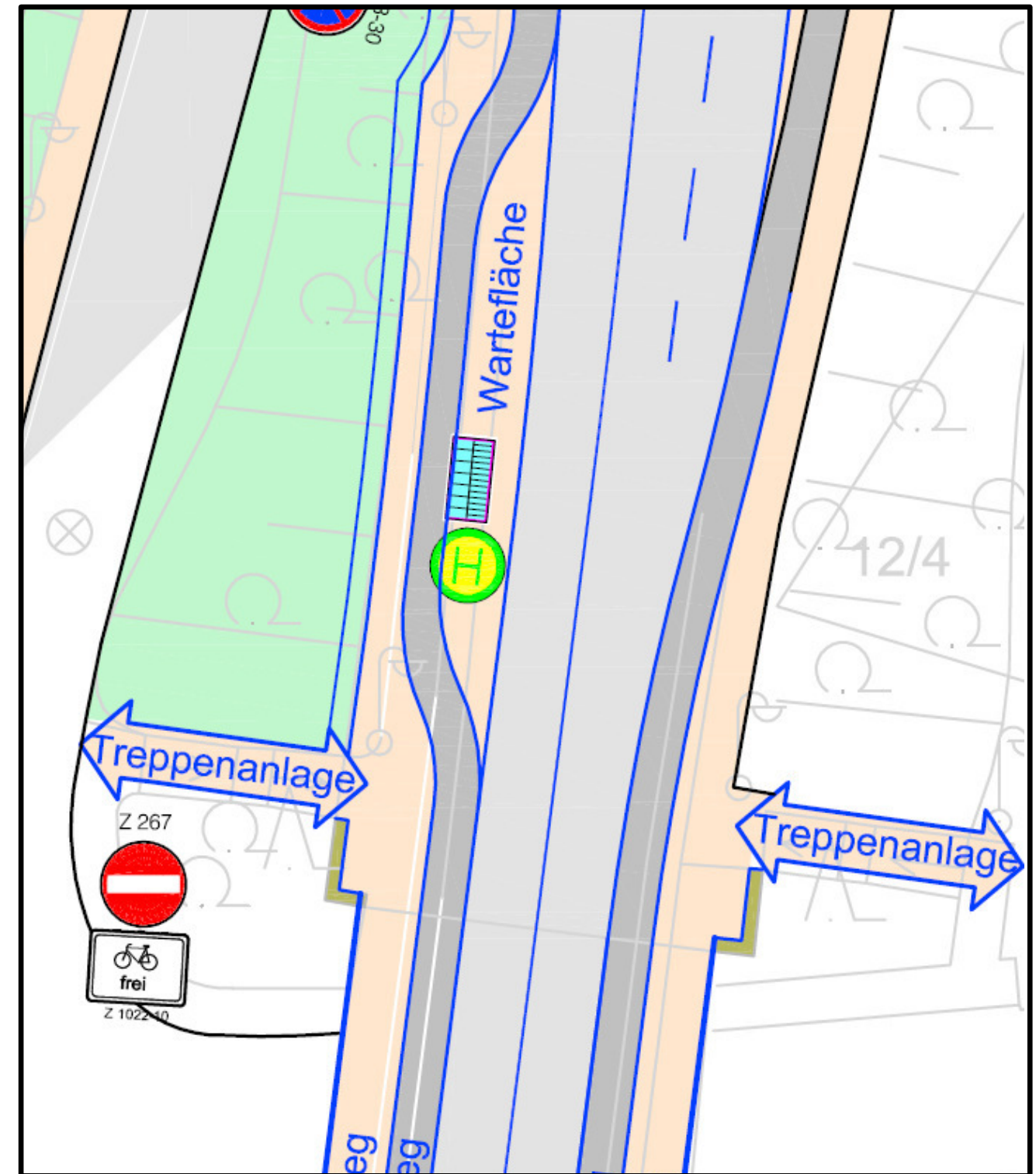


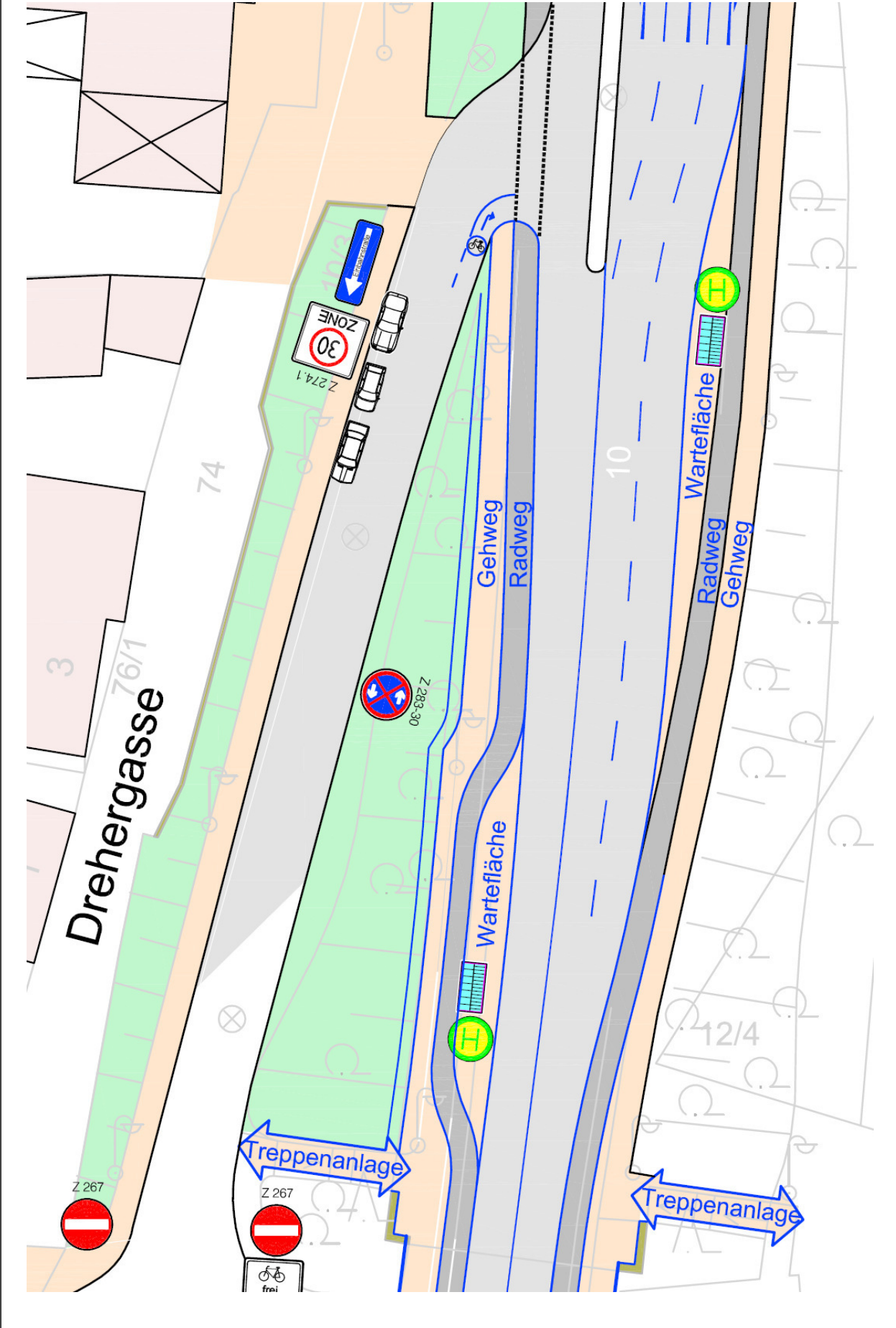
Anlage 6
Beispiele Radverkehrsfreundlicher Lösungen



Variante Radfahrstreifen durch Bushaltestelle

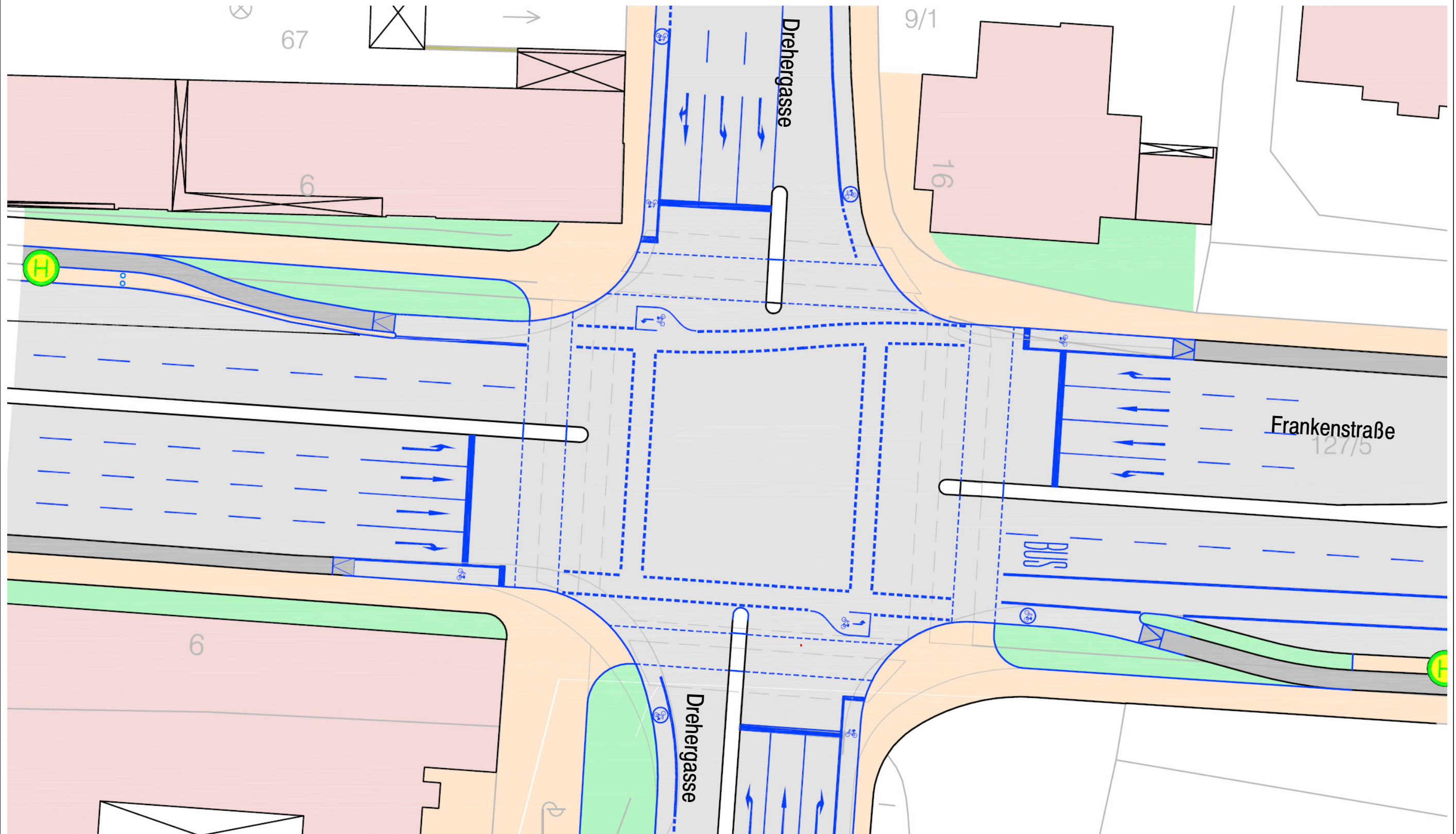


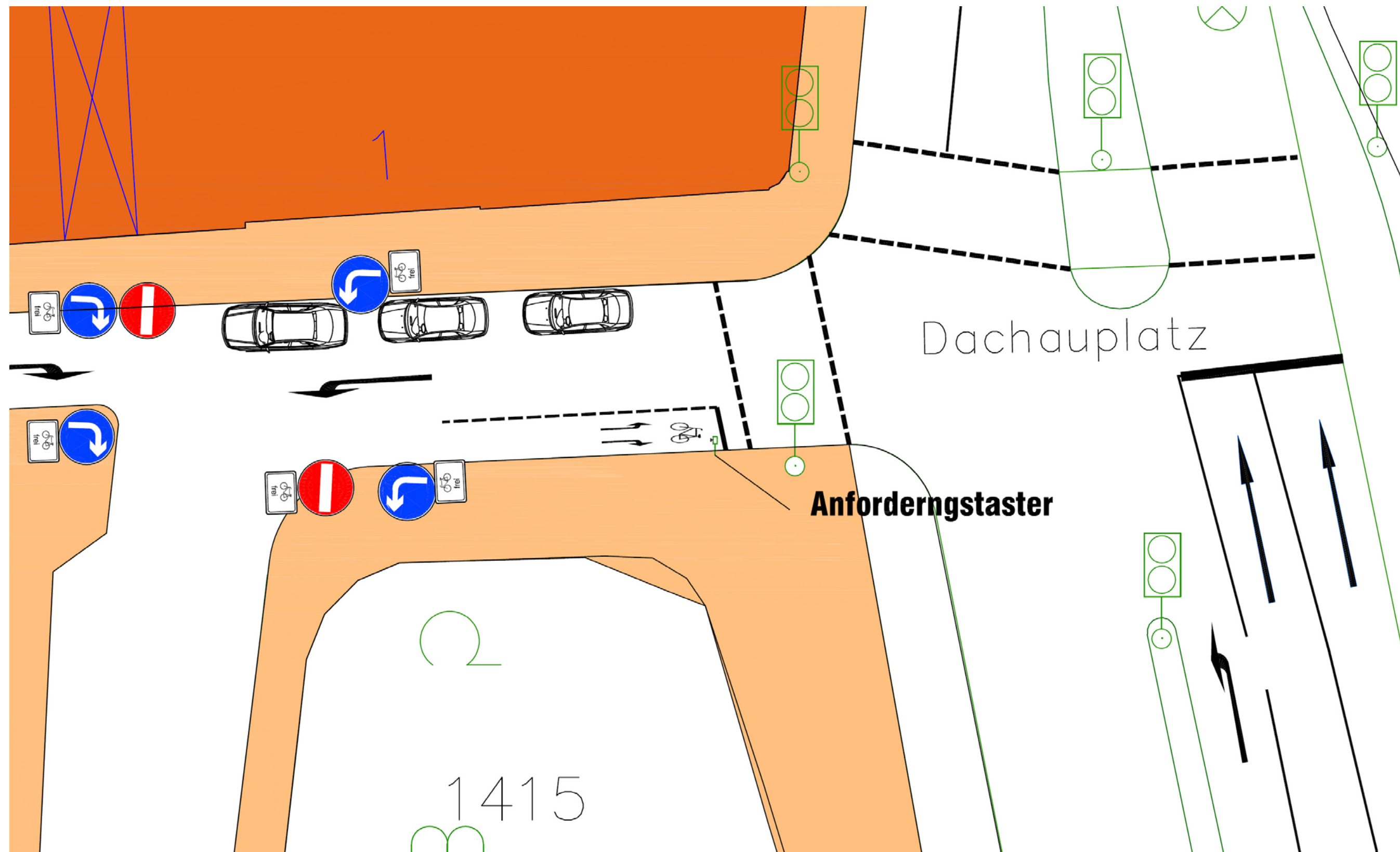
Variante Radweg hinter Wartebereich



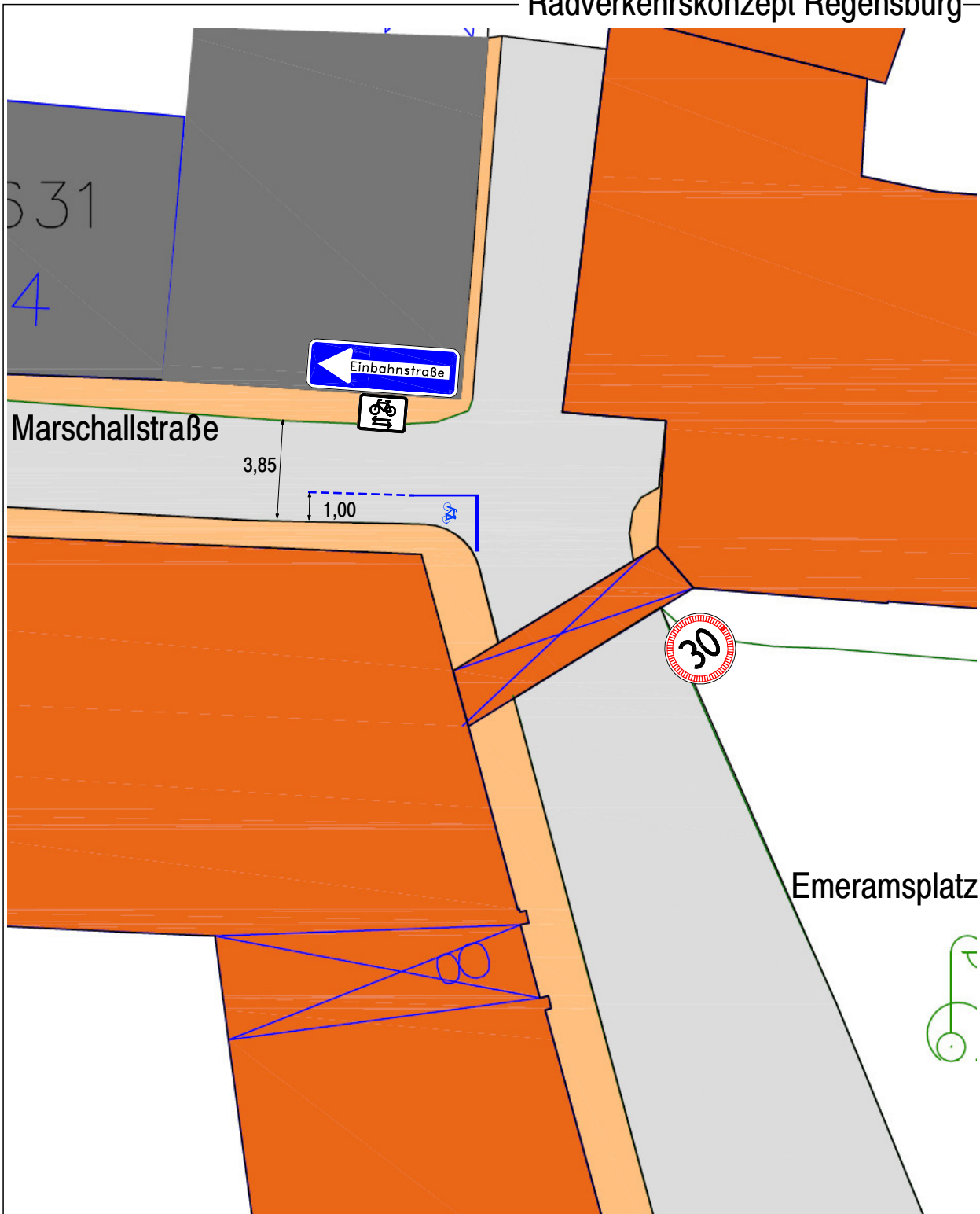
Anlage 6
Öffnung der Drehergasse für den Radverkehr
Planung

Stand: 25.08.2008



**Maßnahmen:**

- Beschilderung Zufahrt Dachauplatz mit Zeichen 1022-10 (Radfahrer frei)
- Markierung eines Ausfahrbereichs zur Verdeutlichung entgegenkommenden Radverkehrs
- Markierung eines Radfahrerpiktogramms
- Einbindung des Radverkehrs in die Signalanlage, manuelle Signal-Anforderung

**Maßnahmen:**

- Reduzierung der zulässigen Geschwindigkeit auf 30 km/h
- Beschilderung mit Zeichen 1022-10 (Radfahrer frei)
- Markierung eines Ausfahrbereichs zur Verdeutlichung entgegenkommenden Radverkehrs
- Eventuell Änderung des Pflasters im Ausfahrbereich des Radverkehrs