

STADT
REGENSBURG



Ausgabe
2012

Regensburg in Zahlen



Stadt Regensburg

UNESCO Welterbe

Universitätsstadt

Moderner Wirtschaftsstandort - „Spitze an der Donau“

Stadtgebiet

Geographische Lage
(nördlicher Domturm)

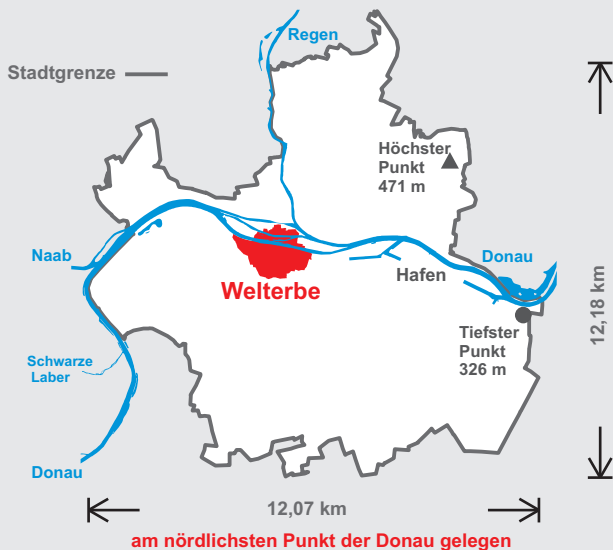
49° 01' 10" nördliche Breite
12° 05' 52" östliche Länge

Höhenlage (Altes Rathaus)

337 m über N.N.

Regensburger Ortszeit

-12 Minuten gegenüber MEZ



Geschichte

- ca. 79 n. Chr. Errichtung eines römischen Kohorten-Kastells
- 179 n. Chr. Fertigstellung des römischen Legionslagers „Castra Regina“ unter Kaiser Marc Aurel
- 6. Jh. Das ehemalige Legionslager wird Herzogsresidenz der Agilolfinger und damit erste „bayerische Hauptstadt“
- 1135 - 1146 Bau der Steinernen Brücke
- 1245 Kaiser Friedrich II. verleiht der Stadt die Reichsfreiheit
- 1273 Baubeginn des gotischen Doms St. Peter
- 1542 Übertritt des Rats zum evangelischen Glauben
- 1630 Johannes Kepler stirbt in Regensburg
- 1663 - 1806 Immerwährender Reichstag zu Regensburg
- 1838 Regensburg wird Hauptstadt des Kreises „Oberpfalz und Regensburg“
- 1910 Eröffnung des Luitpoldhafens, des heutigen „Westhafens“
- 1946 Regensburg wird Großstadt**
- 1955 Beginn der Altstadtsanierung
- 1965 Grundsteinlegung zur 4. Bayerischen Landesuniversität
- 1971 Gründung der Fachhochschule (HS.R - Hochschule Regensburg, University of Applied Sciences)
- 1992 Eröffnung des Universitätsklinikums
- 2001 Gründung der Hochschule für Katholische Kirchenmusik und Musikpädagogik Regensburg
- 2006 Altstadt Regensburg mit Stadtamhof wird Welterbestätte (rund 960 Baudenkmäler auf rund 183 Hektar)

Für diese Veröffentlichung wurden neben Ergebnissen der Regensburger Städtestatistik und Angaben städtischer Tochterunternehmen auch Zahlen des Bayerischen Landesamts für Statistik und Datenverarbeitung, der Bundesagentur für Arbeit, des Kraftfahrtbundesamtes, des Deutschen Wetterdienstes, der Bayernhafen GmbH & Co. KG sowie Daten und Informationen verschiedener anderer Behörden und Institutionen verwendet. Soweit nicht anders angegeben, beziehen sich die Zahlen auf den 31. Dezember 2011 bzw. auf das Jahr 2011.

Partnerstädte

		seit	Einwohner
	Aberdeen (Großbritannien)	1955	220 420
	Clermont-Ferrand (Frankreich)	1969	138 600
	Brixen (Italien/Südtirol)	1969	20 900
	Tempe (USA/Arizona)	1978	161 700
	Odessa (Ukraine)	1990	1 006 240
	Pilsen (Tschechische Republik)	1993	167 300
	Budavár (Ungarn)	2005	26 650
	Qingdao (Volksrepublik China)	2009	8 456 100

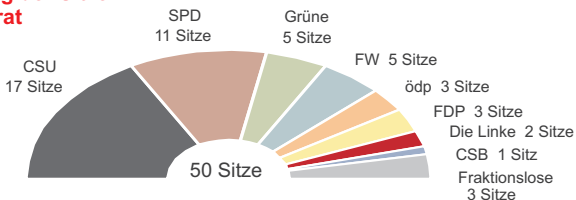
Bürgermeister und Stadtrat

Oberbürgermeister: Hans Schaidinger (CSU)

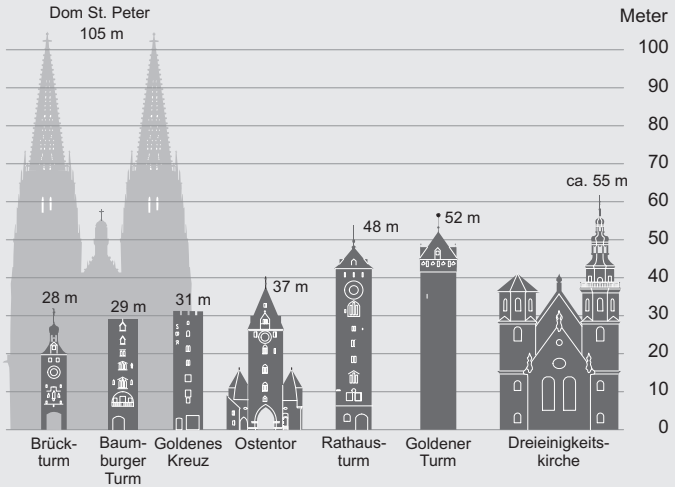
2. Bürgermeister: Gerhard Weber (CSU)

3. Bürgermeister: Joachim Wolbergs (SPD)

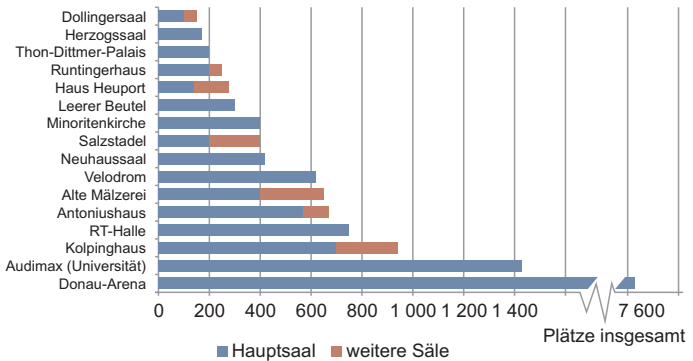
Verteilung der Sitze im Stadtrat



Historische Türme der Altstadt



Veranstaltungsorte



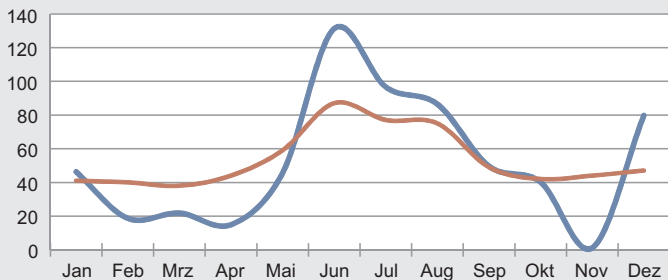
Klima

Mittlere Lufttemperatur in °C (Jahresmittel 2011)	9,6
Maximale Lufttemperatur in °C	34,4
Minimale Lufttemperatur in °C	-11,0
Hitzetage (Maximum 30 °C und mehr)	7
Sommertage (Maximum 25 °C und mehr)	65
Frosttage (Minimum unter 0 °C)	106
Eistage (Maximum unter 0 °C)	21
Tage mit Gewitter	9
Tage mit Nebel	80
Tage mit Schneefall	12
Heitere Tage	47
Trübe Tage	143
Sonnenscheindauer in Stunden	1 787

Jahresniederschlag (mm)

632

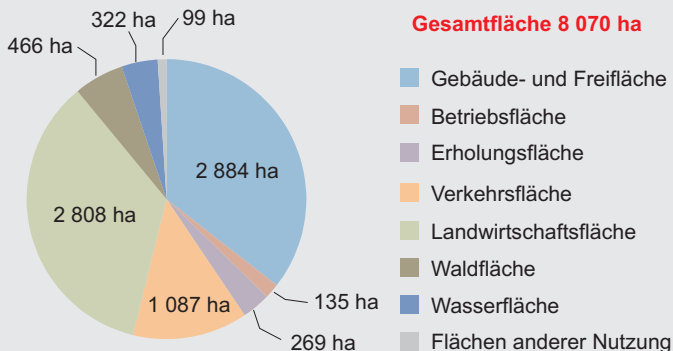
mm



— Niederschlag 2011

— langjähriges Mittel 1951 bis 1980

Flächennutzung



Bauen und Wohnen

Bestand an Wohngebäuden	20 997
Bestand an Wohnungen	83 063
davon mit 1 oder 2 Wohnräumen *)	17 495
mit 3 oder 4 Wohnräumen *)	44 043
mit 5 oder mehr Wohnräumen *)	21 525
Durchschnittliche Wohnfläche pro Einwohner (in m ²)	42

Baufertigstellungen

neuerrichtete Wohngebäude	287
darunter Einfamilienhäuser	221
neue Wohnungen insgesamt	1 293
darunter in neuen Wohngebäuden	1 178

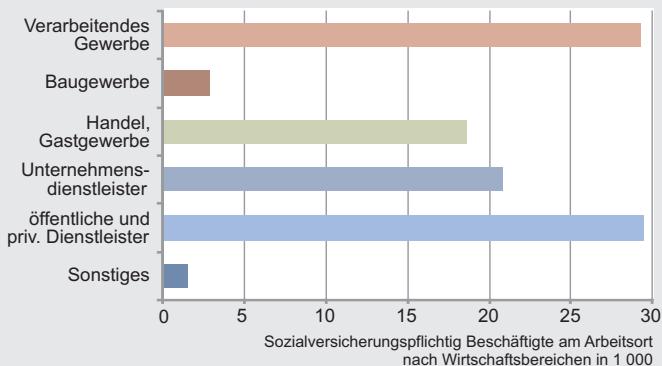
Baugenehmigungen

genehmigte Wohnungen insgesamt (incl. Veränderungen durch Baumaßnahmen im Bestand)	1 477
---	-------

*) einschließlich Küchen über 6 m²

Wirtschaft und Arbeitsmarkt

Erwerbstätige (2009)	136 400
Sozialversicherungspflichtig Beschäftigte (30.06.2011) (am Arbeitsort)	102 580
darunter Frauen	46 250
Einpendler	67 604
darunter aus dem Landkreis Regensburg	35 634



Arbeitsplatzbesatz (Sozialversicherungspflichtig Beschäftigte je 1 000 Einwohner am Ort der Hauptwohnung)	737
Arbeitslose insgesamt (30.06.2011)	3 360
Arbeitslosenquote (30.06.2011, bezogen auf alle zivilen Erwerbspersonen)	4,6 %
Gemeldete Stellen (30.06.2011)	1 438
Bruttoinlandsprodukt (2009)	9 015 Mio. €
Bruttoinlandsprodukt je Erwerbstätigen (2009)	66 090 €
Saldo aus Gewerbemeldungen (2011)	+236

Tourismus

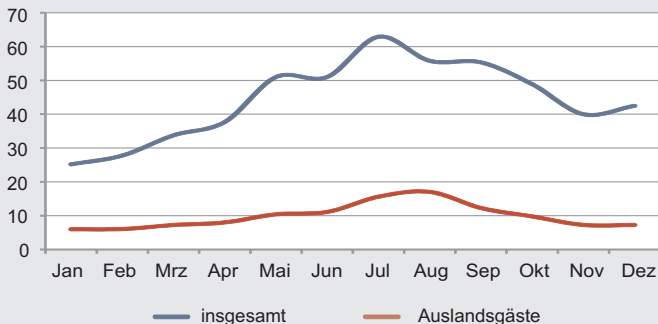
Beherbergungsbetriebe *)	60
darunter Hotels	43
Gästebetten	5 565
Ankunft von Gästen	531 700
darunter Gäste aus dem Ausland	117 906
Übernachtungen	917 677
darunter Gäste aus dem Ausland	213 354

Auslandsgäste aus ...	Ankünfte	Übernachtungen
Österreich	14 883	22 092
USA	13 094	23 134
Italien	10 524	15 924
Schweiz	7 120	11 940
Frankreich	5 952	10 634
Großbritannien	5 889	10 763
Japan	2 517	5 894

*) mit 8 oder mehr Betten, incl. einer Jugendherberge und einem Campingplatz

Ankünfte von Gästen

in 1 000



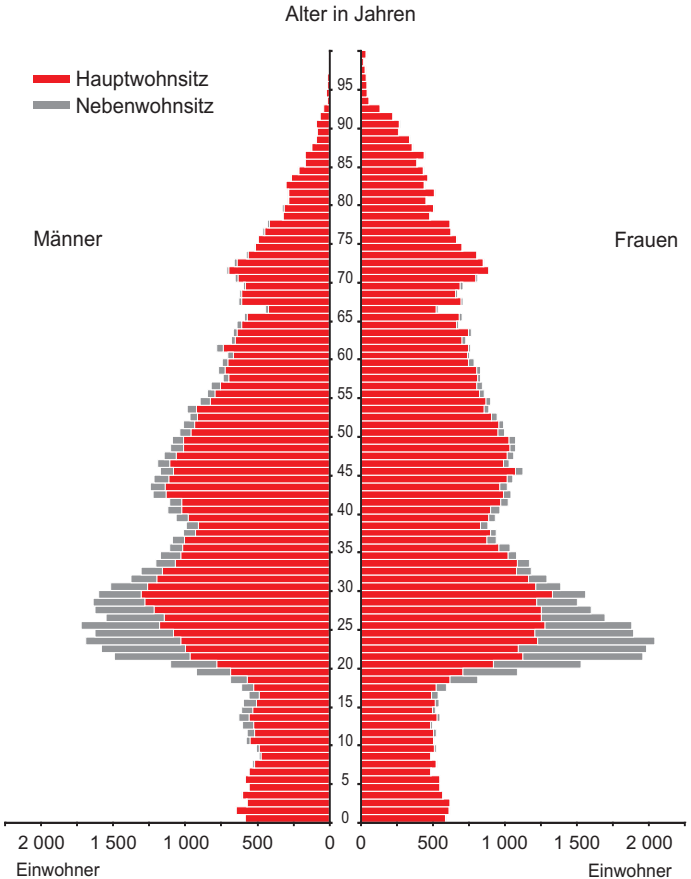
Bevölkerung

	insgesamt	Anteil
Einwohner	152 089	100,0 %
davon mit Hauptwohnsitz	134 846	88,7 %
Nebenwohnsitz	17 243	11,3 %
davon Männer	73 415	48,3 %
Frauen	78 674	51,7 %
ledig	76 678	50,4 %
verheiratet	55 028	36,2 %
verwitwet	9 225	6,1 %
geschieden	11 158	7,3 %
römisch-katholisch	88 862	58,4 %
evangelisch (EKD)	21 791	14,3 %
andere Religion / ohne Bekenntnis	41 436	27,2 %
Deutsche	136 589	89,8 %
Ausländer	15 500	10,2 %

Altersverteilung

Einwohner	unter 6 Jahre	7 065	4,6 %
	6 bis unter 15 Jahre	9 681	6,4 %
	15 bis unter 25 Jahre	23 819	15,7 %
	25 bis unter 45 Jahre	50 021	32,9 %
	45 bis unter 65 Jahre	35 855	23,6 %
	65 bis unter 75 Jahre	13 393	8,8 %
	75 Jahre und älter	12 255	8,1 %

Bevölkerungspyramide

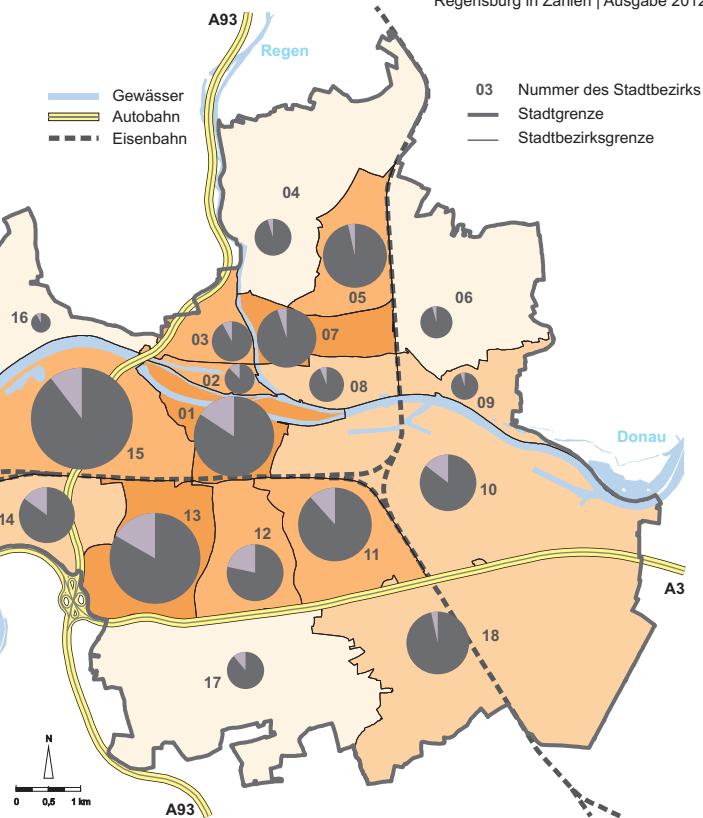


Einwohner in den Stadtbezirken

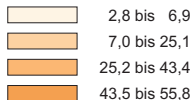
	insgesamt ^{*)}	Anteil
01 Innenstadt	16 308	10,7 %
02 Stadtamhof	2 290	1,5 %
03 Steinweg – Pfaffenstein	4 060	2,7 %
04 Sallern – Gallingskofen	3 432	2,3 %
05 Konradsiedlung – Wutzlhofen	10 336	6,8 %
06 Brandlberg – Keilberg	2 605	1,7 %
07 Reinhausen	8 916	5,9 %
08 Weichs	3 064	2,0 %
09 Schwabelweis	1 872	1,2 %
10 Ostenviertel	8 094	5,3 %
11 Kasernenviertel	13 683	9,0 %
12 Galgenberg	8 153	5,4 %
13 Kumpfmühl – Ziegetsdorf – Neuprüll	20 829	13,7 %
14 Großprüfening – Dechbetten – Königswiesen	7 894	5,2 %
15 Westenviertel	26 161	17,2 %
16 Ober- und Niederwinzer – Kager	971	0,6 %
17 Oberisling – Graß	3 494	2,3 %
18 Burgweinting – Harting	9 927	6,5 %
Gesamtstadt	152 089	100,0 %

^{*)} mit Haupt- oder Nebenwohnsitz





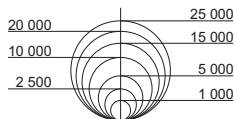
**Bevölkerungsdichte
(Einwohner je ha)**



Einwohner mit...



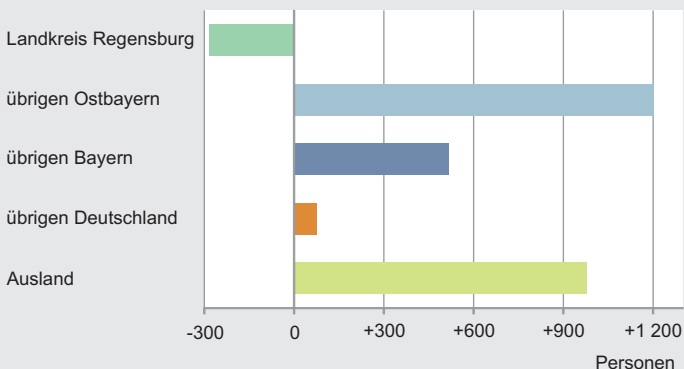
Einwohner



Bevölkerungsbewegung

Geburten	1 225
Sterbefälle	1 386
Natürlicher Saldo	-161
Zuzüge	13 911
Fortzüge	11 423
Wanderungssaldo	+2 488
Bevölkerungssaldo	+2 327
Umzüge im Stadtgebiet	10 192
Eheschließungen	1 194
Ehescheidungen	533
Einbürgerungen	200

Wanderungssaldo gegenüber dem ...



Familie und Soziales

Kinderbetreuung

Kinderkrippen/Krabbelstuben	27
Krippenplätze	676
Kinderhorte	20
Hortplätze	956
betreute Kinder	903
Kindergärten	50
Kindergartenplätze	3 497
betreute Kinder	3 500

Kindergartenplätze je 100 Kinder (im Alter von 3 bis unter 6 Jahren) **105**

Schulvorbereitende Einrichtungen	4
betreute Kinder	134
Einrichtungen der Kindertagesbetreuung	94
genehmigte Plätze	5 136
betreute Kinder	5 237

Familienzentren **7**

Seniorenheime (2010) **20**

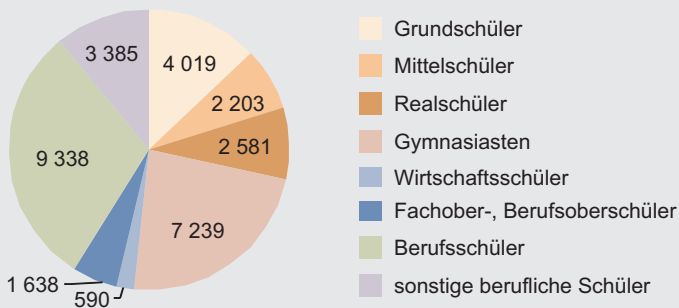
Heimplätze	1 846
Heimbewohner	1 762
Heimpersonal	1 346

Grundsicherung nach SGB II

Leistungsberechtigte	8 362
Bedarfsgemeinschaften	5 019
darunter mit Kind(ern) unter 15 Jahren	1 356

Schule und Bildung (Schuljahr 2011/12)

	Schulen	Schüler
Allgemeinbildende Schulen	41	16 632
davon Grundschulen	18	4 019
Mittelschulen	8	2 203
Realschulen	5	2 581
Gymnasien	8	7 239
Wirtschaftsschulen	2	590
<hr/>		
Förderschulen und Förderzentren	7	1 043
Berufsschulen	4	9 338
Berufsfachschulen	23	1 928
Fachschulen und Fachakademien	5	309
Berufsoberschulen	2	532
Fachoberschule	2	1 106
Abendrealschule, Abendgymnasium	2	105



Studierende an den Hochschulen (WS 2011/12)

Studierende insgesamt	28 252
darunter weiblich	52 %

davon an der	Hochschule für Katholische Kirchen- musik und Musikpädagogik	87
--------------	---	-----------

	Hochschule für angewandte Wissenschaften	7 892
--	---	--------------

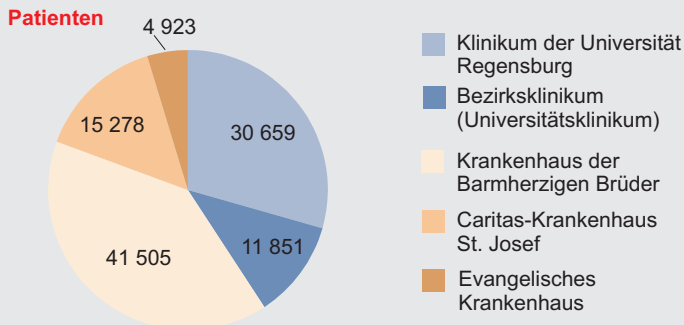
davon Technik	5 557
Wirtschaft	1 531
Sozialwesen	804

	Universität	20 273
--	--------------------	---------------

davon Katholische Theologie	380
Rechtswissenschaften	2 064
Wirtschaftswissenschaften	2 725
Philosophie, Kunst- und Gesell- schaftswissenschaften	1 718
Psychologie, Pädagogik und Sportwissenschaften	1 229
Sprach-, Literatur- und Kulturwissenschaften	5 473
Mathematik	1 363
Physik	664
Chemie und Pharmazie	1 539
Biologie und Vorklinische Medizin	1 730
Medizin	1.388

Gesundheitswesen (2010)

Universitätskliniken und Krankenhäuser	5
Bettenzahl (Jahresdurchschnitt)	2 942
Patienten	104 216
Pflegetage	901 760
Verweildauer (Tage)	8,7
Bettenausnutzung	84,0 %
Krankenhauspersonal	8 105
darunter weiblich	5 776
<hr/>	
davon	
Ärzte	1 281
Pflegedienst	2 708
Medizinisch-technischer Dienst	1 846
Funktionsdienst	739
Wirtschafts- und Versorgungsdienst	428
Verwaltungsdienst	606
sonstiges Personal	497



Verkehr

Zugelassene Kraftfahrzeuge (ohne Anhänger)	91 309
darunter Personenkraftwagen	74 818
Krafträder	6 317
Lastkraftwagen und Zugmaschinen	9 325
PKW-Besatz (PKW pro 1 000 Einwohner mit Hauptwohnsitz)	555
Parkplätze im Parkleitsystem	7 240
ÖPNV (RVV-Gebiet)	
Buslinien	77
beförderte Personen (Beförderungsfälle in Mio.)	34,9
bayernhafen Regensburg	
Gesamtgröße (ha)	175
Güteraufkommen nach Verkehrsträger:	
Schiff (in 1 000 t)	1 495
Bahn (in 1 000 t)	2 180
Lastkraftwagen (in 1 000 t)	3 921
Rollende Landstraße (in 1 000 t)	1 011
Containeraufkommen (TEU)	94 106

Energie- und Wasserversorgung

REWAG (Regensburger Energie- und Wasserversorgung AG & Co. KG)	
Stromversorgung *) (Abgabe in Mio. kWh)	639,3
Gasversorgung *) (Abgabe in Mio. kWh)	1 312,6
Wasserversorgung **) (Abgabe in Mio. m ³)	10,1

*) im Bereich des Stadtgebiets

**) gesamtes Versorgungsgebiet der REWAG

Museen

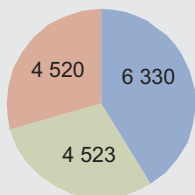
Besucherzahl

Museen der Stadt Regensburg	104 024
davon Historisches Museum	50 939
Reichstagsmuseum im Alten Rathaus	26 992
Städtische Galerie „Leerer Beutel“	15 190
document Neupfarrplatz	4 985
document Schnupftabakfabrik	2 701
Kepler-Gedächtnishaus	3 217
Bistumsmuseen (Domschatzmuseum, Museum St. Ulrich, Museum Obermünster, document Niedermünster)	32 573
Thurn und Taxis	80 662
davon Fürstliches Schloss und Kreuzgang St. Emmeram	61 276
Fürstliche Schatzkammer und Marstallmuseum	19 386
weitere Museen	68 662
davon Kunstforum Ostdeutsche Galerie	45 665
Naturkundemuseum	11 985
Donau-Schiffahrts-Museum	6 561
Brückturmmuseum	4 451

Theater Regensburg (Spielzeit 2010/11)

Besucher	171 265
Veranstaltungen	613
darunter Musicals, Opern und Operetten	143
Zuweisung der Stadt je Einwohner (in €)	70
Künstlerisches Personal	158

Archive und Bibliotheken



Archivalienbestand (laufende Meter)

- Fürst Thurn und Taxis Zentralarchiv
- Bischöfliches Zentralarchiv
- Stadtarchiv

Bücher/Medien (in 1 000)

Universitätsbibliothek	3 721
Hochschulbibliothek	168
Staatliche Bibliothek (Regionalbibliothek Oberpfalz)	358
Bischöfliche Zentralbibliothek	314
Fürst Thurn und Taxis Hofbibliothek	220
Stadtbücherei	231

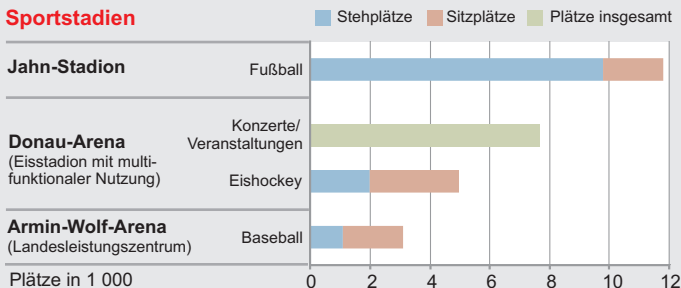
Kommunale Finanzen (Ansätze 2012)

Verwaltungshaushalt	592,7 Mio. €
Gewerbsteuer Hebesatz 425 v.H.	240,0 Mio. €
Grundsteuer Hebesatz A 295 v.H. Hebesatz B 395 v.H.	25,6 Mio. €
Einkommensteueranteil	59,3 Mio. €
Vermögenshaushalt	178,9 Mio. €
Investitionsausgaben	95,9 Mio. €

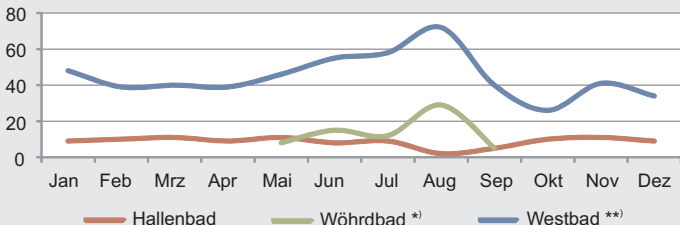
Sport und Freizeit

	Vereine	Mitglieder
insgesamt rund 60 Hauptsportarten:	322	53 294
davon Wandern, Bergsport	4	10 583
Fußball	29	7 527
Leichtathletik	14	4 325
Skisport	15	3 732
Turnen und Gymnastik	17	3 310
weitere Sportarten	243	23 817

Sportstadien



Besucher der Regensburger Bäder (in 1 000)



*) Freibad mit 50-Meter-Wasserrutsche, geöffnet von Anfang Mai bis September

***) Hallen- und Freibad mit Wellenbad, Sport-, Sprung-, Thermal- und Mineralwasserbecken, Saunaparadies, Wasserrutschen, 50 000 m² Liegewiese etc.

Grünanlagen

öffentliche Parkanlagen (incl. Botanischer Garten der Universität)	24
Bäume auf städtisch betreuten Flächen	ca. 220 000
öffentliche Spiel- und Bolzplätze	122
Skate-Anlagen	5
Kleingartenanlagen	32
Parzellen in Kleingartenanlagen	ca. 2 000

Informationen über Regensburg

Stadt Regensburg Internet: www.regensburg.de
 Telefon: 0941/507 - 0, Telefax: 0941/507 - 1199
 E-Mail: stadt_regensburg@regensburg.de
 Briefanschrift: Postfach 110643, 93019 Regensburg

Tourist Information Telefon: 0941/507 - 4410
 E-Mail: tourismus@regensburg.de

Besucherzentrum Welterbe Regensburg im Salzstadel,
 direkt an der Steinernen Brücke gelegen.
 Ganzjährig von 10 bis 19 Uhr geöffnet. Eintritt frei.
 Internet: www.regensburg.de/welterbe

Impressum

Herausgeber: Stadt Regensburg
 Amt für Stadtentwicklung, Abteilung Statistik
 September 2012

Verantwortlich: Anton Sedlmeier

Druck: DRUCK TEAM GmbH & Co KG

Bildnachweis: Stadt Regensburg, Peter Ferstl
 Hauptabteilung Presse- und Öffentlichkeitsarbeit



**Mehr Informationen und Zahlen
finden Sie im Statistischen
Jahrbuch der Stadt Regensburg.**

Statistikauskunft

Internet: www.statistik.regensburg.de

Telefon: 0941/507 - 4664

E-Mail: stadtentwicklung@regensburg.de