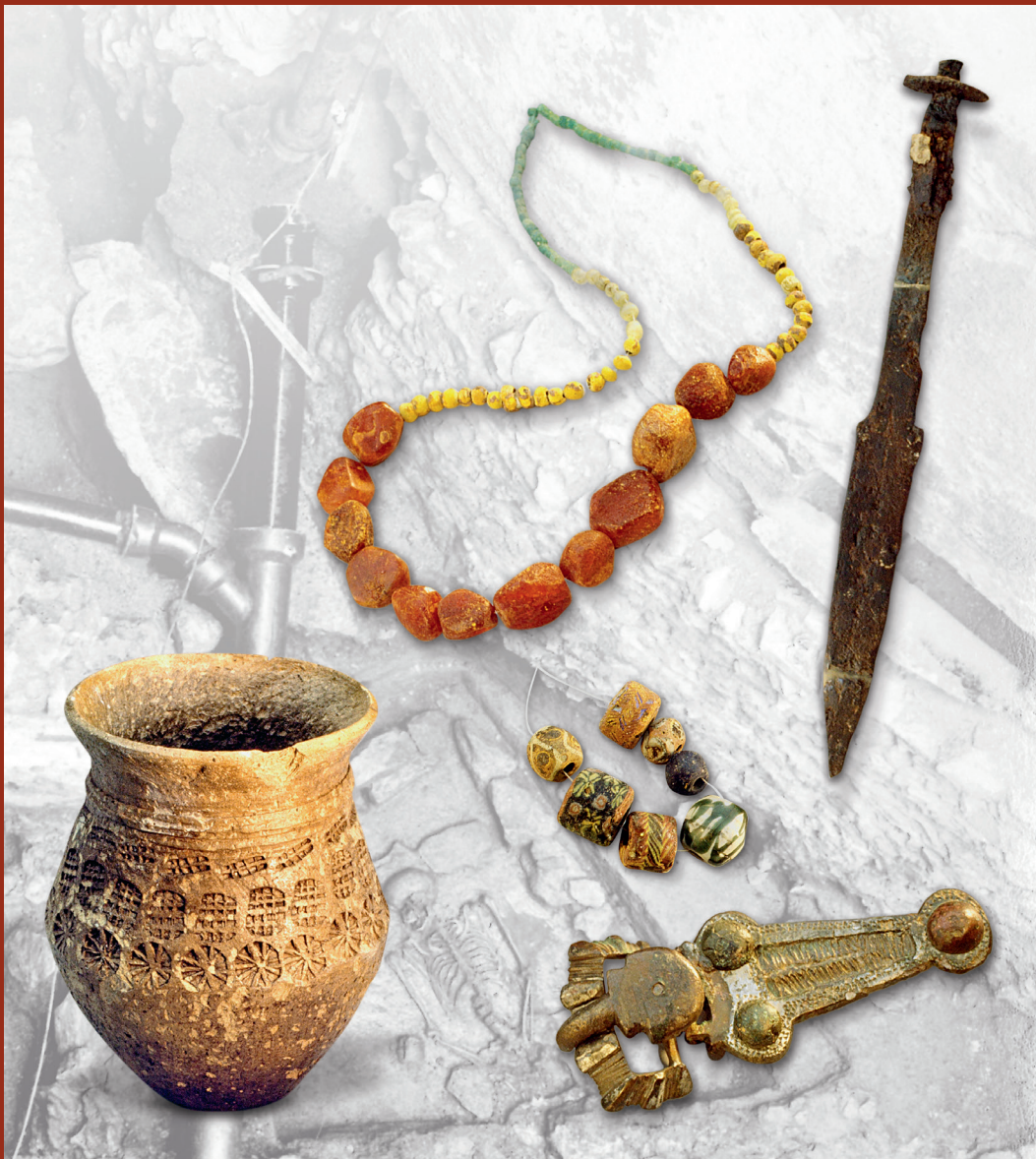


Eleonore Wintergerst

Reihengrabfunde in und um Regensburg



Regensburger Studien

Eleonore Wintergerst

Reihengrabfunde in und um Regensburg

Impressum

Regensburger Studien
Herausgegeben vom Stadtarchiv Regensburg
Band 26

Eleonore Wintergerst
Reihengrabfunde in und um Regensburg

Layout und Satz: Don Bosco Druck & Design, Ensdorf
© Stadtarchiv Regensburg 2020

Druck: Don Bosco Druck & Design, Ensdorf
Herstellung: Stadtarchiv Regensburg
ISBN 978-3-943222-66-1

Inhalt

Vorwort der Herausgeberin	9
Vorwort der Autorin	10
Einleitung	11
Zeit und Raum	13
Die Gräberfelder und deren Lage	16
Geisling	16
Harting-Katzenbühl	17
Harting Römerbad	17
Burgweinting-Ost	17
Weichs	18
St. Emmeram/St. Rupert	19
Bestattungswesen	20
Grabbau	20
Bestattungsformen	24
Zeitliche Folge von Bestattungen und Nachbestattungen	27
Grabraub	28
Bevölkerung	31
Chronologie	31
Beigaben	34
Beigaben aus Männergräbern	34
Waffen	34
<i>Spatha</i>	34
<i>Spathagurte</i>	35
<i>Saxe</i>	37
<i>Saxscheidenbeschläge</i>	39
<i>Lanzen</i>	40
<i>Schilde</i>	42
<i>Pfeilspitzen</i>	45
Reitzubehör	47
<i>Sporen</i>	47
<i>Sporengarnituren</i>	48
<i>Steigbügel</i>	48
Gürtel	49
<i>Einfache Gürtel</i>	49
<i>Dreiteilige Gürtelgarnituren</i>	49

<i>Vielteilige Gürtel</i>	50
<i>Byzantinische Gürtelschnalle</i>	51
Klappmesser	52
Feuerzeuge	53
<i>Feuerstahl</i>	53
<i>Silices</i>	53
Werkzeuge	53
<i>Pfrieme, Ahlen und ähnliches Gerät</i>	53
Goldblattkreuz	54
Holzstab	55
Beigaben aus Frauengräbern	55
Halsschmuck	55
<i>Glasperlen</i>	58
<i>Bernsteinperlen</i>	61
<i>Amethystperlen</i>	62
<i>Perlen aus Ton und Metall</i>	62
<i>Schmuckanhänger</i>	63
Ohringe	64
<i>Körbchenohrringe</i>	64
<i>Polyederknopfohrring</i>	65
<i>Bommelohrringe</i>	66
<i>Einfache Drahtohrringe</i>	67
<i>S-Schleifenring</i>	68
<i>Drahtohrring mit Knöpfchenende</i>	68
Gürtel	70
<i>Bronzeschnalle mit rundem Beschläg</i>	70
<i>Schilddornschnalle mit dreieckigem Beschläg</i>	70
<i>Byzantinische Gürtelschnallen</i>	72
<i>Tauschierte Schnalle mit festem zungenförmigem Beschläg</i>	72
Wadenbinden/Schuhschnallen	72
Gürtelgehänge	75
<i>Zierscheiben</i>	76
<i>Glasperlen</i>	77
<i>Schlüssel</i>	77
<i>Eisenring mit Lederwicklung</i>	77
<i>Ringgehänge</i>	77
<i>Stabgehänge</i>	78
Amulette	78
Beigaben aus Männer- und Frauengräbern	80
Gefäße	80
<i>Keramik</i>	80
• <i>Handgefertigte Gefäße</i>	83
• <i>Nachgedrehte Feinkeramik</i>	83
• <i>Scheibengedrehte Feinkeramik</i>	84
• <i>Rauwandige Drehscheibenware</i>	85

<i>Holzgefäße</i>	87
• <i>Eimer</i>	87
• <i>Holzschale</i>	88
• <i>Holzkasten</i>	89
<i>Armringe</i>	89
<i>Toilettgerät und Werkzeuge</i>	90
<i>Kämme</i>	90
• <i>Unverzierte zweizeilige Dreilagenkämme</i>	91
• <i>Zweizeilige Dreilagenkämme mit verzierter Griffplatte</i>	91
• <i>Dreilagenkamm mit Klappetui</i>	91
• <i>Einreihiger Dreilagenkamm mit geteilter Griffplatte</i>	92
• <i>Einzeilige Dreilagenkämme mit gebogenem Rücken</i>	92
• <i>Einreihige Dreilagenkämme mit breitem Griff</i>	93
<i>Scheren</i>	93
<i>Pinzetten</i>	94
<i>Messer</i>	94
<i>Nadeln</i>	96
• <i>Ösenkopfnadeln</i>	96
• <i>S-förmig gebogene Ösennadeln</i>	97
• <i>Polyederkopfnadel</i>	97
• <i>Nadel mit kolbenartig verdicktem Kopf</i>	98
• <i>Spatelkopfnadel</i>	98
<i>Gürtelschnallen</i>	99
<i>Einfache eiserne Gürtelschnallen</i>	99
<i>Eisenschnallen mit zungenförmigem festem Beschlag</i>	99
<i>Gürtelschnallen mit rechteckigem Beschlag</i>	100
<i>Einzelne Riemenzungen</i>	100
<i>Einfache kleine Eisenschnallen</i>	101
<i>Kleine bronzene Rechteckschnallen</i>	101
<i>Massive Bronzeringe</i>	102
<i>Altsachen</i>	102
<i>Münzen</i>	102
<i>Omegafibeln</i>	103
<i>Drahtring mit aufgeschobenem Bronzeknopf</i>	104
<i>Bronzetönnchen</i>	104
<i>„Stilus“</i>	104
<i>Funde unklarer Funktion</i>	104
<i>Speisebeigaben</i>	105
Trachtgeschichtliche Beobachtungen	105
Belegungsabfolge	106
Sozialer Status und Separierungstendenzen	107
Christentum	112
Fernbeziehungen	115

Bajuwaren und Romanen	116
Siedlungen	117
Das Bild Regensburgs und seiner Umgebung im frühen Mittelalter	119
Zusammenfassung	122
Ausblick	124
Untersuchung textiler Reste an frühmittelalterlichen Trachtbestandteilen aus Gräbern von St. Emmeram in Regensburg von A. Bartel	125
Verzeichnis der abgekürzt zitierten Literatur	131
Liste datierbarer Gräber	144
Abbildungsnachweis	147
Vorbemerkungen zu Katalog und Tafeln	148
Katalog	150
<i>Geisling, Gem. Pfatter, Lkr. Regensburg</i>	150
<i>Harting „Katzenbühl“, Stadt Regensburg</i>	185
<i>Harting „Römerbad“, Stadt Regensburg</i>	207
<i>Burgweinting-Ost, Stadt Regensburg</i>	209
<i>Weichs/Guttensteinweg, Stadt Regensburg</i>	212
<i>St. Emmeram, Stadt Regensburg</i>	217
<i>St. Rupert, Stadt Regensburg</i>	224
Tafeln	229

Band 26 der Regensburger Studien stellt sechs Bestattungsplätze des frühen Mittelalters in und um Regensburg vor. So steht das typisch bajuwarische Reihengräberfeld von Geisling neben der Adelsnekropole mit Grabhügeln von Harting Katzenbühl. Diesen Friedhöfen mit jeweils weit über hundert Gräbern stehen der Familienbestattungsplatz bei den Ruinen eines römischen Badegebäudes in Harting und eine Hofgrablege von Burgweinting gegenüber. Erneut anders strukturiert sind die beiden Friedhöfe im Stadtgebiet. Während bei St. Emmeram/St. Rupert auf engstem Raum seit dem ausgehenden 6. Jahrhundert bis in die Neuzeit kontinuierlich bestattet wurde, wurde der Friedhof in Weichs in der Zeit um 700 nur kurz belegt. In der Vielgestaltigkeit der Friedhöfe spiegelt sich die Unterschiedlichkeit der Lebensumstände und der Menschen, die in und um die Herzogsstadt Regensburg im frühen Mittelalter lebten.

ISBN 978-3-943222-66-1



9 783943 222661